

**División de Acuicultura**

**Informe UTS N° 328**  
**Fecha: 17 de diciembre de 2014**  
**Análisis de presencia de Banco Natural**

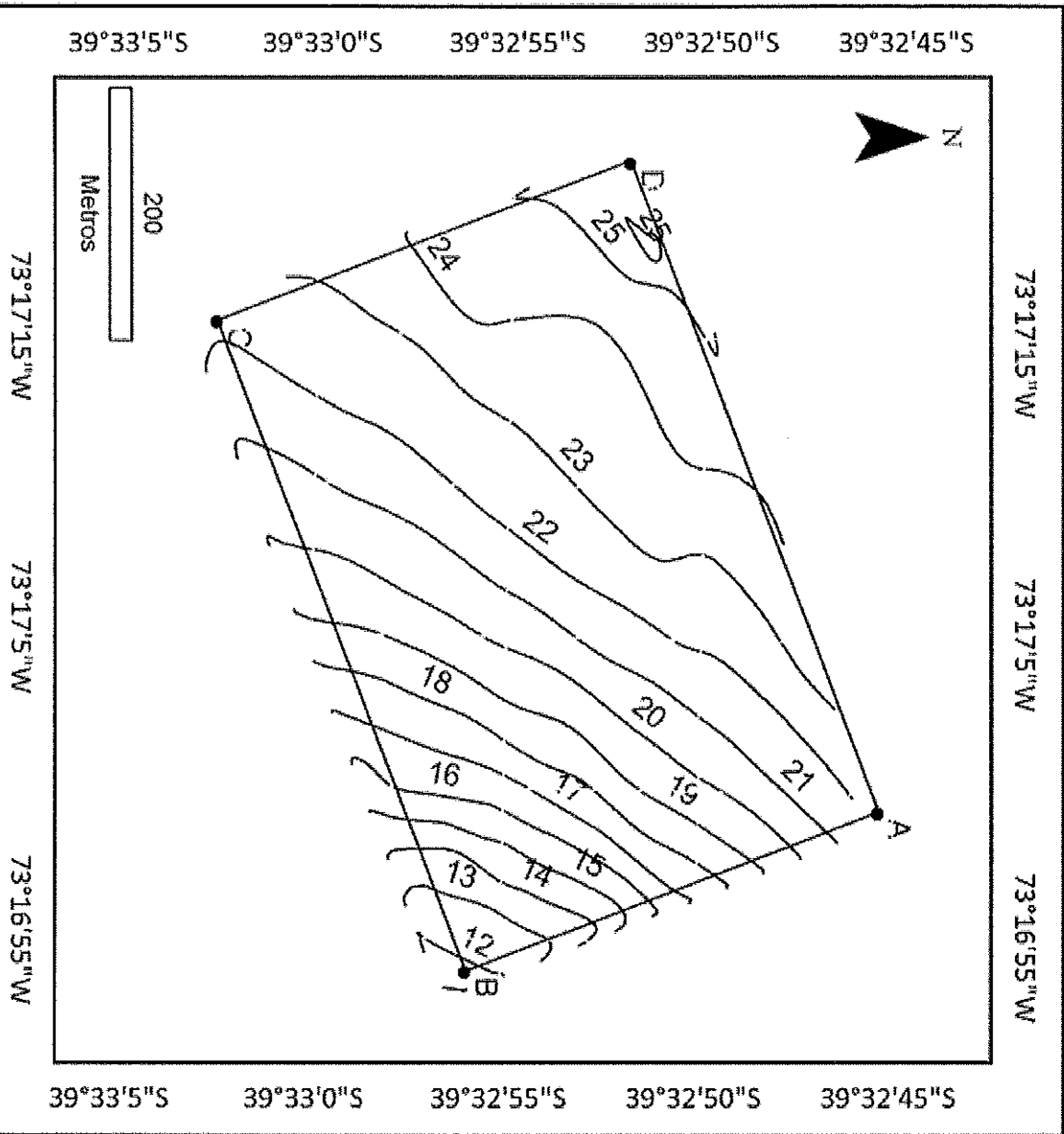
Pert	profundidad de análisis	especie indicada en informe	Especie o grupo a evaluar	m <sup>2</sup> um (1)	m <sup>2</sup> um (2)	m <sup>2</sup> Promedio	frecuencia de ocurrencia UM Con Rec/UM totales	% area muestreable	IPBAN	IPBANMax	Evaluación
210141021	hasta 30 metros							100			<b>No existe banco natural</b>

**EDUARDO ANDERSON GERMAIN**  
Jefe Unidad Análisis y Gestión de Procesos de Acuicultura.  
División de Acuicultura

## Formulario de resultados de la evaluación directa de recursos hidrobiológicos bentónicos

Solicitud N° 210141021		Solicitante Cultivos Marinos Lago Yelcho S.A.			
Región De Los Rios (XIV)		Comuna Mariguina		Área o Localidad Norte de pta. Chan chan	
Fecha 11 Febrero 2014		Hora Inicio 15:24		Embarcación Tonina	
		Hora Terminó 15:48		CB	
		756		Carta 6000	
				Área (Há) 19,3	
Observaciones (Anotar situaciones u observaciones que expliquen o refuercen la inspección realizada)					
Superficie muestreable aprox: 100 (%)					
Hora de la Medición 15:36		Ajuste de Marea (mt) -0,4		Prof. Máxima (Observada: Ajustada) 26,0 ; 26,4 (m)	
				Prof. Mínima (Observada: Ajustada) 10,6 ; 11,0 (m)	
Posición geográfica de los extremos de las Unidades de Muestreo (boyerlines)					
	Latitud	Longitud	Latitud	Longitud	
Transecta N°1	S 39°32'52,8"	W 73°16'58,5"	S 39°32'51,1"	W 73°16'59,4"	
Transecta N°2	S 39°32'53,8"	W 73°17'03,9"	S 39°32'52,3"	W 73°17'05,2"	
Transecta N°3	S 39°32'56,0"	W 73°17'08,1"	S 39°32'54,3"	W 73°17'09,1"	
Transecta N°4	S 39°32'57,4"	W 73°17'10,1"	S 39°32'56,4"	W 73°17'11,9"	
Transecta N°5	S 39°32'59,6"	W 73°17'12,1"	S 39°32'58,9"	W 73°17'14,3"	

Nota: Debe incorporar adjunto de archivo digital de la posición de la solicitud de concesión de acuicultura con su batimetría e incorporar la posición de las unidades de muestreo.



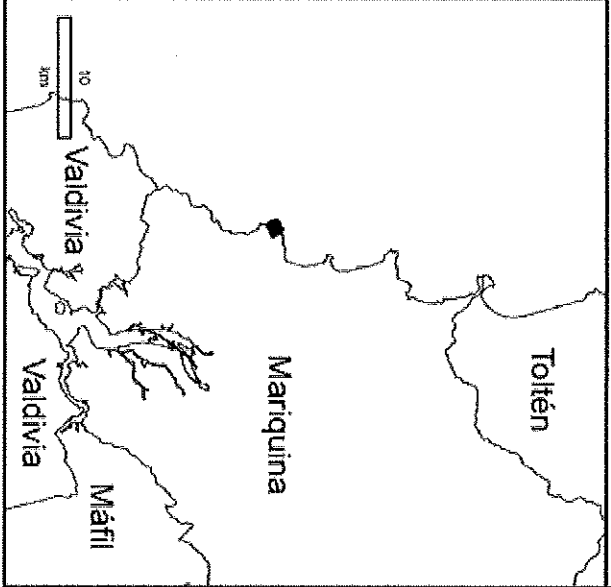
ÁREA CÓDIGO: 210141021

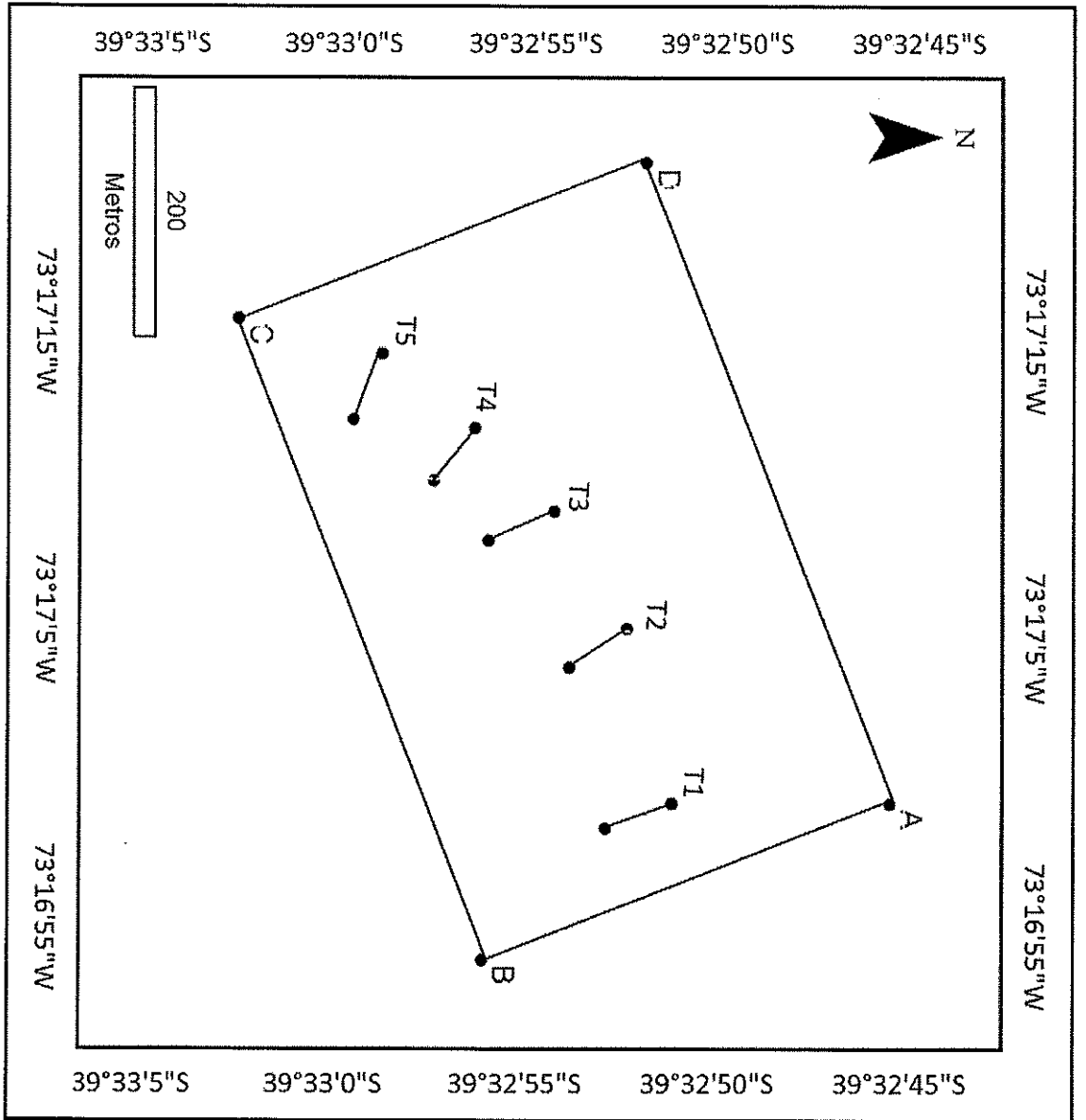
VERTICES DECRETADOS  
DATUM WGS-84 USO 18S

Vértice	Latitud	Longitud
A	S39° 32' 45,4"	W73° 16' 59,6"
B	S39° 32' 55,9"	W73° 16' 54,1"
C	S39° 33' 02,6"	W73° 17' 15,4"
D	S39° 32' 52,1"	W73° 17' 20,9"

SUPERFICIE TOTAL 19,3 Ha

h MAX 26,0  
h MIN 10,6







	<i>concholepas</i>																			
Macha	<i>Mesodesma donacium</i>				0	0	0	0	0	0	0	0	0	0	0	0	0	0	0	0
Navajuela	<i>Tagelus dombeii</i>				0	0	0	0	0	0	0	0	0	0	0	0	0	0	0	0
Ostión del norte	<i>Argopecten purpuratus</i>				0	0	0	0	0	0	0	0	0	0	0	0	0	0	0	0
Ostión del sur	<i>Chlamys vitrea</i>				0	0	0	0	0	0	0	0	0	0	0	0	0	0	0	0
Ostión patagónico	<i>Chlamys patagonica</i>				0	0	0	0	0	0	0	0	0	0	0	0	0	0	0	0
Ostra chilena	<i>Ostrea chilensis</i>				0	0	0	0	0	0	0	0	0	0	0	0	0	0	0	0
Ostra del pacífico	<i>Crassostrea gigas</i>				0	0	0	0	0	0	0	0	0	0	0	0	0	0	0	0
Pulpo	<i>Octopus mimus</i>				0	0	0	0	0	0	0	0	0	0	0	0	0	0	0	0
Pulpo del sur	<i>Enteroctopus megalocirathus</i>				0	0	0	0	0	0	0	0	0	0	0	0	0	0	0	0
Taquilla	<i>Mulinia edulis</i>				0	0	0	0	0	0	0	0	0	0	0	0	0	0	0	0
Tumbao	<i>Semele solida</i>				0	0	0	0	0	0	0	0	0	0	0	0	0	0	0	0
Cangrejo o panchole	<i>Talipes dentatus</i>				0	0	0	0	0	0	0	0	0	0	0	0	0	0	0	0
Cangrejo dorado de Juan Fernández	<i>Chaceon chilensis</i>				0	0	0	0	0	0	0	0	0	0	0	0	0	0	0	0
Centolla	<i>Lithodes santolla</i>				0	0	0	0	0	0	0	0	0	0	0	0	0	0	0	0
Centolla del norte	<i>Lithodes spp.</i>				0	0	0	0	0	0	0	0	0	0	0	0	0	0	0	0
Centollón	<i>Paralomis granulosa</i>				0	0	0	0	0	0	0	0	0	0	0	0	0	0	0	0
Centollón del norte	<i>Paralomis spp.</i>				0	0	0	0	0	0	0	0	0	0	0	0	0	0	0	0
Gamba	<i>Haliporoides diomedea</i>				0	0	0	0	0	0	0	0	0	0	0	0	0	0	0	0
Jaiba	<i>Cancer spp.</i>				0	0	0	0	0	0	0	0	0	0	0	0	0	0	0	0
Jaiba limón	<i>Cancer porteri</i>				0	0	0	0	0	0	0	0	0	0	0	0	0	0	0	0
Jaiba marmola	<i>Cancer edwardsi</i>				0	0	0	0	0	0	0	0	0	0	0	0	0	0	0	0
Jaiba mora	<i>Homalaspis plana</i>				0	0	0	0	0	0	0	0	0	0	0	0	0	0	0	0
Jaiba patuda	<i>Talipeus marginatus</i>				0	0	0	0	0	0	0	0	0	0	0	0	0	0	0	0
Jaiba peluda o pechona	<i>Cancer setosus</i>				0	0	0	0	0	0	0	0	0	0	0	0	0	0	0	0
Jaiba reina	<i>Cancer coronatus</i>				0	0	0	0	0	0	0	0	0	0	0	0	0	0	0	0
Jaiba remadora	<i>Ovalipes trimaculatus</i>				0	0	0	0	0	0	0	0	0	0	0	0	0	0	0	0
Picoroco	<i>Austromegabalanus psittacus</i>				0	0	0	0	0	0	0	0	0	0	0	0	0	0	0	0
Pulga saltarina o gambita	<i>Gammarus sp</i>				0	0	0	0	0	0	0	0	0	0	0	0	0	0	0	0
Erizo	<i>Loxechinus albus</i>				0	0	0	0	0	0	0	0	0	0	0	0	0	0	0	0
Pepino de mar	<i>Athyonidium chilensis</i>				0	0	0	0	0	0	0	0	0	0	0	0	0	0	0	0
Piure	<i>Pyura chilensis</i>				0	0	0	0	0	0	0	0	0	0	0	0	0	0	0	0

Tipo de Fondo:

Fondo Blando (conchuela, grava, arena, limo arcilla) \_\_\_\_\_ 100 \_\_\_\_\_ %  
Fondo Semiduro (tertel, sedimento compacto) \_\_\_\_\_ %  
Fondo Duro (roca, bolones) \_\_\_\_\_ %













	<i>concholepas</i>																				
Macha	<i>Mesodesma donacium</i>					0	0	0	0	0	0	0	0	0	0	0	0	0	0	0	0
Navajuela	<i>Tagelus dombeii</i>					0	0	0	0	0	0	0	0	0	0	0	0	0	0	0	0
Ostión del norte	<i>Argopecten purpuratus</i>					0	0	0	0	0	0	0	0	0	0	0	0	0	0	0	0
Ostión del sur	<i>Chlamys vitrea</i>					0	0	0	0	0	0	0	0	0	0	0	0	0	0	0	0
Ostión patagónico	<i>Chlamys patagonica</i>					0	0	0	0	0	0	0	0	0	0	0	0	0	0	0	0
Ostra chilena	<i>Ostrea chilensis</i>					0	0	0	0	0	0	0	0	0	0	0	0	0	0	0	0
Ostra del pacífico	<i>Crassostrea gigas</i>					0	0	0	0	0	0	0	0	0	0	0	0	0	0	0	0
Pulpo	<i>Octopus mimus</i>					0	0	0	0	0	0	0	0	0	0	0	0	0	0	0	0
Pulpo del sur	<i>Enteroctopus megalocentrus</i>					0	0	0	0	0	0	0	0	0	0	0	0	0	0	0	0
Taquilla	<i>Mulinia edulis</i>					0	0	0	0	0	0	0	0	0	0	0	0	0	0	0	0
Tumbao	<i>Semele solida</i>					0	0	0	0	0	0	0	0	0	0	0	0	0	0	0	0
Cangrejo o panchole	<i>Talipeus dentatus</i>					0	0	0	0	0	0	0	0	0	0	0	0	0	0	0	0
Cangrejo dorado de Juan Fernández	<i>Chaceon chilensis</i>					0	0	0	0	0	0	0	0	0	0	0	0	0	0	0	0
Centolla	<i>Lithodes santolla</i>					0	0	0	0	0	0	0	0	0	0	0	0	0	0	0	0
Centolla del norte	<i>Lithodes spp.</i>					0	0	0	0	0	0	0	0	0	0	0	0	0	0	0	0
Centollón	<i>Paralomis granulosa</i>					0	0	0	0	0	0	0	0	0	0	0	0	0	0	0	0
Centollón del norte	<i>Paralomis spp.</i>					0	0	0	0	0	0	0	0	0	0	0	0	0	0	0	0
Gamba	<i>Haliporoides diomedea</i>					0	0	0	0	0	0	0	0	0	0	0	0	0	0	0	0
Jaiba	<i>Cancer spp.</i>					0	0	0	0	0	0	0	0	0	0	0	0	0	0	0	0
Jaiba limón	<i>Cancer porteri</i>					0	0	0	0	0	0	0	0	0	0	0	0	0	0	0	0
Jaiba marmola	<i>Cancer edwardsi</i>					0	0	0	0	0	0	0	0	0	0	0	0	0	0	0	0
Jaiba mora	<i>Homalaspis plana</i>					0	0	0	0	0	0	0	0	0	0	0	0	0	0	0	0
Jaiba patuda	<i>Talipeus marginatus</i>					0	0	0	0	0	0	0	0	0	0	0	0	0	0	0	0
Jaiba peluda o pachona	<i>Cancer setosus</i>					0	0	0	0	0	0	0	0	0	0	0	0	0	0	0	0
Jaiba reina	<i>Cancer coronatus</i>					0	0	0	0	0	0	0	0	0	0	0	0	0	0	0	0
Jaiba remadora	<i>Ovalipes Trimaculatus</i>					0	0	0	0	0	0	0	0	0	0	0	0	0	0	0	0
Picoroco	<i>Austrorimegabalanus psittacus</i>					0	0	0	0	0	0	0	0	0	0	0	0	0	0	0	0
Pulga saltarina o gambita	<i>Gammarus sp</i>					0	0	0	0	0	0	0	0	0	0	0	0	0	0	0	0
Enzo	<i>Loxechinus albus</i>					0	0	0	0	0	0	0	0	0	0	0	0	0	0	0	0
Pepino de mar	<i>Athyonidium chilensis</i>					0	0	0	0	0	0	0	0	0	0	0	0	0	0	0	0
Piure	<i>Pyura chilensis</i>					0	0	0	0	0	0	0	0	0	0	0	0	0	0	0	0

Tipo de Fondo:

Fondo Blando (conchuela, grava, arena, limo arcilla)  
 Fondo Semiduro (terrel, sedimento compacto)  
 Fondo Duro (roca, bolones)

\_\_\_\_\_100 \_\_\_\_\_ %  
 \_\_\_\_\_ %  
 \_\_\_\_\_ %



Loco	<i>Concholepas concholepas</i>	0	0	0	0	0	0	0	0	0	0	0	0	0	0	0	0	0
Macha	<i>Mesodesma donacium</i>	0	0	0	0	0	0	0	0	0	0	0	0	0	0	0	0	0
Navajuela	<i>Tagelus dombeii</i>	0	0	0	0	0	0	0	0	0	0	0	0	0	0	0	0	0
Ostión del norte	<i>Argopecten purpuratus</i>	0	0	0	0	0	0	0	0	0	0	0	0	0	0	0	0	0
Ostión del sur	<i>Chlamys vitrea</i>	0	0	0	0	0	0	0	0	0	0	0	0	0	0	0	0	0
Ostión patagónico	<i>Chlamys patagonica</i>	0	0	0	0	0	0	0	0	0	0	0	0	0	0	0	0	0
Ostra chilena	<i>Ostrea chilensis</i>	0	0	0	0	0	0	0	0	0	0	0	0	0	0	0	0	0
Ostra del pacífico	<i>Crassostrea gigas</i>	0	0	0	0	0	0	0	0	0	0	0	0	0	0	0	0	0
Pulpo	<i>Octopus mimus</i>	0	0	0	0	0	0	0	0	0	0	0	0	0	0	0	0	0
Pulpo del sur	<i>Enteroctopus megaloclitheus</i>	0	0	0	0	0	0	0	0	0	0	0	0	0	0	0	0	0
Taquilla	<i>Mulinia edulis</i>	0	0	0	0	0	0	0	0	0	0	0	0	0	0	0	0	0
Tumbao	<i>Semele solida</i>	0	0	0	0	0	0	0	0	0	0	0	0	0	0	0	0	0
Cangrejo o panchote	<i>Talpeus dentatus</i>	0	0	0	0	0	0	0	0	0	0	0	0	0	0	0	0	0
Cangrejo dorado de Juan Fernández	<i>Chaceon chilensis</i>	0	0	0	0	0	0	0	0	0	0	0	0	0	0	0	0	0
Centolla	<i>Lithodes santolla</i>	0	0	0	0	0	0	0	0	0	0	0	0	0	0	0	0	0
Centolla del norte	<i>Lithodes spp.</i>	0	0	0	0	0	0	0	0	0	0	0	0	0	0	0	0	0
Centollón	<i>Paralomis granulosa</i>	0	0	0	0	0	0	0	0	0	0	0	0	0	0	0	0	0
Centollón del norte	<i>Paralomis spp.</i>	0	0	0	0	0	0	0	0	0	0	0	0	0	0	0	0	0
Gamba	<i>Haliporoides diomedae</i>	0	0	0	0	0	0	0	0	0	0	0	0	0	0	0	0	0
Jaiba	<i>Cancer spp.</i>	0	0	0	0	0	0	0	0	0	0	0	0	0	0	0	0	0
Jaiba limón	<i>Cancer porteri</i>	0	0	0	0	0	0	0	0	0	0	0	0	0	0	0	0	0
Jaiba marmola	<i>Cancer edwardsi</i>	0	0	0	0	0	0	0	0	0	0	0	0	0	0	0	0	0
Jaiba mora	<i>Homalaspis plana</i>	0	0	0	0	0	0	0	0	0	0	0	0	0	0	0	0	0
Jaiba patuda	<i>Talpeus marginatus</i>	0	0	0	0	0	0	0	0	0	0	0	0	0	0	0	0	0
Jaiba peluda o pachona	<i>Cancer setosus</i>	0	0	0	0	0	0	0	0	0	0	0	0	0	0	0	0	0
Jaiba reina	<i>Cancer coronatus</i>	0	0	0	0	0	0	0	0	0	0	0	0	0	0	0	0	0
Jaiba remadora	<i>Ovalipes Trimaclatus</i>	0	0	0	0	0	0	0	0	0	0	0	0	0	0	0	0	0
Picoroco	<i>Austrorhombalanus psittacus</i>	0	0	0	0	0	0	0	0	0	0	0	0	0	0	0	0	0
Pulga saltarina o gambita	<i>Gammarus sp</i>	0	0	0	0	0	0	0	0	0	0	0	0	0	0	0	0	0
Erizo	<i>Loxechinus albus</i>	0	0	0	0	0	0	0	0	0	0	0	0	0	0	0	0	0
Pepino de mar	<i>Athyonidium chilensis</i>	0	0	0	0	0	0	0	0	0	0	0	0	0	0	0	0	0
Piure	<i>Pyura chilensis</i>	0	0	0	0	0	0	0	0	0	0	0	0	0	0	0	0	0

Tipo de Fondo: Fondo Blando (conchuela, grava, arena, limo arcilla) 100% \_\_\_\_\_ %  
Fondo Semiduro (terel, sedimento compacto) \_\_\_\_\_ %  
Fondo Duro (roca, bolones) \_\_\_\_\_ %

Nombre Inspector **Ruben Muñoz Sanhueza** Nombre Capitán/Buzo **Ignacio Rudolph Kunear**  
Firma Inspector \_\_\_\_\_ Firma Capitán/Buzo \_\_\_\_\_