

**FORMULARIO DE RESULTADOS DE LA EVALUACION DIRECTA DE
RECURSOS HIDROBIOLÓGICOS BENTONICOS**



Solicitud N° 212103053	Solicitante BLUE MAR LTDA.		
Región Décima	Comuna Chaitén	Area o Localidad Rocas Tengo N.	
Fecha 12-04-2014	Hora Inicio 11:03	Embarcación Hollandez	CB 8571
	Hora Término 13:20		

Carta **DPC-306** Area **42,46 Hás**

Coordenadas Geográficas Carta DPC-306 :	Vértice	Latitud	Longitud
	A	42° 38' 12,44" S	72° 51' 39,75" O
	B	42° 38' 12,02" S	72° 51' 13,12" O
	C	42° 38' 31,80" S	72° 51' 12,89" O
	D	42° 38' 32,15" S	72° 51' 47,58" O

Observaciones (Anotar situaciones u observaciones que expliquen o refuercen la inspección realizada)

Superficie muestreable aprox. : **95** (%)

Hora de la Medición 11:03	Ajuste de Marea (mt) -1,8	Prof. Máxima 32,4 Observ.	30,6 Ajustada	Prof. Mínima 17,1 Observ.	15,3 Ajustada
-------------------------------------	-------------------------------------	--	-------------------------	--	-------------------------

Posición geográfica de los extremos de la Unidad de Muestreo (boyerines).

	Inicio				Término							
	Latitud (S)		Longitud (O)		Latitud (S)		Longitud (O)					
Transecta N° 1	42	38	16,7	72	51	12,7	42	38	16,4	72	51	24,8
Transecta N° 2	42	38	22,2	72	51	28,7	42	38	22,0	72	51	25,8
Transecta N° 3	42	38	26,7	72	51	27,3	42	38	26,6	72	51	25,2
Transecta N° 4	42	38	29,8	72	51	16,9	42	38	29,6	72	51	15,0
Transecta N° 5	42	38	22,2	72	51	17,3	42	38	22,7	72	51	15,1
Transecta N° 6	42	38	19,9	72	51	17,1	42	38	17,9	72	51	14,6

Solicitud 212103053; Campaña 2013

1033
12/07/13

Transecta N° 1

Sin presencia de recursos en la transecta

Recursos	Estado (S/J/A)	Censo (Transecta)	Cuadrantes (0,25 m ² c/u)										
			01	02	03	04	05	06	07	08	09	10	
Almeja o Taca	A		0	0	0	4	0	2	0	0	0	2	Unid.
Cangrejo Dorado de Jua													Unid.
Caracol Locafe													Unid.
Caracol Palo Palo													Unid.
Caracol Picuyo													Unid.
Caracol Piquilhue													Unid.
Caracol Real o Gigante													Unid.
Caracol Rubio													Unid.
Caracol Tégula													Unid.
Caracol Trophon													Unid.
Caracol Trumulco													Unid.
Centolla													Unid.
Centolla del Norte													Unid.
Centollón													Unid.
Centollón del Norte													Unid.
Chitón													Unid.
Cholga													Unid.
Chorito													Unid.
Choro Zapato													Unid.
Culengue													Unid.
Erizo	3	23											Unid.
Gamba													Unid.
Huepo													Unid.
Jaiba													Unid.
Jaiba Limón													Unid.
Jaiba Marmola													Unid.
Jaiba Mora													Unid.
Jaiba Panchote													Unid.
Jaiba Patuda													Unid.
Jaiba Peluda													Unid.
Jaiba Remadora													Unid.
Jibia o Calamar Rojo													Unid.
Juliana													Unid.
Lapa													Unid.
Lapa Bonete													Unid.
Lapa Negra													Unid.
Lapa Rosada													Unid.
Loco													Unid.
Macha													Unid.

Navajuela													Unid.
Ostión del Norte													Unid.
Ostión del Sur													Unid.
Ostión Patagónico													Unid.
Ostra Chilena													Unid.
Ostra del Pacífico													Unid.
Pepino de Mar													Unid.
Picoroco													Unid.
Pulga Saltarina o Gambit													Unid.
Pulpo													Unid.
Pulpo del Sur													Unid.
Taquilla													Unid.
Tumbao													Unid.
Chasca													Kg
Chascón o Huiro Negro													Kg
Chicoria de Mar													Kg
Cochayuyo													Kg
Cotoni													Kg
Huiro o Canutillo													Kg
Huiro Palo													Kg
Liquen Gomoso													Kg
Luche													Kg
Luga Cuchara													Kg
Luga Luga													Kg
Luga Negra													Kg
Luga Roja													Kg
Pelillo													Kg
Piure													Kg

Transecta N° 2

Sin presencia de recursos en la transecta

Recursos	Estado (S/J/A)	Censo (Transecta)	Cuadrantes (0,25 mt² c/u)										Unid.
			01	02	03	04	05	06	07	08	09	10	
Almeja o Taca	A		0	40	20	12	60	92	9	0	0	6	Unid.
Cangrejo Dorado de Jua													Unid.
Caracol Locote													Unid.
Caracol Palo Palo													Unid.
Caracol Picuyo													Unid.
Caracol Piquihue													Unid.
Caracol Real o Gigante													Unid.
Caracol Rubio													Unid.
Caracol Tégula													Unid.
Caracol Trophon													Unid.

Caracol Trumulco																			Unid.	
Centolla																				Unid.
Centolla del Norte																				Unid.
Centollón																				Unid.
Centollón del Norte																				Unid.
Chitón																				Unid.
Cholga																				Unid.
Chorito																				Unid.
Choro Zapato																				Unid.
Culengue																				Unid.
Erizo																				Unid.
Gamba																				Unid.
Huepo																				Unid.
Jaiba																				Unid.
Jaiba Limón																				Unid.
Jaiba Marmola																				Unid.
Jaiba Mora																				Unid.
Jaiba Panchote																				Unid.
Jaiba Patuda																				Unid.
Jaiba Peluda																				Unid.
Jaiba Remadora																				Unid.
Jibia o Calamar Rojo																				Unid.
Juliana																				Unid.
Lapa																				Unid.
Lapa Bonete																				Unid.
Lapa Negra																				Unid.
Lapa Rosada																				Unid.
Loco																				Unid.
Macha																				Unid.
Navajuela																				Unid.
Ostión del Norte																				Unid.
Ostión del Sur																				Unid.
Ostión Patagónico																				Unid.
Ostra Chilena																				Unid.
Ostra del Pacífico																				Unid.
Pepino de Mar																				Unid.
Picoroco																				Unid.
Pulga Saltarina o Gambit																				Unid.
Pulpo																				Unid.
Pulpo del Sur																				Unid.
Taquilla																				Unid.
Tumbao																				Unid.
Chasca																				Kg

Chascón o Huiro Negro																	Kg
Chicoria de Mar																	Kg
Cochayuyo																	Kg
Cotoni																	Kg
Huiro o Canutillo																	Kg
Huiro Palo																	Kg
Liquen Gomoso																	Kg
Luche																	Kg
Luga Cuchara																	Kg
Luga Luga																	Kg
Luga Negra																	Kg
Luga Roja																	Kg
Pelillo																	Kg
Piure																	Kg

Transecta N° 3

Sin presencia de recursos en la transecta

Recursos	Estado (S/J/A)	Censo (Transecta)	Cuadrantes (0,25 mt ² c/u)										Unid.	
			01	02	03	04	05	06	07	08	09	10		
Almeja o Taca	A		6	2	3	5	7	0	0	2	4	6		Unid.
Cangrejo Dorado de Jua														Unid.
Caracol Locate														Unid.
Caracol Palo Palo														Unid.
Caracol Picuyo														Unid.
Caracol Piquilhue														Unid.
Caracol Real o Gigante														Unid.
Caracol Rubio														Unid.
Caracol Tégula														Unid.
Caracol Trophon														Unid.
Caracol Trumulco														Unid.
Centolla														Unid.
Centolla del Norte														Unid.
Centollón														Unid.
Centollón del Norte														Unid.
Chitón														Unid.
Choíga														Unid.
Chorito														Unid.
Choro Zapato														Unid.
Culengue														Unid.
Erizo														Unid.
Gamba														Unid.
Huepo														Unid.
Jaiba														Unid.

Jaiba Limón													Unid.
Jaiba Marmola													Unid.
Jaiba Mora													Unid.
Jaiba Panchote													Unid.
Jaiba Patuda													Unid.
Jaiba Peluda													Unid.
Jaiba Remadora													Unid.
Jibia o Calamar Rojo													Unid.
Juliana													Unid.
Lapa													Unid.
Lapa Bonete													Unid.
Lapa Negra													Unid.
Lapa Rosada													Unid.
Loco													Unid.
Macha													Unid.
Navajuela													Unid.
Ostión del Norte													Unid.
Ostión del Sur													Unid.
Ostión Patagónico													Unid.
Ostra Chilena													Unid.
Ostra del Pacífico													Unid.
Pepino de Mar													Unid.
Picoreco													Unid.
Pulga Saltarina o Gambit													Unid.
Pulpo													Unid.
Pulpo del Sur													Unid.
Taquilla													Unid.
Tumbao													Unid.
Chasca													Kg
Chascón o Huiro Negro													Kg
Chicoria de Mar													Kg
Cochayuyo													Kg
Cotoni													Kg
Huiro o Canutillo													Kg
Huiro Palo													Kg
Liquen Gomoso													Kg
Luche													Kg
Luga Cuchara													Kg
Luga Luga													Kg
Luga Negra													Kg
Luga Roja													Kg
Pelillo													Kg
Piure													Kg

Transecta N° 4

Sin presencia de recursos en la transecta

Recursos	Estado (S/J/A)	Censo (Transecta)	Cuadrantes (0,25 m ² c/u)										Unid.
			01	02	03	04	05	06	07	08	09	10	
Almeja o Taca	A		10	4	6	5	12	7	8	11	12	2	Unid.
Cangrejo Dorado de Jua													Unid.
Caracol Locate													Unid.
Caracol Palo Palo													Unid.
Caracol Picuyo													Unid.
Caracol Piquilhue													Unid.
Caracol Real o Gigante													Unid.
Caracol Rubio													Unid.
Caracol Tégula													Unid.
Caracol Trophon													Unid.
Caracol Trumulco													Unid.
Centolla													Unid.
Centolla del Norte													Unid.
Centollón													Unid.
Centollón del Norte													Unid.
Chitón													Unid.
Cholga													Unid.
Chorito													Unid.
Choro Zapato													Unid.
Culengue													Unid.
Erizo													Unid.
Gamba													Unid.
Huepo													Unid.
Jaiba													Unid.
Jaiba Limón													Unid.
Jaiba Marmola													Unid.
Jaiba Mora													Unid.
Jaiba Panchote													Unid.
Jaiba Patuda													Unid.
Jaiba Peluda													Unid.
Jaiba Remadora													Unid.
Jibia o Calamar Rojo													Unid.
Juliana													Unid.
Lapa													Unid.
Lapa Bonete													Unid.
Lapa Negra													Unid.
Lapa Rosada													Unid.
Loco													Unid.

Macha															Unid.
Navajuela															Unid.
Ostión del Norte															Unid.
Ostión del Sur															Unid.
Ostión Patagónico															Unid.
Ostra Chilena															Unid.
Ostra del Pacífico															Unid.
Pepino de Mar															Unid.
Picoroco															Unid.
Pulga Saltarina o Gambit															Unid.
Pulpo															Unid.
Pulpo del Sur															Unid.
Taquilla															Unid.
Tumbao															Unid.
Chasca															Kg
Chascón o Huiro Negro															Kg
Chicoria de Mar															Kg
Cachayuyo															Kg
Cotoni															Kg
Huiro o Canutillo															Kg
Huiro Palo															Kg
Liquen Gomoso															Kg
Luche															Kg
Luga Cuchara															Kg
Luga Luga															Kg
Luga Negra															Kg
Luga Roja															Kg
Pelillo															Kg
Piure															Kg

Transecta N° 5

Sin presencia de recursos en la transecta

Recursos	Estado (S/J/A)	Censo (Transecta)	Cuadrantes (0,25 mt ² c/u)										Unid.
			01	02	03	04	05	06	07	08	09	10	
Almeja o Taca	A		2	5	4	7	9	0	0	1	6	3	Unid.
Cangrejo Dorado de Jua													Unid.
Caracol Locate													Unid.
Caracol Palo Palo													Unid.
Caracol Picuyo													Unid.
Caracol Piquilhue													Unid.
Caracol Real o Gigante													Unid.
Caracol Rubio													Unid.
Caracol Tégula													Unid.

Caracol Trophon																			Unid.	
Caracol Trumulco																				Unid.
Centolla																				Unid.
Centolla del Norte																				Unid.
Centollón																				Unid.
Centollón del Norte																				Unid.
Chitón																				Unid.
Cholga																				Unid.
Chorito																				Unid.
Choro Zapato																				Unid.
Culengue																				Unid.
Erizo																				Unid.
Gamba																				Unid.
Huepo																				Unid.
Jaiba																				Unid.
Jaiba Limón																				Unid.
Jaiba Marmola																				Unid.
Jaiba Mora																				Unid.
Jaiba Panchote																				Unid.
Jaiba Patuda																				Unid.
Jaiba Peluda																				Unid.
Jaiba Remadora																				Unid.
Jibia o Calamar Rojo																				Unid.
Juliana																				Unid.
Lapa																				Unid.
Lapa Bonete																				Unid.
Lapa Negra																				Unid.
Lapa Rosada																				Unid.
Loco																				Unid.
Macha																				Unid.
Navajuela																				Unid.
Ostión del Norte																				Unid.
Ostión del Sur																				Unid.
Ostión Patagónico																				Unid.
Ostra Chilena																				Unid.
Ostra del Pacífico																				Unid.
Pepino de Mar																				Unid.
Picoroco																				Unid.
Pulga Saltarina o Gambit																				Unid.
Pulpo																				Unid.
Pulpo del Sur																				Unid.
Taquilla																				Unid.
Tumbao																				Unid.

Chasca													Kg
Chascón o Huiro Negro													Kg
Chicoria de Mar													Kg
Cochayuyo													Kg
Cotoni													Kg
Huiro o Canutillo													Kg
Huiro Palo													Kg
Liquen Gomoso													Kg
Luche													Kg
Luga Cuchara													Kg
Luga Luga													Kg
Luga Negra													Kg
Luga Roja													Kg
Pelillo													Kg
Piure													Kg

Transecta N° 6

Sin presencia de recursos en la transecta

Recursos	Estado (S/J/A)	Censo (Transecta)	Cuadrantes (0,25 m ² c/u)										Unid.
			01	02	03	04	05	06	07	08	09	10	
Almeja o Taca	A		0	0	0	4	5	4	7	5	0	2	Unid.
Cangrejo Dorado de Jua													Unid.
Caracol Locote													Unid.
Caracol Palo Palo													Unid.
Caracol Picuyo													Unid.
Caracol Piquilhue													Unid.
Caracol Real o Gigante													Unid.
Caracol Rubio													Unid.
Caracol Tégula													Unid.
Caracol Trophon													Unid.
Caracol Trumulco													Unid.
Centolla	A	3											Unid.
Centolla del Norte													Unid.
Centollón													Unid.
Centollón del Norte													Unid.
Chitón													Unid.
Cholga													Unid.
Chorito													Unid.
Choro Zapato													Unid.
Culengue													Unid.
Erizo													Unid.
Gamba													Unid.
Huepo													Unid.

Jaiba													Unid.
Jaiba Limón													Unid.
Jaiba Marmola													Unid.
Jaiba Mora													Unid.
Jaiba Panchote													Unid.
Jaiba Patuda													Unid.
Jaiba Peluda													Unid.
Jaiba Remadora													Unid.
Jibia o Calamar Rojo													Unid.
Juliana													Unid.
Lapa													Unid.
Lapa Bonete													Unid.
Lapa Negra													Unid.
Lapa Rosada													Unid.
Loco													Unid.
Macha													Unid.
Navajuela													Unid.
Ostión del Norte													Unid.
Ostión del Sur													Unid.
Ostión Patagónico													Unid.
Ostra Chilena													Unid.
Ostra del Pacífico													Unid.
Pepino de Mar													Unid.
Picoroco													Unid.
Pulga Saltarina o Gambit													Unid.
Pulpo													Unid.
Pulpo del Sur													Unid.
Taquilla													Unid.
Tumbao													Unid.
Chasca													Kg
Chascón o Huiro Negro													Kg
Chicoria de Mar													Kg
Cochayuyo													Kg
Cotani													Kg
Huiro o Carutillo													Kg
Huiro Palo													Kg
Liquen Gomoso													Kg
Luche													Kg
Luga Cuchara													Kg
Luga Luga													Kg
Luga Negra													Kg
Luga Roja													Kg
Pelillo													Kg

Piure

--	--	--	--	--	--	--	--	--	--	--	--	--	--	--	--	--	--	--	--	--

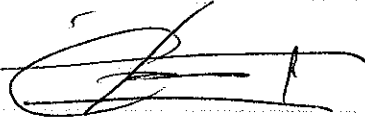
Kg

Cultivo de Algas Fondo Blando (conchuela, grava, arena, limo, arcilla): _____ 100 %
Tipo de Fondo: Fondo Semiduro (tertel, sedimento compactado): _____ %
Fondo Duro (raca, bolones): _____ %

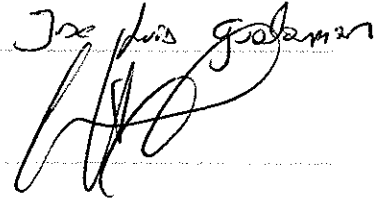
Nombre Inspector Sergio Barraza Pacheco

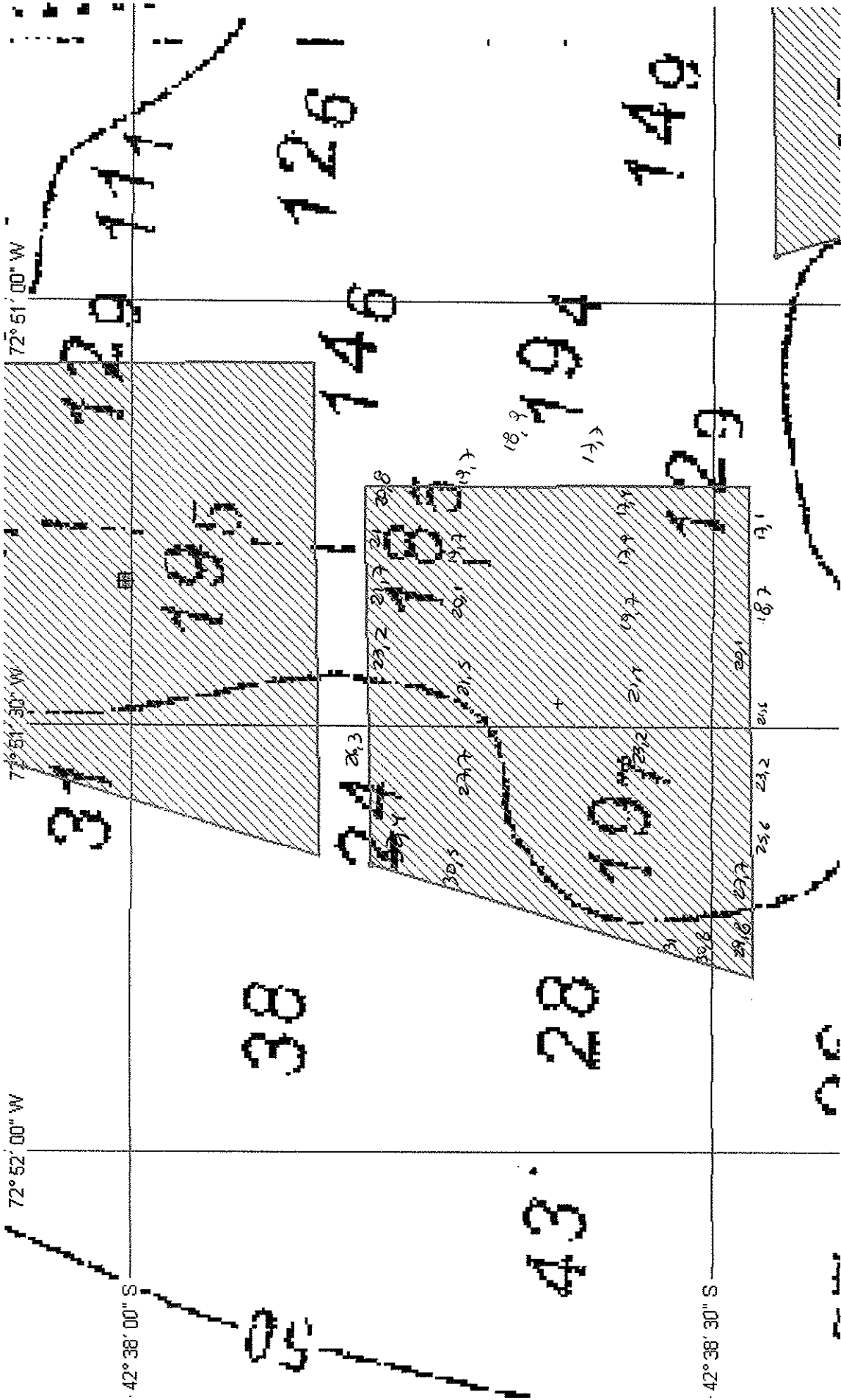
Nombre Capitán/Buzo *Jose Luis Galarrin*

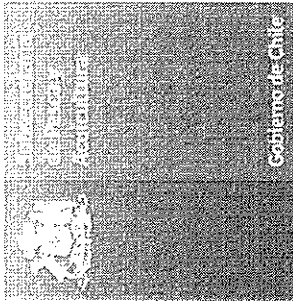
Firma Inspector



Firma Capitán/Buzo







Gobierno de Chile
 División de Acuicultura

**Informe análisis de presencia de Banco
 Natural N° 267**

Pert	profundidad de análisis	especie indicada en informe	Especie o grupo a evaluar	m ² um (1)	m ² um (2)	m ² um (3)	m ² um (4)	m ² um (5)	m ² um (6)	m ² Promedio	frecuencia de ocurrencia UM Con Rec/UM totales	% area muestreable	IPBAN	IPBANMax	Evaluación
212103053	Hasta 30 m														NO EXISTE BANCO NATURAL

Obs: NO SE BUCEO PROFUNDIDAD MAS DE 30 METROS, NO SE VERIFICA LA EXISTENCIA DE BANCO NATURAL.

JSC/ast
 C.I. (Subpesca) N° 8820/14