

**FORMULARIO DE RESULTADOS DE LA EVALUACION DIRECTA DE
RECURSOS HIDROBIOLÓGICOS BENTONICOS**



Solicitud N° 212103052	Solicitante BLUE MAR LTDA.		
Región Décima	Comuna Chaitén	Area o Localidad Pta. Tengo S. (Sec. 1)	
Fecha 12.07.2014.	Hora Inicio 14:12	Embarcación Heldeluzah	
	Hora Término 14:34.	CB 6571	

Carta **DPC-306** Area **42,46 Hás**

	Vértice	Latitud	Longitud
Coordenadas Geográficas Carta DPC-306 :	A	42° 37' 50,02" S	72° 51' 31,24" O
	B	42° 37' 49,60" S	72° 51' 04,61" O
	C	42° 38' 09,38" S	72° 51' 04,38" O
	D	42° 38' 09,73" S	72° 51' 39,07" O

Observaciones (Anotar situaciones u observaciones que expliquen o refuercen la inspección realizada)

*

Superficie muestreable aprox. : **85** (%)

Hora de la Medición 14:12	Ajuste de Marea (mt) -2,9	Prof. Máxima 39,8 Observ.	36,9 Ajustada	Prof. Mínima 19,4 Observ.	16,5 Ajustada
-------------------------------------	-------------------------------------	--	-------------------------	--	-------------------------

Posición geográfica de los extremos de la Unidad de Muestreo (boyerines).

	Inicio				Término							
	Latitud (S)		Longitud (O)		Latitud (S)		Longitud (O)					
Transecta N° 1	42	38	07,1	72	51	07,7	42	38	07,2	72	51	05,7
Transecta N° 2	42	37	59,5	72	51	07,6	42	38	00	72	51	05,7
Transecta N° 3	42	37	56,8	72	51	09,7	42	37	55,2	72	51	07,9
Transecta N° 4	42	38	06,7	72	51	19,1	42	38	06,0	72	51	17,0
Transecta N° 5	42	37	59,0	72	51	18,6	42	37	58,8	72	51	16,6
Transecta N° 6	42	37	53,6	72	51	19,9	42	37	53,5	72	51	17,9

Solicitud 212103052; Campaña 2013

1633 12/07/13.

Transecta N° 1

Sin presencia de recursos en la transecta

Recursos	Estado (S/J/A)	Censo (Transecta)	Cuadrantes (0,25 m ² c/u)												
			01	02	03	04	05	06	07	08	09	10			
Almeja o Taca															Unid.
Cangrejo Dorado de Jua															Unid.
Caracol Locafe															Unid.
Caracol Palo Palo															Unid.
Caracol Picuyo															Unid.
Caracol Piquilhue															Unid.
Caracol Real o Gigante															Unid.
Caracol Rubio															Unid.
Caracol Tégula															Unid.
Caracol Trophon															Unid.
Caracol Trumulco															Unid.
Centolla	A	I													Unid.
Centolla del Norte															Unid.
Centollón															Unid.
Centollón del Norte															Unid.
Chitón															Unid.
Cholga															Unid.
Chorito															Unid.
Choro Zapato															Unid.
Culengue															Unid.
Erizo															Unid.
Gamba															Unid.
Huepo															Unid.
Jaiba															Unid.
Jaiba Limón															Unid.
Jaiba Marmola															Unid.
Jaiba Mora															Unid.
Jaiba Panchote															Unid.
Jaiba Patuda															Unid.
Jaiba Peluda															Unid.
Jaiba Remadora															Unid.
Jibia o Calamar Rojo															Unid.
Juliana															Unid.
Lapa															Unid.
Lapa Bonete															Unid.
Lapa Negra															Unid.
Lapa Rosada															Unid.
Loco															Unid.
Macha															Unid.

Transecta N° 4

Sin presencia de recursos en la transecta

Recursos	Estado (S/J/A)	Censo (Transecta)	Cuadrantes (0,25 mt ² c/u)												
			01	02	03	04	05	06	07	08	09	10			
Almeja o Taca															Unid.
Cangrejo Dorado de Jua															Unid.
Caracol Locate															Unid.
Caracol Palo Palo															Unid.
Caracol Picuyo															Unid.
Caracol Piquilhue															Unid.
Caracol Real o Gigante															Unid.
Caracol Rubio															Unid.
Caracol Tégula															Unid.
Caracol Trophon															Unid.
Caracol Trumulco															Unid.
Centolla															Unid.
Centolla del Norte															Unid.
Centollón															Unid.
Centollón del Norte															Unid.
Chitón															Unid.
Cholga															Unid.
Chorito															Unid.
Choro Zapato															Unid.
Cúlengue															Unid.
Erizo															Unid.
Gamba															Unid.
Huepo															Unid.
Jaiba															Unid.
Jaiba Limón															Unid.
Jaiba Marmola															Unid.
Jaiba Mora															Unid.
Jaiba Panchote															Unid.
Jaiba Patuda															Unid.
Jaiba Peluda															Unid.
Jaiba Remadora															Unid.
Jibia o Calamar Rojo															Unid.
Juliana															Unid.
Lapa															Unid.
Lapa Bonete															Unid.
Lapa Negra															Unid.
Lapa Rosada															Unid.
Loco															Unid.

Piure

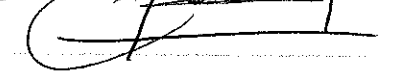
--	--	--	--	--	--	--	--	--	--	--	--	--	--	--	--	--	--	--	--	--

Kg

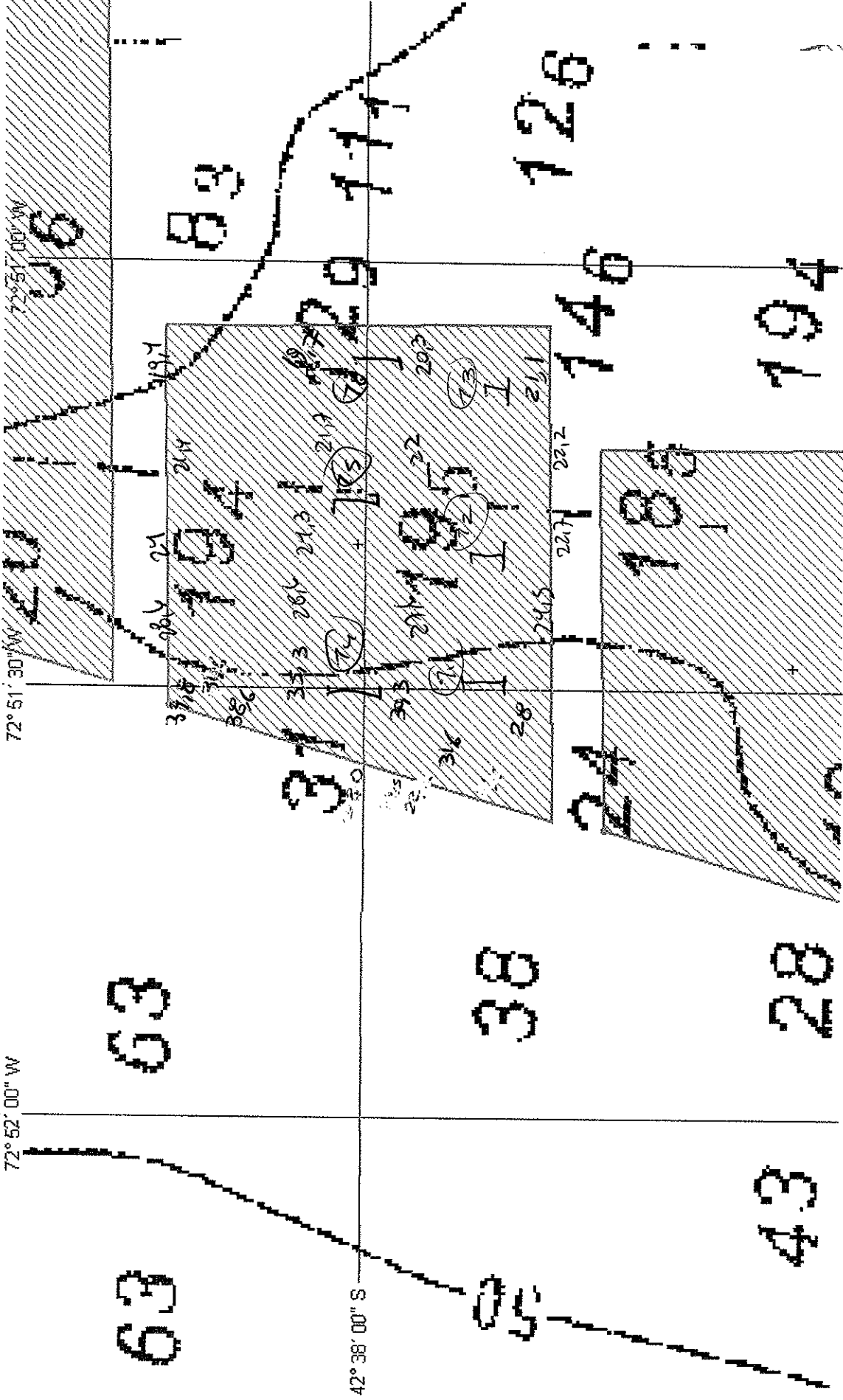
Cultivo de Algas Fondo Blando (conchuela, grava, arena, limo, arcilla): _____ 100 %
Tipo de Fondo: Fondo Semiduro (tertel, sedimento compactado): _____ %
Fondo Duro (roca, balanes): _____ %

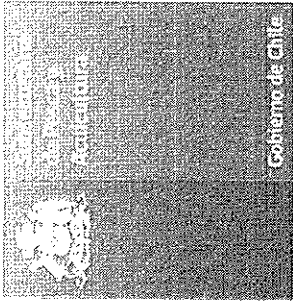
Nombre Inspector **Sergio Barraza Pacheco**

Nombre Capitán/Buzo *Jose Luis Eidelman*

Firma Inspector 

Firma Capitán/Buzo 






División de Acuicultura

**Informe análisis de presencia de Banco
Natural N° 266**

Pert	profundidad de análisis	especie indicada en informe	Especie o grupo a evaluar	m ² um (1)	m ² um (2)	m ² um (3)	m ² um (4)	m ² um (5)	m ² um (6)	m ² Promedio	frecuencia de ocurrencia UM Con Rec/UM totales	% area muestreable	IPBAN	IPBANMax	Evaluación
212103052	Hasta 30 m														NO EXISTE BANCO NATURAL

Obs: NO SE BUCEO PROFUNDIDAD MAS DE 30 METROS, NO SE VERIFICA LA EXISTENCIA DE BANCO NATURAL.


 JSC/190
 C.I. (Subpesca) N° 8819/14