

**FORMULARIO DE RESULTADOS DE LA EVALUACION DIRECTA DE
RECURSOS HIDROBIOLOGICOS BENTONICOS**

Solicitud N° 212103051	Solicitante BLUE MAR LTDA.
----------------------------------	--------------------------------------

Región Décima	Comuna Chaitén	Area o Localidad Est. Reñihué, Cta. Gonzalo NO.
-------------------------	--------------------------	---

Fecha 14-04-2014	Hora Inicio 09:45	Embarcación Melodych
	Hora Término 10:10	CB 8571

Carta DPC-306 Area 33,49 Hás

Coordenadas Geográficas Carta DPC-306 :	Vértice	Latitud	Longitud
	A	42° 31' 07,85" S	72° 40' 21,20" O
	B	42° 31' 18,58" S	72° 39' 38,83" O
	C	42° 31' 29,80" S	72° 39' 44,71" O
	D	42° 31' 16,82" S	72° 40' 25,07" O

Observaciones (Anotar situaciones u observaciones que expliquen o refuercen la inspección realizada)



Superficie muestreable aprox. : **0** (%)

Hora de la Medición 09:45	Ajuste de Marea (mt) 1,0	Prof. Máxima >200	Prof. Mínima 42,4
		Prof. Observ. >200	Prof. Ajustada 41,4

Posición geográfica de los extremos de la Unidad de Muestreo (boyerines).

	Inicio				Término			
	Latitud (S)		Longitud (O)		Latitud (S)		Longitud (O)	
Transecta N° 1								
Transecta N° 2								
Transecta N° 3								
Transecta N° 4								
Transecta N° 5								
Transecta N° 6								

Solicitud 212103051, Campaña 2013

1633
12/09/13

Transecta N° 1

Sin presencia de recursos en la transecta

Recursos	Estado (S/J/A)	Censo (Transecta)	Cuadrantes (0,25 m ² c/u)											
			01	02	03	04	05	06	07	08	09	10		
Almeja o Taca														Unid.
Cangrejo Dorado de Jua														Unid.
Caracol Locafe														Unid.
Caracol Palo Palo														Unid.
Caracol Picuyo														Unid.
Caracol Piquilhue														Unid.
Caracol Real o Gigante														Unid.
Caracol Rubio														Unid.
Caracol Tégula														Unid.
Caracol Trophon														Unid.
Caracol Trumulco														Unid.
Centolla														Unid.
Centolla del Norte														Unid.
Centollón														Unid.
Centollón del Norte														Unid.
Chitón														Unid.
Cholga														Unid.
Chorito														Unid.
Choro Zapato														Unid.
Culiengue														Unid.
Erizo														Unid.
Gamba														Unid.
Huepo														Unid.
Jaiba														Unid.
Jaiba Limón														Unid.
Jaiba Marmola														Unid.
Jaiba Mora														Unid.
Jaiba Panchote														Unid.
Jaiba Patuda														Unid.
Jaiba Peluda														Unid.
Jaiba Remadora														Unid.
Jibia o Calamar Rajo														Unid.
Juliana														Unid.
Lapa														Unid.
Lapa Bonete														Unid.
Lapa Negra														Unid.
Lapa Rosada														Unid.
Loco														Unid.
Macha														Unid.

Navajuela													Unid.
Ostión del Norte													Unid.
Ostión del Sur													Unid.
Ostión Patagónico													Unid.
Ostra Chilena													Unid.
Ostra del Pacífico													Unid.
Pepino de Mar													Unid.
Picoroco													Unid.
Pulga Saltarina o Gambit													Unid.
Pulpo													Unid.
Pulpo del Sur													Unid.
Taquilla													Unid.
Tumbao													Unid.
Chasca													Kg
Chascón o Huiro Negro													Kg
Chicoria de Mar													Kg
Cochayuyo													Kg
Cotoni													Kg
Huiro o Canutillo													Kg
Huiro Palo													Kg
Liquen Gomoso													Kg
Luche													Kg
Luga Cuchara													Kg
Luga Luga													Kg
Luga Negra													Kg
Luga Roja													Kg
Pelillo													Kg
Piure													Kg

Transecta N° 2

Sin presencia de recursos en la transecta

Recursos	Estado (S/J/A)	Censo (Transecta)	Cuadrantes (0,25 m ² c/u)											
			01	02	03	04	05	06	07	08	09	10		
Almeja o Taca														Unid.
Cangrejo Dorado de Jua														Unid.
Caracol Locate														Unid.
Caracol Palo Palo														Unid.
Caracol Picuyo														Unid.
Caracol Piquilhue														Unid.
Caracol Real o Gigante														Unid.
Caracol Rubio														Unid.
Caracol Tégula														Unid.
Caracol Trophon														Unid.

Caracol Trumulco															Unid.
Centolla															Unid.
Centolla del Norte															Unid.
Centollón															Unid.
Centollón del Norte															Unid.
Chitón															Unid.
Cholga															Unid.
Chorito															Unid.
Choro Zapato															Unid.
Culengue															Unid.
Erizo															Unid.
Gamba															Unid.
Huepo															Unid.
Jaiba															Unid.
Jaiba Limón															Unid.
Jaiba Marmola															Unid.
Jaiba Mora															Unid.
Jaiba Panchote															Unid.
Jaiba Patuda															Unid.
Jaiba Peluda															Unid.
Jaiba Remadora															Unid.
Jibia o Calamar Rojo															Unid.
Juliana															Unid.
Lapa															Unid.
Lapa Bonete															Unid.
Lapa Negra															Unid.
Lapa Rosada															Unid.
Loco															Unid.
Macha															Unid.
Navajuela															Unid.
Ostión del Norte															Unid.
Ostión del Sur															Unid.
Ostión Patagónico															Unid.
Ostra Chilena															Unid.
Ostra del Pacífico															Unid.
Pepino de Mar															Unid.
Picoroco															Unid.
Pulga Saltarina o Gambit															Unid.
Pulpo															Unid.
Pulpo del Sur															Unid.
Taquilla															Unid.
Tumbao															Unid.
Chasca															Kg

Chascón o Huiro Negro															Kg
Chicoria de Mar															Kg
Cochayuyo															Kg
Cotoni															Kg
Huiro o Canutillo															Kg
Huiro Palo															Kg
Liquen Gomoso															Kg
Luche															Kg
Luga Cuchara															Kg
Luga Luga															Kg
Luga Negra															Kg
Luga Roja															Kg
Pelillo															Kg
Piure															Kg

Transecta N° 3

Sin presencia de recursos en la transecta

Recursos	Estado (S/J/A)	Censo (Transecta)	Cuadrantes (0,25 mt ² c/u)										Unid.			
			01	02	03	04	05	06	07	08	09	10				
Almeja o Taca																Unid.
Cangrejo Dorado de Jua																Unid.
Caracol Locate																Unid.
Caracol Palo Palo																Unid.
Caracol Picuyo																Unid.
Caracol Piquihue																Unid.
Caracol Real o Gigante																Unid.
Caracol Rubio																Unid.
Caracol Tégula																Unid.
Caracol Trophon																Unid.
Caracol Trumulco																Unid.
Centolla																Unid.
Centolla del Norte																Unid.
Centollón																Unid.
Centollón del Norte																Unid.
Chitón																Unid.
Cholga																Unid.
Chorito																Unid.
Choro Zapato																Unid.
Culengue																Unid.
Erizo																Unid.
Gamba																Unid.
Huepo																Unid.
Jaiba																Unid.

Jaiba Limón																							Unid.	
Jaiba Marmola																								Unid.
Jaiba Mora																								Unid.
Jaiba Panchote																								Unid.
Jaiba Patuda																								Unid.
Jaiba Peluda																								Unid.
Jaiba Remadora																								Unid.
Jibia o Calamar Rojo																								Unid.
Juliana																								Unid.
Lapa																								Unid.
Lapa Bonete																								Unid.
Lapa Negra																								Unid.
Lapa Rosada																								Unid.
Loco																								Unid.
Macha																								Unid.
Navajuela																								Unid.
Ostión del Norte																								Unid.
Ostión del Sur																								Unid.
Ostión Patagónico																								Unid.
Ostra Chilena																								Unid.
Ostra del Pacífico																								Unid.
Pepino de Mar																								Unid.
Picoroco																								Unid.
Pulga Saltarina o Gambit																								Unid.
Pulpo																								Unid.
Pulpo del Sur																								Unid.
Taquilla																								Unid.
Tumbao																								Unid.
Chasca																								Kg
Chascón o Huiro Negro																								Kg
Chicoria de Mar																								Kg
Cochayuyo																								Kg
Cotoni																								Kg
Huiro o Canutillo																								Kg
Huiro Palo																								Kg
Liquen Gomoso																								Kg
Luche																								Kg
Luga Cuchara																								Kg
Luga Luga																								Kg
Luga Negra																								Kg
Luga Roja																								Kg
Pelillo																								Kg
Piure																								Kg

Transecta N° 4

Sin presencia de recursos en la transecta

Recursos	Estado (S/J/A)	Censo (Transecta)	Cuadrantes (0,25 m ² c/u)												
			01	02	03	04	05	06	07	08	09	10			
Almeja o Taca															Unid.
Cangrejo Dorado de Jua															Unid.
Caracol Locote															Unid.
Caracol Palo Palo															Unid.
Caracol Picuyo															Unid.
Caracol Piquilhue															Unid.
Caracol Real o Gigante															Unid.
Caracol Rubio															Unid.
Caracol Tégula															Unid.
Caracol Trophon															Unid.
Caracol Trumulco															Unid.
Centolla															Unid.
Centolla del Norte															Unid.
Centollón															Unid.
Centollón del Norte															Unid.
Chitón															Unid.
Cholga															Unid.
Chorito															Unid.
Choro Zapato															Unid.
Culengue															Unid.
Erizo															Unid.
Gamba															Unid.
Huepo															Unid.
Jaiba															Unid.
Jaiba Limón															Unid.
Jaiba Marmola															Unid.
Jaiba Mora															Unid.
Jaiba Panchote															Unid.
Jaiba Patuda															Unid.
Jaiba Peluda															Unid.
Jaiba Remadora															Unid.
Jibia o Calamar Rojo															Unid.
Juliana															Unid.
Lapa															Unid.
Lapa Bonete															Unid.
Lapa Negra															Unid.
Lapa Rosada															Unid.
Loco															Unid.

Macha															Unid.
Navajuela															Unid.
Ostión del Norte															Unid.
Ostión del Sur															Unid.
Ostión Patagónico															Unid.
Ostra Chilena															Unid.
Ostra del Pacífico															Unid.
Pepino de Mar															Unid.
Picoroco															Unid.
Pulga Saltarina o Gambit															Unid.
Pulpo															Unid.
Pulpo del Sur															Unid.
Taquilla															Unid.
Tumbao															Unid.
Chasca															Kg
Chascón o Huiro Negro															Kg
Chicoria de Mar															Kg
Cochayuyo															Kg
Cotoni															Kg
Huiro o Canutillo															Kg
Huiro Palo															Kg
Liquen Gomoso															Kg
Luche															Kg
Luga Cuchara															Kg
Luga Luga															Kg
Luga Negra															Kg
Luga Roja															Kg
Pelillo															Kg
Piure															Kg

Transecta N° 5

Sin presencia de recursos en la transecta

Recursos	Estado (S/J/A)	Censo (Transecta)	Cuadrantes (0,25 m ² c/u)												
			01	02	03	04	05	06	07	08	09	10			
Almeja o Taca															Unid.
Cangrejo Dorado de Jua															Unid.
Caracol Locafe															Unid.
Caracol Palo Palo															Unid.
Caracol Picuyo															Unid.
Caracol Piquilhue															Unid.
Caracol Real o Gigante															Unid.
Caracol Rubio															Unid.
Caracol Tégula															Unid.

Chasca												Kg
Chascón o Huiro Negro												Kg
Chicoria de Mar												Kg
Cochayuyo												Kg
Cotoni												Kg
Huiro o Canutillo												Kg
Huiro Palo												Kg
Liquen Gomoso												Kg
Luche												Kg
Luga Cuchara												Kg
Luga Luga												Kg
Luga Negra												Kg
Luga Roja												Kg
Pelillo												Kg
Piure												Kg

Transecta N° 6

Sin presencia de recursos en la transecta

Recursos	Estado (S/J/A)	Censo (Transecta)	Cuadrantes (0,25 mt ² c/u)										Unid.		
			01	02	03	04	05	06	07	08	09	10			
Almeja o Taca															Unid.
Cangrejo Dorado de Jua															Unid.
Caracol Locate															Unid.
Caracol Palo Palo															Unid.
Caracol Picuyo															Unid.
Caracol Piquilhue															Unid.
Caracol Real o Gigante															Unid.
Caracol Rubio															Unid.
Caracol Téguila															Unid.
Caracol Trophon															Unid.
Caracol Trumulco															Unid.
Centolla															Unid.
Centolla del Norte															Unid.
Centollón															Unid.
Centollón del Norte															Unid.
Chitón															Unid.
Cholga															Unid.
Chorito															Unid.
Choro Zapato															Unid.
Culengue															Unid.
Erizo															Unid.
Gamba															Unid.
Huepo															Unid.

Piure

--	--	--	--	--	--	--	--	--	--	--	--	--

Kg

Cultivo de Algas
Tipo de Fondo:

Fondo Blando (conchuela, grava, arena, limo, arcilla):

_____ %

Fondo Semiduro (tertel, sedimento compactado):

_____ %

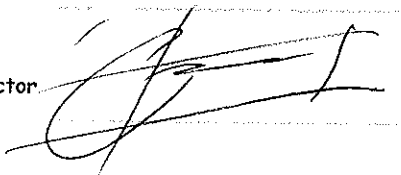
Fondo Duro (roca, bolanes):

_____ %

Nombre Inspector

Sergio Barraza Pacheco

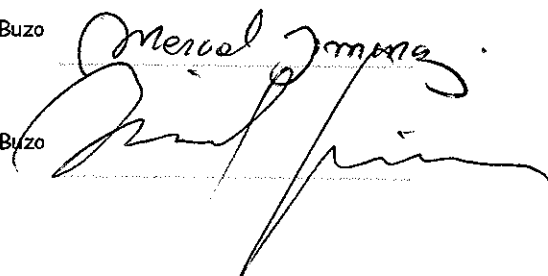
Firma Inspector

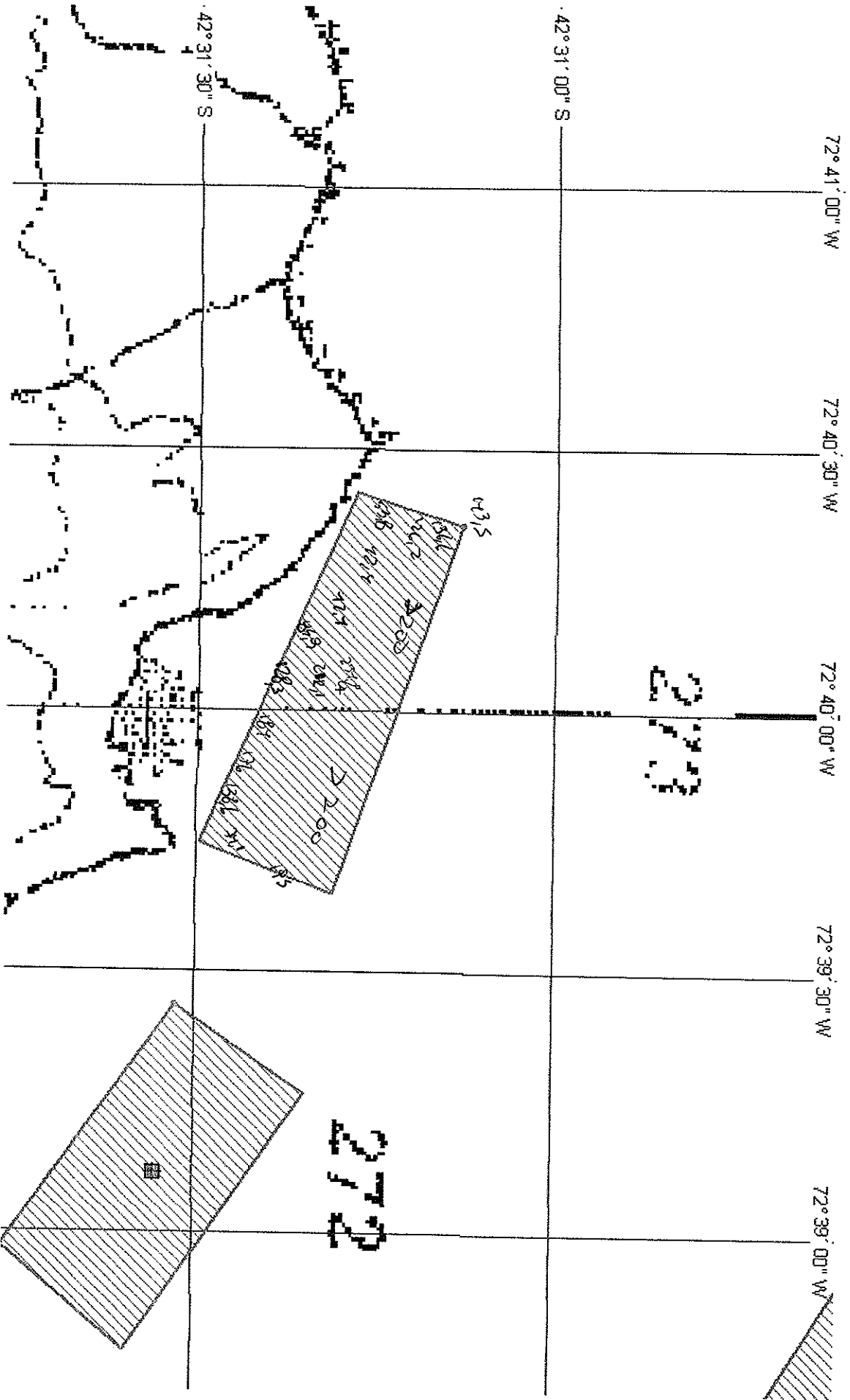


Nombre Capitán/Buzo

Meruel Jimena

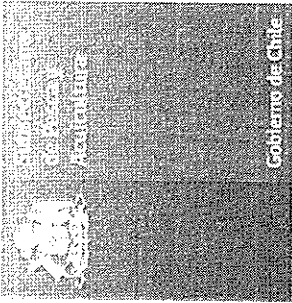
Firma Capitán/Buzo





CA

C




División de Acuicultura

**Informe análisis de presencia de Banco
Natural N° 265**

Pert	profundidad de análisis	especie indicada en informe	Especie o grupo a evaluar	m ² um (1)	m ² um (2)	m ² um (3)	m ² um (4)	m ² um (5)	m ² um (6)	m ² Promedio	frecuencia de ocurrencia UM Con Rec/UM totales	% area muestreable	IPBAN	IPBANMax	Evaluación
212103051	Hasta 30 m														NO EXISTE BANCO NATURAL

Obs: NO SE BUCEO PROFUNDIDAD MAS DE 30 METROS, NO SE VERIFICA LA EXISTENCIA DE BANCO NATURAL.


 J. Schisc
 C.I. (Subpesca) N° 8818/14