

**FORMULARIO DE RESULTADOS DE LA EVALUACION DIRECTA DE
RECURSOS HIDROBIOLOGICOS BENTONICOS**

Solicitud N° 212103046	Solicitante BLUE MAR LTDA.
----------------------------------	--------------------------------------


Región	Comuna	Area o Localidad
Décima	Chaitén	Est. Reñihué, Ribera Norte (Sec. 1)

Fecha	Hora Inicio	Embarcación	
15-04-2014	14:00	Hollydayn.	
	Hora Término	CB	
	14:30	8571.	

Carta **DPC-306** Area **55,56 Hás**

Coordenadas Geográficas Carta DPC-306 :	Vértice	Latitud	Longitud
	A	42° 30' 00,36" S	72° 39' 23,62" O
	B	42° 30' 18,39" S	72° 38' 49,21" O
	C	42° 30' 32,77" S	72° 39' 02,87" O
	D	42° 30' 15,81" S	72° 39' 39,52" O

Observaciones (Anotar situaciones u observaciones que expliquen o refuercen la inspección realizada)



Superficie muestreable aprox. : (%)

Hora de la Medición	Ajuste de Marea (mt)	Prof. Máxima	Prof. Mínima
14:10	-3,1	270 500 Observ. 266,9 Ajustada	230 Observ. 226,9 Ajustada

Posición geográfica de los extremos de la Unidad de Muestreo (boyerines).

	Inicio			Término		
	Latitud (S)	Longitud (O)		Latitud (S)	Longitud (O)	
Transecta N° 1	<input type="text"/>	<input type="text"/>	<input type="text"/>	<input type="text"/>	<input type="text"/>	<input type="text"/>
Transecta N° 2	<input type="text"/>	<input type="text"/>	<input type="text"/>	<input type="text"/>	<input type="text"/>	<input type="text"/>
Transecta N° 3	<input type="text"/>	<input type="text"/>	<input type="text"/>	<input type="text"/>	<input type="text"/>	<input type="text"/>
Transecta N° 4	<input type="text"/>	<input type="text"/>	<input type="text"/>	<input type="text"/>	<input type="text"/>	<input type="text"/>
Transecta N° 5	<input type="text"/>	<input type="text"/>	<input type="text"/>	<input type="text"/>	<input type="text"/>	<input type="text"/>
Transecta N° 6	<input type="text"/>	<input type="text"/>	<input type="text"/>	<input type="text"/>	<input type="text"/>	<input type="text"/>

Solicitud 212103046; Campaña 2013

1033
12/07/13 -

Transecta N° 1

Sin presencia de recursos en la transecta

Recursos	Estado (S/J/A)	Censo (Transecta)	Cuadrantes (0,25 mt ² c/u)												
			01	02	03	04	05	06	07	08	09	10			
Almeja o Taca															Unid.
Cangrejo Dorado de Jua															Unid.
Caracol Locafe															Unid.
Caracol Palo Palo															Unid.
Caracol Picuyo															Unid.
Caracol Piquilhue															Unid.
Caracol Real o Gigante															Unid.
Caracol Rubio															Unid.
Caracol Tégula															Unid.
Caracol Trophon															Unid.
Caracol Trumulco															Unid.
Centolla															Unid.
Centolla del Norte															Unid.
Centollón															Unid.
Centollón del Norte															Unid.
Chitón															Unid.
Cholga															Unid.
Chorito															Unid.
Choro Zapato															Unid.
Culengue															Unid.
Erizo															Unid.
Gamba															Unid.
Huepo															Unid.
Jaiba															Unid.
Jaiba Limón															Unid.
Jaiba Marmola															Unid.
Jaiba Mora															Unid.
Jaiba Panchote															Unid.
Jaiba Patuda															Unid.
Jaiba Peluda															Unid.
Jaiba Remadora															Unid.
Jibia o Calamar Rojo															Unid.
Juliana															Unid.
Lapa															Unid.
Lapa Bonete															Unid.
Lapa Negra															Unid.
Lapa Rosada															Unid.
Loco															Unid.
Macha															Unid.

Navajuela														Unid.
Ostión del Norte														Unid.
Ostión del Sur														Unid.
Ostión Patagónico														Unid.
Ostra Chilena														Unid.
Ostra del Pacífico														Unid.
Pepino de Mar														Unid.
Picoroco														Unid.
Pulga Saltarina o Gambit														Unid.
Pulpo														Unid.
Pulpo del Sur														Unid.
Taquilla														Unid.
Tumbao														Unid.
Chasca														Kg
Chascón o Huiro Negro														Kg
Chicoria de Mar														Kg
Cochayuyo														Kg
Cotoni														Kg
Huiro o Canutillo														Kg
Huiro Palo														Kg
Liquen Gomoso														Kg
Luche														Kg
Luga Cuchara														Kg
Luga Luga														Kg
Luga Negra														Kg
Luga Roja														Kg
Pelillo														Kg
Piure														Kg

Transecta N° 2
 Sin presencia de recursos en la transecta

Recursos	Estado (S/J/A)	Censo (Transecta)	Cuadrantes (0,25 m ² c/u)										Unid.	
			01	02	03	04	05	06	07	08	09	10		
Almeja o Taca														Unid.
Cangrejo Dorado de Jua														Unid.
Caracol Locate														Unid.
Caracol Palo Palo														Unid.
Caracol Picuyo														Unid.
Caracol Piquihue														Unid.
Caracol Real o Gigante														Unid.
Caracol Rubio														Unid.
Caracol Técula														Unid.
Caracol Trophon														Unid.

Caracol Trumulco																Unid.
Centolla																Unid.
Centolla del Norte																Unid.
Centollón																Unid.
Centollón del Norte																Unid.
Chitón																Unid.
Cholga																Unid.
Chorito																Unid.
Choro Zapato																Unid.
Culengue																Unid.
Erizo																Unid.
Gamba																Unid.
Huepo																Unid.
Jaiba																Unid.
Jaiba Limón																Unid.
Jaiba Marmola																Unid.
Jaiba Mora																Unid.
Jaiba Panchote																Unid.
Jaiba Patuda																Unid.
Jaiba Peluda																Unid.
Jaiba Remadora																Unid.
Jibia o Calamar Rojo																Unid.
Juliana																Unid.
Lapa																Unid.
Lapa Bonete																Unid.
Lapa Negra																Unid.
Lapa Rosada																Unid.
Loco																Unid.
Macha																Unid.
Navajuela																Unid.
Ostión del Norte																Unid.
Ostión del Sur																Unid.
Ostión Patagónico																Unid.
Ostra Chilena																Unid.
Ostra del Pacífico																Unid.
Pepino de Mar																Unid.
Picoroco																Unid.
Pulga Saltarina o Gambit																Unid.
Pulpo																Unid.
Pulpo del Sur																Unid.
Taquilla																Unid.
Tumbao																Unid.
Chasca																Kg

Chascón o Huiro Negro														Kg
Chicoria de Mar														Kg
Cochayuyo														Kg
Cotoni														Kg
Huiro o Canutillo														Kg
Huiro Palo														Kg
Liquen Gomoso														Kg
Luche														Kg
Luga Cuchara														Kg
Luga Luga														Kg
Luga Negra														Kg
Luga Roja														Kg
Pelillo														Kg
Piure														Kg

Transecta N° 3

Sin presencia de recursos en la transecta

Recursos	Estado (S/J/A)	Censo (Transecta)	Cuadrantes (0,25 m ² c/u)										Unid.		
			01	02	03	04	05	06	07	08	09	10			
Almeja o Taca															Unid.
Cangrejo Dorado de Jua															Unid.
Caracol Locate															Unid.
Caracol Palo Palo															Unid.
Caracol Picuyo															Unid.
Caracol Piquihue															Unid.
Caracol Real o Gigante															Unid.
Caracol Rubio															Unid.
Caracol Técula															Unid.
Caracol Trophon															Unid.
Caracol Trumulco															Unid.
Centolla															Unid.
Centolla del Norte															Unid.
Centollón															Unid.
Centollón del Norte															Unid.
Chitón															Unid.
Cholga															Unid.
Chorito															Unid.
Choro Zapato															Unid.
Culengue															Unid.
Erizo															Unid.
Gamba															Unid.
Huepo															Unid.
Jaiba															Unid.

Jaiba Limón												Unid.
Jaiba Marmola												Unid.
Jaiba Mora												Unid.
Jaiba Panchote												Unid.
Jaiba Patuda												Unid.
Jaiba Peluda												Unid.
Jaiba Remadora												Unid.
Jibia o Calamar Rojo												Unid.
Juliana												Unid.
Lapa												Unid.
Lapa Bonete												Unid.
Lapa Negra												Unid.
Lapa Rosada												Unid.
Loco												Unid.
Macha												Unid.
Navajuela												Unid.
Ostión del Norte												Unid.
Ostión del Sur												Unid.
Ostión Patagónico												Unid.
Ostra Chilena												Unid.
Ostra del Pacífico												Unid.
Pepino de Mar												Unid.
Picoroco												Unid.
Pulga Saltarina o Gambit												Unid.
Pulpo												Unid.
Pulpo del Sur												Unid.
Taquilla												Unid.
Tumbao												Unid.
Chasca												Kg
Chascón o Huiro Negro												Kg
Chicoria de Mar												Kg
Cochayuyo												Kg
Cotoni												Kg
Huiro o Canutillo												Kg
Huiro Palo												Kg
Liquen Gomoso												Kg
Luche												Kg
Luga Cuchara												Kg
Luga Luga												Kg
Luga Negra												Kg
Luga Roja												Kg
Pelillo												Kg
Piure												Kg

Transecta N° 4

Sin presencia de recursos en la transecta

Recursos	Estado (S/J/A)	Censo (Transecta)	Cuadrantes (0,25 mt ² c/u)										Unid.				
			01	02	03	04	05	06	07	08	09	10					
Almeja o Taca																	Unid.
Cangrejo Dorado de Jua																	Unid.
Caracol Locafe																	Unid.
Caracol Palo Palo																	Unid.
Caracol Picuyo																	Unid.
Caracol Piquihue																	Unid.
Caracol Real o Gigante																	Unid.
Caracol Rubio																	Unid.
Caracol Tégula																	Unid.
Caracol Trophon																	Unid.
Caracol Trumulco																	Unid.
Centolla																	Unid.
Centolla del Norte																	Unid.
Centollón																	Unid.
Centollón del Norte																	Unid.
Chitón																	Unid.
Cholga																	Unid.
Chorito																	Unid.
Choro Zapato																	Unid.
Cúlengue																	Unid.
Erizo																	Unid.
Gamba																	Unid.
Huepo																	Unid.
Jaiba																	Unid.
Jaiba Limón																	Unid.
Jaiba Marmola																	Unid.
Jaiba Mora																	Unid.
Jaiba Panchote																	Unid.
Jaiba Patuda																	Unid.
Jaiba Peluda																	Unid.
Jaiba Remadora																	Unid.
Jibia o Calamar Rojo																	Unid.
Juliana																	Unid.
Lapa																	Unid.
Lapa Bonete																	Unid.
Lapa Negra																	Unid.
Lapa Rosada																	Unid.
Loco																	Unid.

Macha														Unid.
Navajuela														Unid.
Ostión del Norte														Unid.
Ostión del Sur														Unid.
Ostión Patagónico														Unid.
Ostra Chilena														Unid.
Ostra del Pacífico														Unid.
Pepino de Mar														Unid.
Picoroco														Unid.
Pulga Saltarina o Gambit														Unid.
Pulpo														Unid.
Pulpo del Sur														Unid.
Taquilla														Unid.
Tumbao														Unid.
Chasca														Kg
Chascón o Huiro Negro														Kg
Chiconia de Mar														Kg
Cochayuyo														Kg
Cotoni														Kg
Huiro o Canutillo														Kg
Huiro Palo														Kg
Liquen Gomoso														Kg
Luche														Kg
Luga Cuchara														Kg
Luga Luga														Kg
Luga Negra														Kg
Luga Roja														Kg
Pelillo														Kg
Piure														Kg

Transecta N° 5

Sin presencia de recursos en la transecta

Recursos	Estado (S/J/A)	Censo (Transecta)	Cuadrantes (0,25 mt ² c/u)												
			01	02	03	04	05	06	07	08	09	10			
Almeja o Taca															Unid.
Cangrejo Dorado de Jua															Unid.
Caracol Locate															Unid.
Caracol Palo Palo															Unid.
Caracol Picuyo															Unid.
Caracol Piquilhue															Unid.
Caracol Real o Gigante															Unid.
Caracol Rubio															Unid.
Caracol Tégula															Unid.

Caracol Trophon													Unid.
Caracol Trumulco													Unid.
Centolla													Unid.
Centolla del Norte													Unid.
Centollón													Unid.
Centollón del Norte													Unid.
Chitón													Unid.
Cholga													Unid.
Chorito													Unid.
Choro Zapato													Unid.
Culengue													Unid.
Erizo													Unid.
Gamba													Unid.
Huepo													Unid.
Jaiba													Unid.
Jaiba Limón													Unid.
Jaiba Marmola													Unid.
Jaiba Mora													Unid.
Jaiba Panchote													Unid.
Jaiba Patuda													Unid.
Jaiba Peluda													Unid.
Jaiba Remadora													Unid.
Jibia o Calamar Rojo													Unid.
Juliana													Unid.
Lapa													Unid.
Lapa Bonete													Unid.
Lapa Negra													Unid.
Lapa Rosada													Unid.
Loco													Unid.
Macha													Unid.
Navajuela													Unid.
Ostión del Norte													Unid.
Ostión del Sur													Unid.
Ostión Patagónico													Unid.
Ostra Chilena													Unid.
Ostra del Pacífico													Unid.
Pepino de Mar													Unid.
Picoroco													Unid.
Pulga Saltarina o Gambit													Unid.
Pulpo													Unid.
Pulpo del Sur													Unid.
Taquilla													Unid.
Tumbao													Unid.

Chasca																							Kg	
Chascón o Huiro Negro																								Kg
Chicoria de Mar																								Kg
Cochayuyo																								Kg
Cotoni																								Kg
Huiro o Canutillo																								Kg
Huiro Palo																								Kg
Liquen Gomoso																								Kg
Luche																								Kg
Luga Cuchara																								Kg
Luga Luga																								Kg
Luga Negra																								Kg
Luga Roja																								Kg
Pelillo																								Kg
Piure																								Kg

Transecta N° 6

Sin presencia de recursos en la transecta

Recursos	Estado (S/J/A)	Censo (Transecta)	Cuadrantes (0,25 mt ² c/u)																					
			01	02	03	04	05	06	07	08	09	10												
Almeja o Taca																								Unid.
Cangrejo Dorado de Jua																								Unid.
Caracol Locate																								Unid.
Caracol Palo Palo																								Unid.
Caracol Picuyo																								Unid.
Caracol Piquihue																								Unid.
Caracol Real o Gigante																								Unid.
Caracol Rubio																								Unid.
Caracol Téguila																								Unid.
Caracol Trophon																								Unid.
Caracol Trumulco																								Unid.
Centolla																								Unid.
Centolla del Norte																								Unid.
Centollón																								Unid.
Centollón del Norte																								Unid.
Chitón																								Unid.
Cholga																								Unid.
Chorito																								Unid.
Choro Zapato																								Unid.
Culengue																								Unid.
Erizo																								Unid.
Gamba																								Unid.
Huepo																								Unid.

Jaiba																						Unid.	
Jaiba Limón																							Unid.
Jaiba Marmola																							Unid.
Jaiba Mora																							Unid.
Jaiba Panchote																							Unid.
Jaiba Patuda																							Unid.
Jaiba Peluda																							Unid.
Jaiba Remadora																							Unid.
Jibia o Calamar Rojo																							Unid.
Juliana																							Unid.
Lapa																							Unid.
Lapa Bonete																							Unid.
Lapa Negra																							Unid.
Lapa Rosada																							Unid.
Loco																							Unid.
Macha																							Unid.
Navajuela																							Unid.
Ostión del Norte																							Unid.
Ostión del Sur																							Unid.
Ostión Patagónico																							Unid.
Ostra Chilena																							Unid.
Ostra del Pacífico																							Unid.
Pepino de Mar																							Unid.
Picoroco																							Unid.
Pulga Saltarina o Gambit																							Unid.
Pulpo																							Unid.
Pulpo del Sur																							Unid.
Taquilla																							Unid.
Tumbao																							Unid.
Chasca																							Kg
Chascón o Huiro Negro																							Kg
Chicoria de Mar																							Kg
Cochayuyo																							Kg
Cotoni																							Kg
Huiro o Conutilla																							Kg
Huiro Palo																							Kg
Liquen Gomoso																							Kg
Luche																							Kg
Luga Cuchara																							Kg
Luga Luga																							Kg
Luga Negra																							Kg
Luga Roja																							Kg
Pelillo																							Kg

Piure

--	--	--	--	--	--	--	--	--	--	--	--	--	--	--

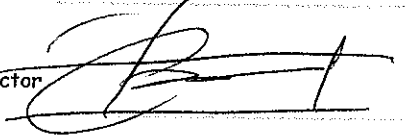
 Kg

Cultivo de Algas	Fondo Blando (conchuela, grava, arena, limo, arcilla):		%
Tipo de Fondo:	Fondo Semiduro (tertel, sedimento compactado):		%
	Fondo Duro (roca, balones):		%

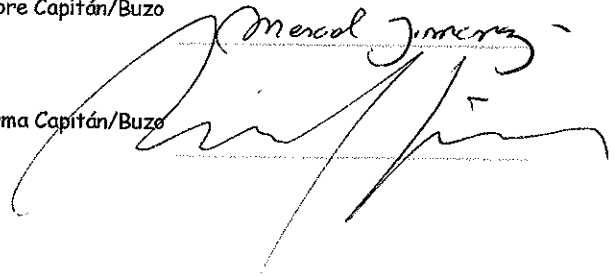
Nombre Inspector **Sergio Barraza Pacheco**

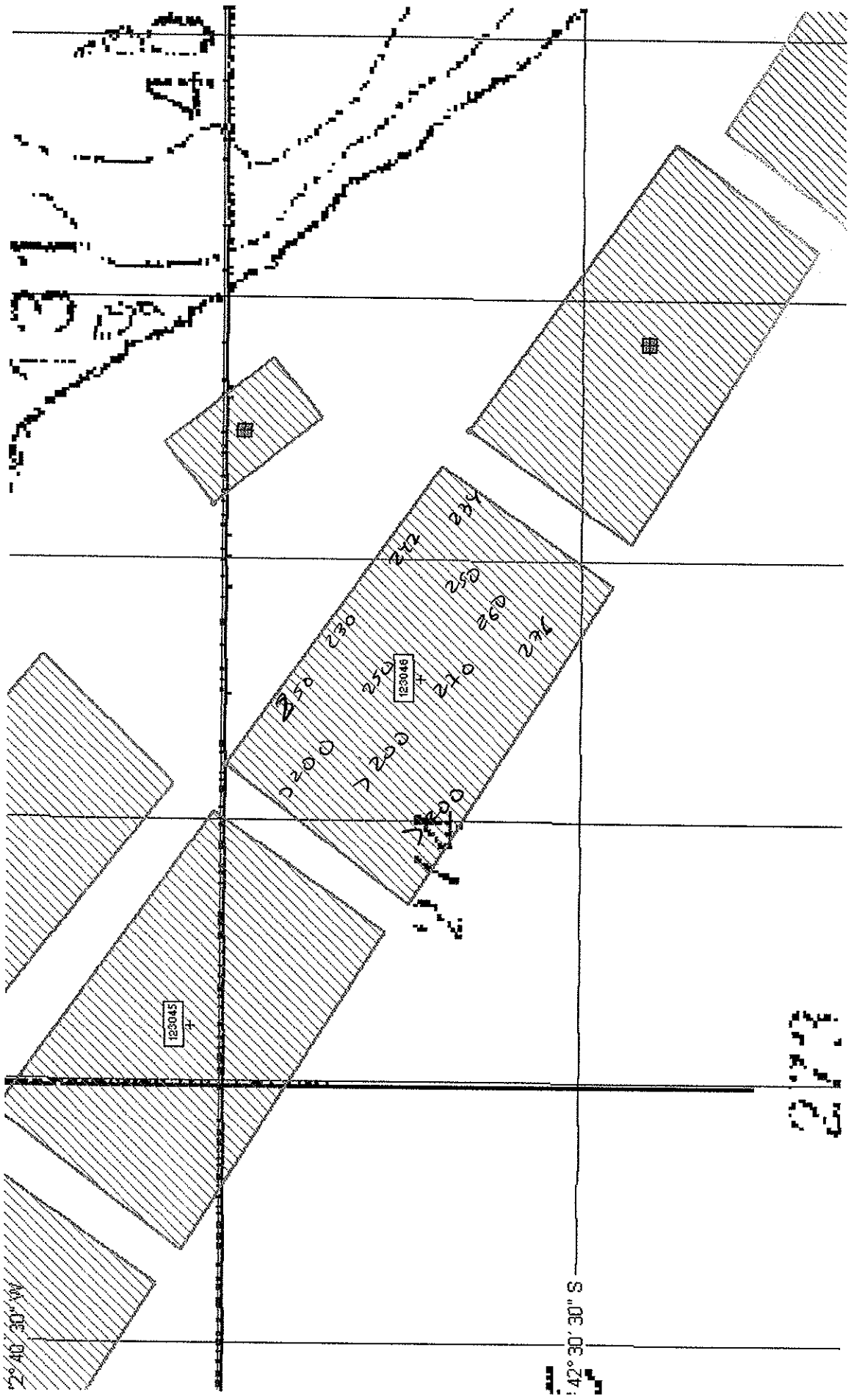
Nombre Capitán/Buzo

Firma Inspector



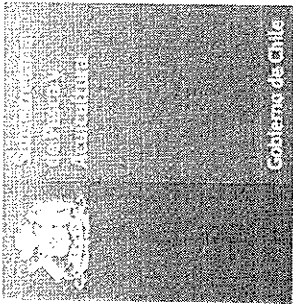
Firma Capitán/Buzo

Mercel J. ...




175

175

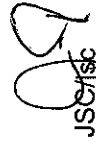


División de Acuicultura

**Informe análisis de presencia de Banco
Natural N° 260**

Pert	profundidad de análisis	especie indicada en informe	Especie o grupo a evaluar	m ² um (1)	m ² um (2)	m ² um (3)	m ² um (4)	m ² um (5)	m ² um (6)	m ² Promedio	frecuencia de ocurrencia UM Con Rec/UM totales	% area muestreable	IPBAN	IPBANMax	Evaluación
212103046	Hasta 30 m														NO EXISTE BANCO NATURAL

Obs: NO SE BUCEO PROFUNDIDAD MAS DE 30 METROS, NO SE VERIFICA LA EXISTENCIA DE BANCO NATURAL.


 JSC/ffc

C.I. (Subpesca) N° 8813/14