

**FORMULARIO DE RESULTADOS DE LA EVALUACION DIRECTA DE
RECURSOS HIDROBIOLOGICOS BENTONICOS**



Solicitud N° 209101097	Solicitante SIND. T.I.P.A.A. Y R.S. HORNOPIREN
----------------------------------	--

Región	Comuna	Area o Localidad
Décima	Hualaihué	Can. Hornopirén, I. Pelada

Fecha	Hora Inicio	Embarcación
17-01-2014	12:56	Hollclijeh.
	Hora Término	CB
	13:01	8571.

Carta Shoa 7340 Area 06,14 Hás

Coordenadas Geográficas Carta Shoa 7340 :	Vértice	Latitud	Longitud
	A	41° 59' 48,34" S	72° 29' 01,87" O
	B	41° 59' 40,59" S	72° 28' 57,19" O
	C	41° 59' 40,92" S	72° 28' 47,12" O
	D	41° 59' 49,06" S	72° 28' 51,75" O

Observaciones (Anotar situaciones u observaciones que expliquen o refuercen la inspección realizada)

Superficie muestreable aprox. : **5** (%)

Hora de la Medición	Ajuste de Marea (mt)	Prof. Máxima	Prof. Mínima
12:56	-1,2	200 (Observ.) / 200 (Ajustada)	25 (Observ.) / 23,8 (Ajustada)

Posición geográfica de los extremos de la Unidad de Muestreo (boyerines).

	Inicio				Término							
	Latitud (S)		Longitud (O)		Latitud (S)		Longitud (O)					
Transecta N° 1	41	59	43,2	72	28	48,6	41	59	44,6	72	28	49,7
Transecta N° 2	41	59	46,8	72	28	50,3	41	59	45,7	72	28	49,3
Transecta N° 3												

Solicitud 209101097; Campaña 2013

2879
23/10/12

Handwritten mark

Transecta N° 1

Sin presencia de recursos en la transecta

Recursos	Estado (S/J/A)	Censo (Transecta)	Cuadrantes (0,25 mt ² c/u)												
			01	02	03	04	05	06	07	08	09	10			
Almeja o Taca															Unid.
Cangrejo Dorado de Jua															Unid.
Caracol Locate															Unid.
Caracol Palo Palo	A	3													Unid.
Caracol Picuyo															Unid.
Caracol Piquilhue															Unid.
Caracol Real o Gigante															Unid.
Caracol Rubio															Unid.
Caracol Téguila															Unid.
Caracol Trophon															Unid.
Caracol Trumulco															Unid.
Centolla															Unid.
Centolla del Norte															Unid.
Centollón															Unid.
Centollón del Norte															Unid.
Chitón															Unid.
Cholga															Unid.
Chorito															Unid.
Choro Zapato															Unid.
Culengue															Unid.
Erizo															Unid.
Gamba															Unid.
Huepo															Unid.
Jaiba															Unid.
Jaiba Limón															Unid.
Jaiba Marmola															Unid.
Jaiba Mora															Unid.
Jaiba Panchote															Unid.
Jaiba Patuda															Unid.
Jaiba Peluda															Unid.
Jaiba Remadora															Unid.
Jibia o Calamar Rojo															Unid.
Juliana															Unid.
Lapa															Unid.
Lapa Bonete															Unid.
Lapa Negra															Unid.
Lapa Rosada															Unid.
Loco															Unid.
Macha															Unid.

Navajuela																					Unid.	
Ostión del Norte																						Unid.
Ostión del Sur																						Unid.
Ostión Patagónico																						Unid.
Ostra Chilena																						Unid.
Ostra del Pacífico																						Unid.
Pepino de Mar																						Unid.
Picoroco																						Unid.
Pulga Saltarina o Gambit																						Unid.
Pulpo																						Unid.
Pulpo del Sur																						Unid.
Taquilla																						Unid.
Tumbao																						Unid.
Chasca																						Kg
Chascón o Huiro Negro																						Kg
Chicoria de Mar																						Kg
Cochayuyo																						Kg
Cotoni																						Kg
Huiro o Canutillo																						Kg
Huiro Palo																						Kg
Liquen Gomoso																						Kg
Luche																						Kg
Luga Cuchara																						Kg
Luga Luga																						Kg
Luga Negra																						Kg
Luga Roja																						Kg
Pelillo																						Kg
Piure																						Kg

Transecta N° 2

Sin presencia de recursos en la transecta

Recursos	Estado (S/J/A)	Censo (Transecta)	Cuadrantes (0,25 m ² c/u)																			
			01	02	03	04	05	06	07	08	09	10										
Almeja o Taca																						Unid.
Cangrejo Dorado de Jua																						Unid.
Caracol Locate																						Unid.
Caracol Palo Palo																						Unid.
Caracol Picuyo																						Unid.
Caracol Piquihue																						Unid.
Caracol Real o Gigante																						Unid.
Caracol Rubio																						Unid.
Caracol Tégula																						Unid.
Caracol Trophon																						Unid.

Caracol Trumulco														Unid.
Centolla														Unid.
Centolla del Norte														Unid.
Centollón														Unid.
Centollón del Norte														Unid.
Chitón														Unid.
Cholga														Unid.
Chorito														Unid.
Choro Zapato														Unid.
Culengue														Unid.
Erizo	A	29.												Unid.
Gamba														Unid.
Huepo														Unid.
Jaiba														Unid.
Jaiba Limón														Unid.
Jaiba Marmola														Unid.
Jaiba Mora														Unid.
Jaiba Panchote														Unid.
Jaiba Patuda														Unid.
Jaiba Peluda														Unid.
Jaiba Remadora														Unid.
Jibia o Calamar Rojo														Unid.
Juliana														Unid.
Lapa														Unid.
Lapa Bonete														Unid.
Lapa Negra														Unid.
Lapa Rosada														Unid.
Loco														Unid.
Macha														Unid.
Navajuela														Unid.
Ostión del Norte														Unid.
Ostión del Sur														Unid.
Ostión Patagónico														Unid.
Ostra Chilena														Unid.
Ostra del Pacífico														Unid.
Pepino de Mar														Unid.
Picoroco														Unid.
Pulga Saltarina o Gambit														Unid.
Pulpo														Unid.
Pulpo del Sur														Unid.
Taquilla														Unid.
Tumbao														Unid.
Chasca														Kg

Chascón o Huiro Negro														Kg
Chicoria de Mar														Kg
Cochayuyo														Kg
Cotoni														Kg
Huiro o Canutillo														Kg
Huiro Palo														Kg
Liquen Gomoso														Kg
Luche														Kg
Luga Cuchara														Kg
Luga Luga														Kg
Luga Negra														Kg
Luga Roja														Kg
Pelillo														Kg
Piure														Kg

Transecta N° 3

Sin presencia de recursos en la transecta

Recursos	Estado (S/J/A)	Censo (Transecta)	Cuadrantes (0,25 mt ² c/u)										Unid.			
			01	02	03	04	05	06	07	08	09	10				
Almeja o Taca																Unid.
Cangrejo Dorado de Jua																Unid.
Caracol Locate																Unid.
Caracol Palo Palo																Unid.
Caracol Picuyo																Unid.
Caracol Piquilhue																Unid.
Caracol Real o Gigante																Unid.
Caracol Rubio																Unid.
Caracol Térgula																Unid.
Caracol Trophon																Unid.
Caracol Trumulco																Unid.
Centolla																Unid.
Centolla del Norte																Unid.
Centollón																Unid.
Centollón del Norte																Unid.
Chitón																Unid.
Cholga																Unid.
Chorito																Unid.
Choro Zapato																Unid.
Culengue																Unid.
Erizo																Unid.
Gamba																Unid.
Huepo																Unid.
Jaiba																Unid.

Jaiba Limón													Unid.
Jaiba Marmola													Unid.
Jaiba Mora													Unid.
Jaiba Panchote													Unid.
Jaiba Patuda													Unid.
Jaiba Peluda													Unid.
Jaiba Remadora													Unid.
Jibia o Calamar Rojo													Unid.
Juliana													Unid.
Lapa													Unid.
Lapa Bonete													Unid.
Lapa Negra													Unid.
Lapa Rosada													Unid.
Loco													Unid.
Macha													Unid.
Navajuela													Unid.
Ostión del Norte													Unid.
Ostión del Sur													Unid.
Ostión Patagónico													Unid.
Ostra Chilena													Unid.
Ostra del Pacífico													Unid.
Pepino de Mar													Unid.
Picoroco													Unid.
Pulga Saltarina o Gambit													Unid.
Pulpo													Unid.
Pulpo del Sur													Unid.
Taquilla													Unid.
Tumbao													Unid.
Chasca													Kg
Chascón o Huiro Negro													Kg
Chicoria de Mar													Kg
Cochayuyo													Kg
Cotoni													Kg
Huiro o Canutillo													Kg
Huiro Palo													Kg
Liquen Gomoso													Kg
Luche													Kg
Luga Cuchara													Kg
Luga Luga													Kg
Luga Negra													Kg
Luga Roja													Kg
Pelillo													Kg
Piure													Kg

Cultivo de Algas	Fondo Blando (conchuela, grava, arena, limo, arcilla):	_____	_____	%
Tipo de Fondo:	Fondo Semiduro (tertel, sedimento compactado):	_____	_____	%
	Fondo Duro (<u>roca</u> , bolones):	_____	100	%

Nombre Inspector **Sergio Barraza Pacheco**

Nombre Capitán/Buzo

Firma Inspector

Firma Capitán/Buzo

Jose Luis Guzman sr

72° 29' 20" W

72° 29' 10" W

72° 29' 00" W

72° 28' 50" W

72° 28' 40" W

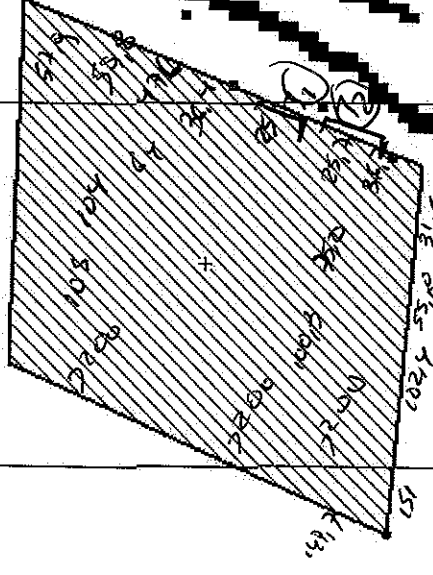
72° 28' 30" W

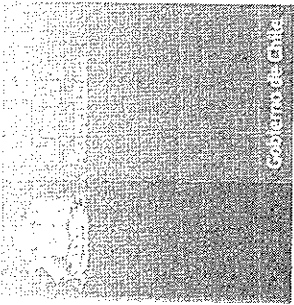
192

198

41° 59' 40" S

41° 59' 50" S





División de Acuicultura

**Informe análisis de presencia de Banco
Natural N° 184**

Pert	profundidad de análisis	especie indicada en informe	Especie o grupo a evaluar	m ² um (1)	m ² um (2)	m ² um (3)	m ² um (4)	m ² um (5)	m ² um (6)	m ² Promedio	frecuencia de ocurrencia UM Con Rec/UM totales	% area muestreable	IPBAN	IPBANMax	Evaluación
209101097	Hasta 30 m	CARACOL TEGULA	CARACOLES	0.03	0					0.015	0.5	5	0.04	65.29	NO EXISTE BANCO NATURAL
209101097	Hasta 30 m	ERIZO	ERIZO	0.29	0					0.145	0.5	5	0.36	3.27	NO EXISTE BANCO NATURAL

Obs:


 JSC/isa
 C.I. (Subpesca) N° 8791/14