



FORMULARIO DE RESULTADOS DE LA EVALUACION DIRECTA DE RECURSOS HIDROBIOLOGICOS BENTONICOS

Solicitud N° 208101119	Solicitante AGROINDUSTRIAL SANTA CRUZ S.A.
----------------------------------	--

Región	Comuna	Area o Localidad
Décima	Puerto Montt	So. Reloncaví, Bco. Coihúin

Fecha	Hora Inicio	Embarcación
20-04-2014	11:07	Meldejech.
	Hora Término	CB
	13:10	BS71

Carta Shoa 7320 Area 49,65 Hás

	Vértice	Latitud	Longitud
Coordenadas Geográficas Carta Shoa 7320 :	A	41° 31' 46,99" S	72° 49' 54,49" O
	B	41° 31' 45,46" S	72° 49' 24,75" O
	C	41° 31' 51,58" S	72° 49' 23,34" O
	D	41° 32' 05,04" S	72° 49' 36,94" O
	E	41° 32' 05,30" S	72° 49' 50,38" O
	F	41° 32' 14,36" S	72° 50' 00,44" O
	G	41° 32' 07,81" S	72° 50' 11,43" O
	H	41° 31' 55,73" S	72° 49' 58,83" O
	I	41° 31' 55,67" S	72° 49' 55,59" O

Observaciones (Anotar situaciones u observaciones que expliquen o refuercen la inspección realizada)

Superficie muestreable aprox. : **40** (%)

Hora de la Medición	Ajuste de Marea (mt)	Prof. Máxima	Prof. Mínima
11:07	-3,3	117,3 Observ.	16 Observ.
		111,0 Ajustada	12,70 Ajustada

Posición geográfica de los extremos de la Unidad de Muestreo (boyerines).

	Inicio				Término							
	Latitud (S)		Longitud (O)		Latitud (S)		Longitud (O)					
Transecta N° 1	41	31	48,7	72	49	26,6	41	31	47,1	72	49	28,3
Transecta N° 2	41	31	52,0	72	49	35,5	41	31	50,5	72	49	35,7

1209
17/05/13

Solicitud 208101119; Campaña 2013

Transecta N° 3	41	31	51,6	72	49	524	41	31	50,3	72	49	525
Transecta N° 4	41	31	48,8	72	49	43,9	41	31	47,6	72	49	44,7
Transecta N° 5	41	31	48,7	72	49	33,2	41	31	46,9	72	49	34,1
Transecta N° 6												

Transecta N° 1

Sin presencia de recursos en la transecta

Recursos	Estado (S/J/A)	Censo (Transecta)	Cuadrantes (0,25 m ² c/u)										Unid.				
			01	02	03	04	05	06	07	08	09	10					
Almeja o Taca																	
Cangrejo Dorado de Jua																	
Caracol Locate																	
Caracol Palo Palo																	
Caracol Picuyo																	
Caracol Piquihue																	
Caracol Real o Gigante																	
Caracol Rubio																	
Caracol Tégula																	
Caracol Trophon																	
Caracol Trumulco																	
Centolla	A	1															
Centolla del Norte																	
Centollón																	
Centollón del Norte																	
Chitón																	
Cholga																	
Chorito																	
Choro Zapato																	
Culengue																	
Erizo																	
Gamba																	
Huepo																	
Jaiba																	
Jaiba Limón																	
Jaiba Marmola																	
Jaiba Mora																	
Jaiba Panchote																	
Jaiba Patuda																	
Jaiba Peluda																	
Jaiba Remadora																	
Jibia o Calamar Rojo																	
Juliana																	
Lapa																	

Lapa Bonete													Unid.
Lapa Negra													Unid.
Lapa Rosada													Unid.
Loco													Unid.
Macha													Unid.
Navajuela													Unid.
Ostión del Norte													Unid.
Ostión del Sur													Unid.
Ostión Patagónico													Unid.
Ostra Chilena													Unid.
Ostra del Pacífico													Unid.
Pepino de Mar													Unid.
Picoroco													Unid.
Pulga Saltarina o Gambit													Unid.
Pulpo													Unid.
Pulpo del Sur													Unid.
Taquilla													Unid.
Tumbao													Unid.
Chasca													Kg
Chascón o Huiro Negro													Kg
Chicoria de Mar													Kg
Cochayuyo													Kg
Cotoni													Kg
Huiro o Canutillo													Kg
Huiro Palo													Kg
Liquen Gomoso													Kg
Luche													Kg
Luga Cuchara													Kg
Luga Luga													Kg
Luga Negra													Kg
Luga Roja													Kg
Pelillo													Kg
Piure													Kg

Transecta N° 2

Sin presencia de recursos en la transecta

Recursos	Estado (S/J/A)	Censo (Transecta)	Cuadrantes (0,25 mt ² c/u)												
			01	02	03	04	05	06	07	08	09	10			
Almeja o Taca															Unid.
Cangrejo Dorado de Jua															Unid.
Caracol Locafe															Unid.
Caracol Palo Palo															Unid.
Caracol Picuyo															Unid.

Caracol Piquilhue																			Unid.
Caracol Real o Gigante																			Unid.
Caracol Rubio																			Unid.
Caracol Tégula																			Unid.
Caracol Trophon																			Unid.
Caracol Trumulco																			Unid.
Centolla																			Unid.
Centolla del Norte																			Unid.
Centollón																			Unid.
Centollón del Norte																			Unid.
Chitón																			Unid.
Cholga																			Unid.
Chorito																			Unid.
Choro Zapato																			Unid.
Culengue																			Unid.
Erizo																			Unid.
Gamba																			Unid.
Huepo																			Unid.
Jaiba																			Unid.
Jaiba Limón																			Unid.
Jaiba Marmola																			Unid.
Jaiba Mora																			Unid.
Jaiba Panchote																			Unid.
Jaiba Patuda																			Unid.
Jaiba Peluda																			Unid.
Jaiba Remadora																			Unid.
Jibia o Calamar Rojo																			Unid.
Juliana																			Unid.
Lapa																			Unid.
Lapa Banete																			Unid.
Lapa Negra																			Unid.
Lapa Rosada																			Unid.
Loco																			Unid.
Macha																			Unid.
Navajuela																			Unid.
Ostión del Norte																			Unid.
Ostión del Sur																			Unid.
Ostión Patagónico																			Unid.
Ostra Chilena																			Unid.
Ostra del Pacífico																			Unid.
Pepino de Mar																			Unid.
Picoroco																			Unid.
Pulga Saltarina o Gambit																			Unid.

Pulpo														Unid.
Pulpo del Sur														Unid.
Taquilla														Unid.
Tumbao														Unid.
Chasca														Kg
Chascón o Huiro Negro														Kg
Chicoria de Mar														Kg
Cochayuyo														Kg
Cotoni														Kg
Huiro o Canutillo														Kg
Huiro Palo														Kg
Liquen Gomoso														Kg
Luche														Kg
Luga Cuchara														Kg
Luga Luga														Kg
Luga Negra														Kg
Luga Roja														Kg
Pelillo														Kg
Piure														Kg

Transecta N° 3
 Sin presencia de recursos en la transecta

Recursos	Estado (S/J/A)	Censo (Transecta)	Cuadrantes (0,25 m ² c/u)										Unid.		
			01	02	03	04	05	06	07	08	09	10			
Almeja o Taca															Unid.
Cangrejo Dorado de Jua															Unid.
Caracol Locate															Unid.
Caracol Palo Palo															Unid.
Caracol Picuyo															Unid.
Caracol Piquilhue															Unid.
Caracol Real o Gigante															Unid.
Caracol Rubio															Unid.
Caracol Técula															Unid.
Caracol Trophon															Unid.
Caracol Trumulco															Unid.
Centolla															Unid.
Centolla del Norte															Unid.
Centollón															Unid.
Centollón del Norte															Unid.
Chitón															Unid.
Cholga															Unid.
Chorito															Unid.
Choro Zapato															Unid.

Culengue																					Unid.	
Erizo																						Unid.
Gamba																						Unid.
Huepo																						Unid.
Jaiba																						Unid.
Jaiba Limón																						Unid.
Jaiba Marmola																						Unid.
Jaiba Mora																						Unid.
Jaiba Panchote																						Unid.
Jaiba Patuda																						Unid.
<i>Jaiba Peluda</i>																						Unid.
Jaiba Remadora																						Unid.
Jibia o Calamar Rojo																						Unid.
Juliana																						Unid.
Lapa																						Unid.
Lapa Bonete																						Unid.
Lapa Negra																						Unid.
Lapa Rosada																						Unid.
Loco																						Unid.
Macha																						Unid.
Navajuela																						Unid.
Ostión del Norte																						Unid.
Ostión del Sur																						Unid.
Ostión Patagónico																						Unid.
Ostra Chilena																						Unid.
Ostra del Pacífico																						Unid.
Pepino de Mar																						Unid.
Picoroco																						Unid.
Pulga Saltarina o Gambit																						Unid.
Pulpo																						Unid.
Pulpo del Sur																						Unid.
Taquilla																						Unid.
Tumbao																						Unid.
Chasca																						Kg
<i>Chascón o Huiro Negro</i>																						Kg
Chicoria de Mar																						Kg
Cochayuyo																						Kg
Cotoni																						Kg
Huiro o Canutillo																						Kg
Huiro Palo																						Kg
Liquen Gomoso																						Kg
Luche																						Kg
Luga Cuchara																						Kg

Luga Luga												Kg
Luga Negra												Kg
Luga Roja												Kg
Pelillo												Kg
Piure												Kg

Transecta N° 4

Sin presencia de recursos en la transecta

Recursos	Estado (S/J/A)	Censo (Transecta)	Cuadrantes (0,25 mt ² c/u)												
			01	02	03	04	05	06	07	08	09	10			
Almeja o Taca															Unid.
Cangrejo Dorado de Jua															Unid.
Caracol Locate															Unid.
Caracol Palo Palo															Unid.
Caracol Picuyo															Unid.
Caracol Piquihue															Unid.
Caracol Real o Gigante															Unid.
Caracol Rubio															Unid.
Caracol Tégula															Unid.
Caracol Trophon															Unid.
Caracol Trumulco															Unid.
Centolla															Unid.
Centolla del Norte															Unid.
Centollón															Unid.
Centollón del Norte															Unid.
Chitón															Unid.
Cholga															Unid.
Chorito															Unid.
Choro Zapato															Unid.
Culengue															Unid.
Erizo															Unid.
Gamba															Unid.
Huepo															Unid.
Jaiba															Unid.
Jaiba Limón															Unid.
Jaiba Marmola															Unid.
Jaiba Mora															Unid.
Jaiba Panchote															Unid.
Jaiba Patuda															Unid.
Jaiba Peluda															Unid.
Jaiba Remadora															Unid.
Jibia o Calamar Rojo															Unid.
Juliana															Unid.

Lapa																			Unid.
Lapa Bonete																			Unid.
Lapa Negra																			Unid.
Lapa Rosada																			Unid.
Loco																			Unid.
Macha																			Unid.
Navajuela																			Unid.
Ostión del Norte																			Unid.
Ostión del Sur																			Unid.
Ostión Patagónico																			Unid.
Ostra Chilena																			Unid.
Ostra del Pacífico																			Unid.
Pepino de Mar																			Unid.
Picoroco																			Unid.
Pulga Saltarina o Gambit																			Unid.
Pulpo																			Unid.
Pulpo del Sur																			Unid.
Taquilla																			Unid.
Tumbao																			Unid.
Chasca																			Kg
Chascón o Huiro Negro																			Kg
Chicoria de Mar																			Kg
Cochayuyo																			Kg
Cotoni																			Kg
Huiro o Canutillo																			Kg
Huiro Palo																			Kg
Liquen Gomoso																			Kg
Luche																			Kg
Luga Cuchara																			Kg
Luga Luga																			Kg
Luga Negra																			Kg
Luga Roja																			Kg
Pelillo																			Kg
Piure																			Kg

Transecta N° 5
 Sin presencia de recursos en la transecta

Recursos	Estado (S/J/A)	Censo (Transecta)	Cuadrantes (0,25 mt ² c/u)																
			01	02	03	04	05	06	07	08	09	10							
Almeja o Taca																			Unid.
Cangrejo Dorado de Jua																			Unid.
Caracol Locate																			Unid.
Caracol Palo Palo																			Unid.

Caracol Picuyo													Unid.
Caracol Piquihue													Unid.
Caracol Real o Gigante													Unid.
Caracol Rubio													Unid.
Caracol Tégula													Unid.
Caracol Trophon													Unid.
Caracol Trumulco													Unid.
Centolla													Unid.
Centolla del Norte													Unid.
Centollón													Unid.
Centollón del Norte													Unid.
Chitón													Unid.
Cholga													Unid.
Chorito													Unid.
Choro Zapato													Unid.
Culengue													Unid.
Erizo													Unid.
Gamba													Unid.
Huepo													Unid.
Jaiba													Unid.
Jaiba Limón													Unid.
Jaiba Marmola													Unid.
Jaiba Mora													Unid.
Jaiba Panchote													Unid.
Jaiba Patuda													Unid.
Jaiba Peluda													Unid.
Jaiba Remadora													Unid.
Jibia o Calamar Rojo													Unid.
Juliana													Unid.
Lapa													Unid.
Lapa Bonete													Unid.
Lapa Negra													Unid.
Lapa Rosada													Unid.
Loco													Unid.
Macha													Unid.
Navajuela													Unid.
Ostión del Norte													Unid.
Ostión del Sur													Unid.
Ostión Patagónico													Unid.
Ostra Chilena													Unid.
Ostra del Pacífico													Unid.
Pepino de Mar													Unid.
Picoroco													Unid.

Pulga Saltarina o Gambit														Unid.
Pulpo														Unid.
Pulpo del Sur														Unid.
Taquilla														Unid.
Tumbao														Unid.
Chasca														Kg
Chascón o Huiro Negro														Kg
Chicoria de Mar														Kg
Cochayuyo														Kg
Cotoni														Kg
Huiro o Canutillo														Kg
Huiro Palo														Kg
Liquen Gomoso														Kg
Luche														Kg
Luga Cuchara														Kg
Luga Luga														Kg
Luga Negra														Kg
Luga Roja														Kg
Pelillo														Kg
Piure														Kg

Transecta N° 6
 Sin presencia de recursos en la transecta

Recursos	Estado (S/J/A)	Censo (Transecta)	Cuadrantes (0,25 mt ² c/u)										Unid.		
			01	02	03	04	05	06	07	08	09	10			
Almeja o Taca															Unid.
Cangrejo Dorado de Jua															Unid.
Caracol Locate															Unid.
Caracol Palo Palo															Unid.
Caracol Picuyo															Unid.
Caracol Piquilhue															Unid.
Caracol Real o Gigante															Unid.
Caracol Rubio															Unid.
Caracol Técula															Unid.
Caracol Trophon															Unid.
Caracol Trumulco															Unid.
Centolla															Unid.
Centolla del Norte															Unid.
Centollón															Unid.
Centollón del Norte															Unid.
Chitón															Unid.
Cholga															Unid.
Chorito															Unid.

Choro Zapato													Unid.
Culengue													Unid.
Erizo													Unid.
Gamba													Unid.
Huepo													Unid.
Jaiba													Unid.
Jaiba Limón													Unid.
Jaiba Marmola													Unid.
Jaiba Mora													Unid.
Jaiba Panchote													Unid.
Jaiba Patuda													Unid.
Jaiba Peluda													Unid.
Jaiba Remadora													Unid.
Jibia o Calamar Rojo													Unid.
Juliana													Unid.
Lapa													Unid.
Lapa Bonete													Unid.
Lapa Negra													Unid.
Lapa Rosada													Unid.
Loco													Unid.
Macha													Unid.
Navajuela													Unid.
Ostión del Norte													Unid.
Ostión del Sur													Unid.
Ostión Patagónico													Unid.
Ostra Chilena													Unid.
Ostra del Pacífico													Unid.
Pepino de Mar													Unid.
Picoroco													Unid.
Pulga Saltarina o Gambit													Unid.
Pulpo													Unid.
Pulpo del Sur													Unid.
Taquilla													Unid.
Tumbao													Unid.
Chasca													Kg
Chascón o Huiro Negro													Kg
Chicoria de Mar													Kg
Cochayuyo													Kg
Cotoni													Kg
Huiro o Canutillo													Kg
Huiro Palo													Kg
Liquen Gomoso													Kg
Luche													Kg

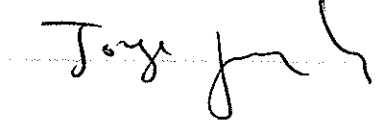
Luga Cuchara														Kg
Luga Luga														Kg
Luga Negra														Kg
Luga Roja														Kg
Pelillo														Kg
Piure														Kg

Cultivo de Algas Fondo Blando (conchuela, grava, arena, limo, arcilla): _____ 100 %
 Tipo de Fondo: Fondo Semiduro (tertel, sedimento compactado): _____ %
 Fondo Duro (roca, bolones): _____ %

Nombre Inspector Sergio Barraza Pacheco

Nombre Capitán/Buzo *Jorge Gonzales*

Firma Inspector 

Firma Capitán/Buzo 

50° 30' W 72° 50' 15" W 72° 50' 00" W 72° 49' 45" W 72° 49' 30" W 72° 49' 15" W

41° 31' 45" S 41° 32' 00" S 41° 32' 15" S

112

107

109

105

136

45

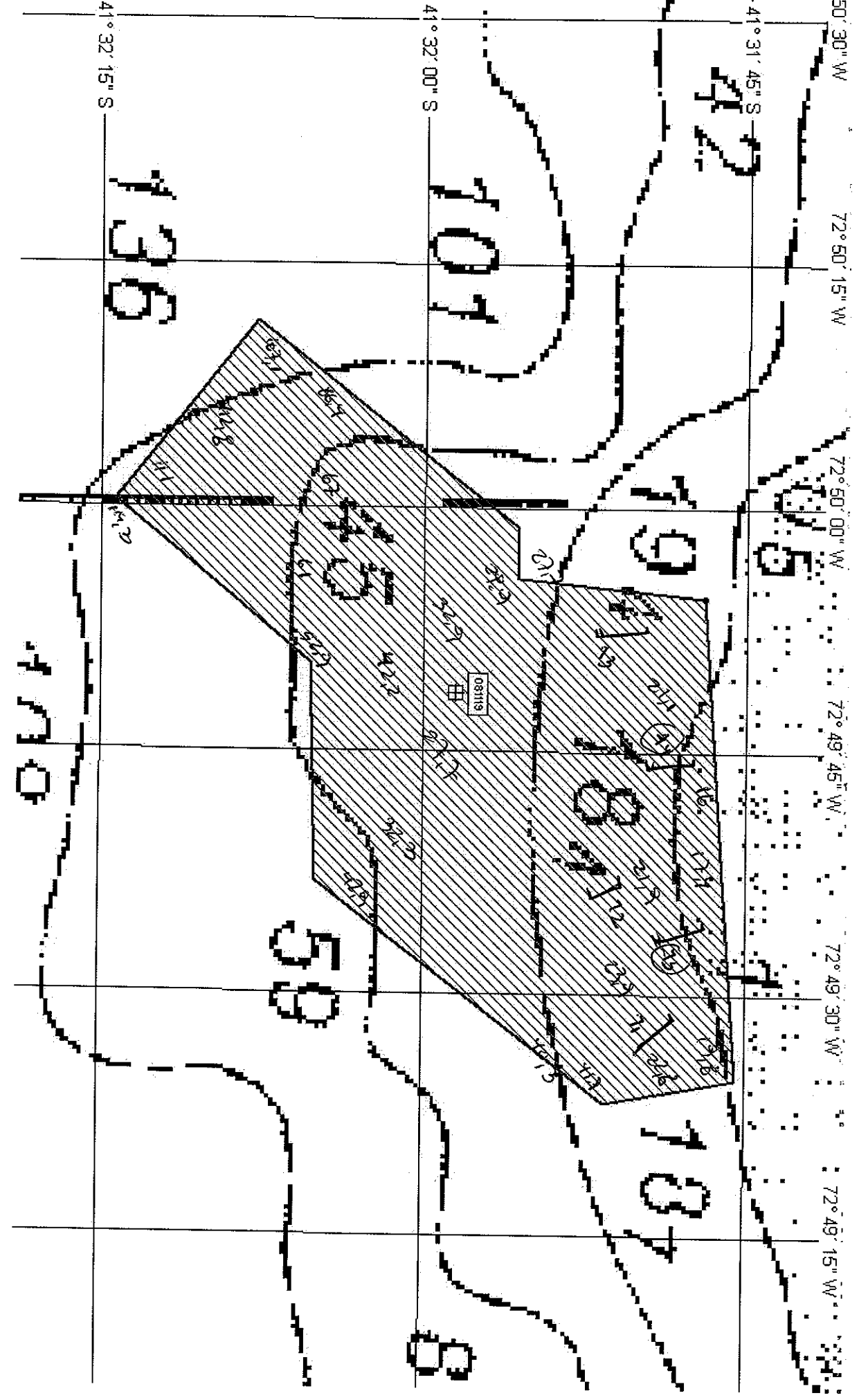
18

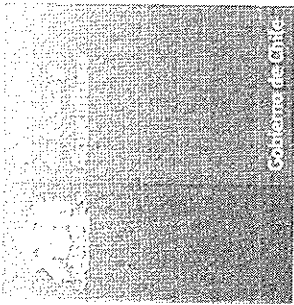
58

187

8

170





División de Acuicultura

**Informe análisis de presencia de Banco
Natural N° 184**

Pert	profundidad de análisis	especie indicada en informe	Especie o grupo a evaluar	m ² um (1)	m ² um (2)	m ² um (3)	m ² um (4)	m ² um (5)	m ² um (6)	m ² Promedio	frecuencia de ocurrencia UM Con Rec/UM totales	% area muestreable	IPBAN	IPBANMax	Evaluación
208101119	Hasta 30 m														NO EXISTE BANCO NATURAL

Obs:


 JSC/jecc
 C.I. (Subpesca) N° 8738/14