

**FORMULARIO DE RESULTADOS DE LA EVALUACION DIRECTA DE
RECURSOS HIDROBIOLOGICOS BENTONICOS**

Solicitud N° 212103038	Solicitante BLUE MAR LTDA.
----------------------------------	--------------------------------------

Región Décima	Comuna Chaitén	Area o Localidad I. Llahuén N.
-------------------------	--------------------------	--

Fecha 09-07-2014	Hora Inicio 12:08	Embarcación Halldoger
	Hora Término 14:04	CB 8571

Carta DPC-306 Area 59,80 Hás

Coordenadas Geográficas Carta DPC-306 :	Vértice	Latitud	Longitud
	A	42° 38' 33,27" S	72° 50' 56,66" O
	B	42° 38' 32,89" S	72° 50' 22,76" O
	C	42° 38' 57,59" S	72° 50' 12,23" O
	D	42° 38' 58,07" S	72° 50' 46,73" O

Observaciones (Anotar situaciones u observaciones que expliquen o refuercen la inspección realizada)

Superficie muestreable aprox.: **95** (%)



Hora de la Medición 12:08	Ajuste de Marea (mt) -2,0	Prof. Máxima 33,1 Observ.	2,1 Ajustada	Prof. Mínima 7,9 Observ.	5,9 Ajustada
-------------------------------------	-------------------------------------	-------------------------------------	---------------------	------------------------------------	---------------------

Posición geográfica de los extremos de la Unidad de Muestreo (boyerines).

	Inicio				Término							
	Latitud (S)		Longitud (O)		Latitud (S)		Longitud (O)					
Transecta N° 1	42	38	53,9	72	50	30,1	42	38	53,6	72	50	27,7
Transecta N° 2	42	38	43,9	72	50	40,3	42	38	44,2	72	50	38,7
Transecta N° 3	42	38	32,7	72	50	41,1	42	38	37,0	72	50	39,2
Transecta N° 4	42	38	37,2	72	50	29,6	42	38	37,5	72	50	27,4
Transecta N° 5	42	38	45,0	72	50	26,0	42	38	44,3	72	50	23,5
Transecta N° 6	42	38	54,9	72	50	18,2	42	38	53,8	72	50	16,1

Solicitud 212103038; Campaña 2013

1209
17/05/14

CA

Transecta N° 1

Sin presencia de recursos en la transecta

Recursos	Estado (S/J/A)	Censo (Transecta)	Cuadrantes (0,25 mt ² c/u)											
			01	02	03	04	05	06	07	08	09	10		
Almeja o Taca														Unid.
Cangrejo Dorado de Jua														Unid.
Caracol Locate														Unid.
Caracol Palo Palo														Unid.
Caracol Picuyo														Unid.
Caracol Piquilhue														Unid.
Caracol Real o Gigante														Unid.
Caracol Rubio														Unid.
Caracol Téguila														Unid.
Caracol Trophon														Unid.
Caracol Trumulco														Unid.
Centolla														Unid.
Centolla del Norte														Unid.
Centollón														Unid.
Centollón del Norte														Unid.
Chitón														Unid.
Cholga														Unid.
Chorito														Unid.
Choro Zapato														Unid.
Culengue														Unid.
Erizo														Unid.
Gamba														Unid.
Huepo														Unid.
Jaiba														Unid.
Jaiba Limón														Unid.
Jaiba Marmola														Unid.
Jaiba Mora														Unid.
Jaiba Panchote														Unid.
Jaiba Patuda														Unid.
Jaiba Peluda														Unid.
Jaiba Remadora														Unid.
Jibia o Calamar Rojo														Unid.
Juliana														Unid.
Lapa														Unid.
Lapa Bonete														Unid.
Lapa Negra														Unid.
Lapa Rosada														Unid.
Loco														Unid.
Macha														Unid.

Navajuela													Unid.
Ostión del Norte													Unid.
Ostión del Sur													Unid.
Ostión Patagónico													Unid.
Ostra Chilena													Unid.
Ostra del Pacífico													Unid.
Pepino de Mar													Unid.
Picoroco													Unid.
Pulga Saltarina o Gambit													Unid.
Pulpo													Unid.
Pulpo del Sur													Unid.
Taquilla													Unid.
Tumbao													Unid.
Chasca													Kg
Chascón o Huiro Negro													Kg
Chicoria de Mar													Kg
Cochayuyo													Kg
Cotoni													Kg
Huiro o Canutillo													Kg
Huiro Palo													Kg
Liquen Gomoso													Kg
Luche													Kg
Luga Cuchara													Kg
Luga Luga													Kg
Luga Negra													Kg
Luga Roja													Kg
Pelillo													Kg
Piure													Kg

Transecta N° 2
 Sin presencia de recursos en la transecta

Recursos	Estado (S/J/A)	Censo (Transecta)	Cuadrantes (0,25 mt ² c/u)										Unid.
			01	02	03	04	05	06	07	08	09	10	
Almeja o Taca													Unid.
Cangrejo Dorado de Jua													Unid.
Caracol Locate													Unid.
Caracol Palo Palo													Unid.
Caracol Picuyo													Unid.
Caracol Piquilhue													Unid.
Caracol Real o Gigante													Unid.
Caracol Rubio													Unid.
Caracol Tégula													Unid.
Caracol Trophon													Unid.

Caracol Trumulco															Unid.
Centolla															Unid.
Centolla del Norte															Unid.
Centollón															Unid.
Centollón del Norte															Unid.
Chitón															Unid.
Cholga															Unid.
Chorito															Unid.
Choro Zapato															Unid.
Culengue															Unid.
Erizo															Unid.
Gamba															Unid.
Huepo															Unid.
Jaiba															Unid.
Jaiba Limón															Unid.
Jaiba Marmola															Unid.
Jaiba Mora															Unid.
Jaiba Panchote															Unid.
Jaiba Patuda															Unid.
Jaiba Peluda															Unid.
Jaiba Remadora															Unid.
Jibia o Calamar Rojo															Unid.
Juliana															Unid.
Lapa															Unid.
Lapa Bonete															Unid.
Lapa Negra															Unid.
Lapa Rosada															Unid.
Loco															Unid.
Macha															Unid.
Navajuela															Unid.
Ostión del Norte															Unid.
Ostión del Sur															Unid.
Ostión Patagónico															Unid.
Ostra Chilena															Unid.
Ostra del Pacífico															Unid.
Pepino de Mar															Unid.
Picoroco															Unid.
Pulga Saltarina o Gambit															Unid.
Pulpo															Unid.
Pulpo del Sur															Unid.
Taquilla															Unid.
Tumbao															Unid.
Chasca															Kg

Chascón o Huiro Negro														Kg
Chicoria de Mar														Kg
Cochayuyo														Kg
Cotoni														Kg
Huiro o Canutillo														Kg
Huiro Palo														Kg
Liquen Gomoso														Kg
Luche														Kg
Luga Cuchara														Kg
Luga Luga														Kg
Luga Negra														Kg
Luga Roja														Kg
Pelillo														Kg
Piure														Kg

Transecta N° 3

Sin presencia de recursos en la transecta

Recursos	Estado (S/J/A)	Censo (Transecta)	Cuadrantes (0,25 mt ² c/u)												
			01	02	03	04	05	06	07	08	09	10			
Almeja o Taca															Unid.
Cangrejo Dorado de Jua															Unid.
Caracol Locate															Unid.
Caracol Palo Palo															Unid.
Caracol Picuyo															Unid.
Caracol Piquilhue															Unid.
Caracol Real o Gigante															Unid.
Caracol Rubio															Unid.
Caracol Téguila															Unid.
Caracol Trophon															Unid.
Caracol Trumulco															Unid.
Centolla															Unid.
Centolla del Norte															Unid.
Centollón															Unid.
Centollón del Norte															Unid.
Chitón															Unid.
Cholga															Unid.
Chorito															Unid.
Choro Zapato															Unid.
Culengue															Unid.
Erizo															Unid.
Gamba															Unid.
Huepo															Unid.
Jaiba															Unid.

Jaiba Limón																		Unid.
Jaiba Marmola																		Unid.
Jaiba Mora																		Unid.
Jaiba Panchote																		Unid.
Jaiba Patuda																		Unid.
Jaiba Peluda																		Unid.
Jaiba Remadora																		Unid.
Jibia o Calamar Rojo																		Unid.
Juliana																		Unid.
Lapa																		Unid.
Lapa Bonete																		Unid.
Lapa Negra																		Unid.
Lapa Rosada																		Unid.
Loco																		Unid.
Macha																		Unid.
Navajuela																		Unid.
Ostión del Norte																		Unid.
Ostión del Sur																		Unid.
Ostión Patagónico																		Unid.
Ostra Chilena																		Unid.
Ostra del Pacífico																		Unid.
Pepino de Mar																		Unid.
Picoroco																		Unid.
Pulga Saltarina o Gambit																		Unid.
Pulpo																		Unid.
Pulpo del Sur																		Unid.
Taquilla																		Unid.
Tumbao																		Unid.
Chasca																		Kg
Chascón o Huiro Negro																		Kg
Chicoria de Mar																		Kg
Cochayuyo																		Kg
Cotoni																		Kg
Huiro o Canutillo																		Kg
Huiro Palo																		Kg
Liquen Gomoso																		Kg
Luche																		Kg
Luga Cuchara																		Kg
Luga Luga																		Kg
Luga Negra																		Kg
Luga Roja																		Kg
Pelillo																		Kg
Piure																		Kg

Transecta N° 4

Sin presencia de recursos en la transecta

Recursos	Estado (S/J/A)	Censo (Transecta)	Cuadrantes (0,25 m ² c/u)										Unid.		
			01	02	03	04	05	06	07	08	09	10			
Almeja o Taca															Unid.
Cangrejo Dorado de Jua															Unid.
Caracol Locate															Unid.
Caracol Palo Palo															Unid.
Caracol Picuyo															Unid.
Caracol Piquihue															Unid.
Caracol Real o Gigante															Unid.
Caracol Rubio															Unid.
Caracol Tégula															Unid.
Caracol Trophon															Unid.
Caracol Trumulco															Unid.
Centolla															Unid.
Centolla del Norte															Unid.
Centollón															Unid.
Centollón del Norte															Unid.
Chitón															Unid.
Cholga															Unid.
Chorito															Unid.
Choro Zapato															Unid.
Culengue															Unid.
Erizo															Unid.
Gamba															Unid.
Huepo															Unid.
Jaiba															Unid.
Jaiba Limón															Unid.
Jaiba Marmola															Unid.
Jaiba Mora															Unid.
Jaiba Panchote															Unid.
Jaiba Patuda															Unid.
Jaiba Peluda															Unid.
Jaiba Remadora															Unid.
Jibia o Calamar Rojo															Unid.
Juliana															Unid.
Lapa															Unid.
Lapa Bonete															Unid.
Lapa Negra															Unid.
Lapa Rosada															Unid.
Loco															Unid.

Macha														Unid.
Navajuela														Unid.
Ostión del Norte														Unid.
Ostión del Sur														Unid.
Ostión Patagónico														Unid.
Ostra Chilena														Unid.
Ostra del Pacífico														Unid.
Pepino de Mar														Unid.
Picoroco														Unid.
Pulga Saltarina o Gambit														Unid.
Pulpo														Unid.
Pulpo del Sur														Unid.
Taquilla														Unid.
Tumbao														Unid.
Chasca														Kg
Chascón o Huiro Negro														Kg
Chicoria de Mar														Kg
Cochayuyo														Kg
Cotoni														Kg
Huiro o Canutillo														Kg
Huiro Palo														Kg
Liquen Gomoso														Kg
Luche														Kg
Luga Cuchara														Kg
Luga Luga														Kg
Luga Negra														Kg
Luga Roja														Kg
Pelillo														Kg
Piure														Kg

Transecta N° 5

Sin presencia de recursos en la transecta

Recursos	Estado (S/J/A)	Censo (Transecta)	Cuadrantes (0,25 mt² c/u)											
			01	02	03	04	05	06	07	08	09	10		
Almeja o Taca			10	30	40	5	8	10	12	10	5	10		Unid.
Cangrejo Dorado de Jua														Unid.
Caracol Locate														Unid.
Caracol Palo Palo														Unid.
Caracol Picuyo														Unid.
Caracol Piquilhue														Unid.
Caracol Real o Gigante														Unid.
Caracol Rubio														Unid.
Caracol Téguila														Unid.

Jaiba																																						Unid.		
Jaiba Limón																																								Unid.
Jaiba Marmola																																								Unid.
Jaiba Mora																																								Unid.
Jaiba Panchote																																								Unid.
Jaiba Patuda																																								Unid.
Jaiba Peluda																																								Unid.
Jaiba Remadora																																								Unid.
Jibia o Calamar Rojo																																								Unid.
Juliana																																								Unid.
Lapa																																								Unid.
Lapa Bonete																																								Unid.
Lapa Negra																																								Unid.
Lapa Rosada																																								Unid.
Loco																																								Unid.
Macha																																								Unid.
Navajuela																																								Unid.
Ostión del Norte																																								Unid.
Ostión del Sur																																								Unid.
Ostión Patagónico																																								Unid.
Ostra Chilena																																								Unid.
Ostra del Pacifico																																								Unid.
Pepino de Mar																																								Unid.
Picoroco																																								Unid.
Pulga Saltarina o Gambit																																								Unid.
Pulpo																																								Unid.
Pulpo del Sur																																								Unid.
Taquilla																																								Unid.
Tumbao																																								Unid.
Chasca																																								Kg
Chascón o Huiro Negro																																								Kg
Chicoria de Mar																																								Kg
Cochayuyo																																								Kg
Cotoni																																								Kg
Huiro o Conutillo																																								Kg
Huiro Palo																																								Kg
Liquen Gomoso																																								Kg
Luche																																								Kg
Luga Cuchara																																								Kg
Luga Luga																																								Kg
Luga Negra																																								Kg
Luga Roja																																								Kg
Pelillo																																								Kg

Piure

--	--	--	--	--	--	--	--	--	--	--	--	--	--

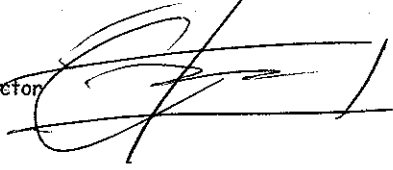
Kg

Cultivo de Algas Tipo de Fondo: Fondo Blando (conchuela, grava, arena, limo, arcilla): _____ 100 %
Fondo Semiduro (tertel, sedimento compactado): _____ %
Fondo Duro (roca, bolones): _____ %

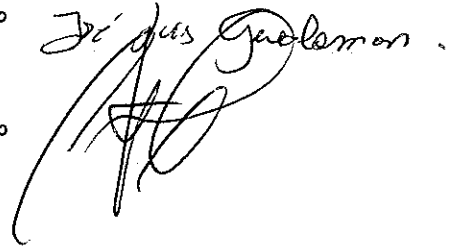
Nombre Inspector **Sergio Barraza Pacheco**

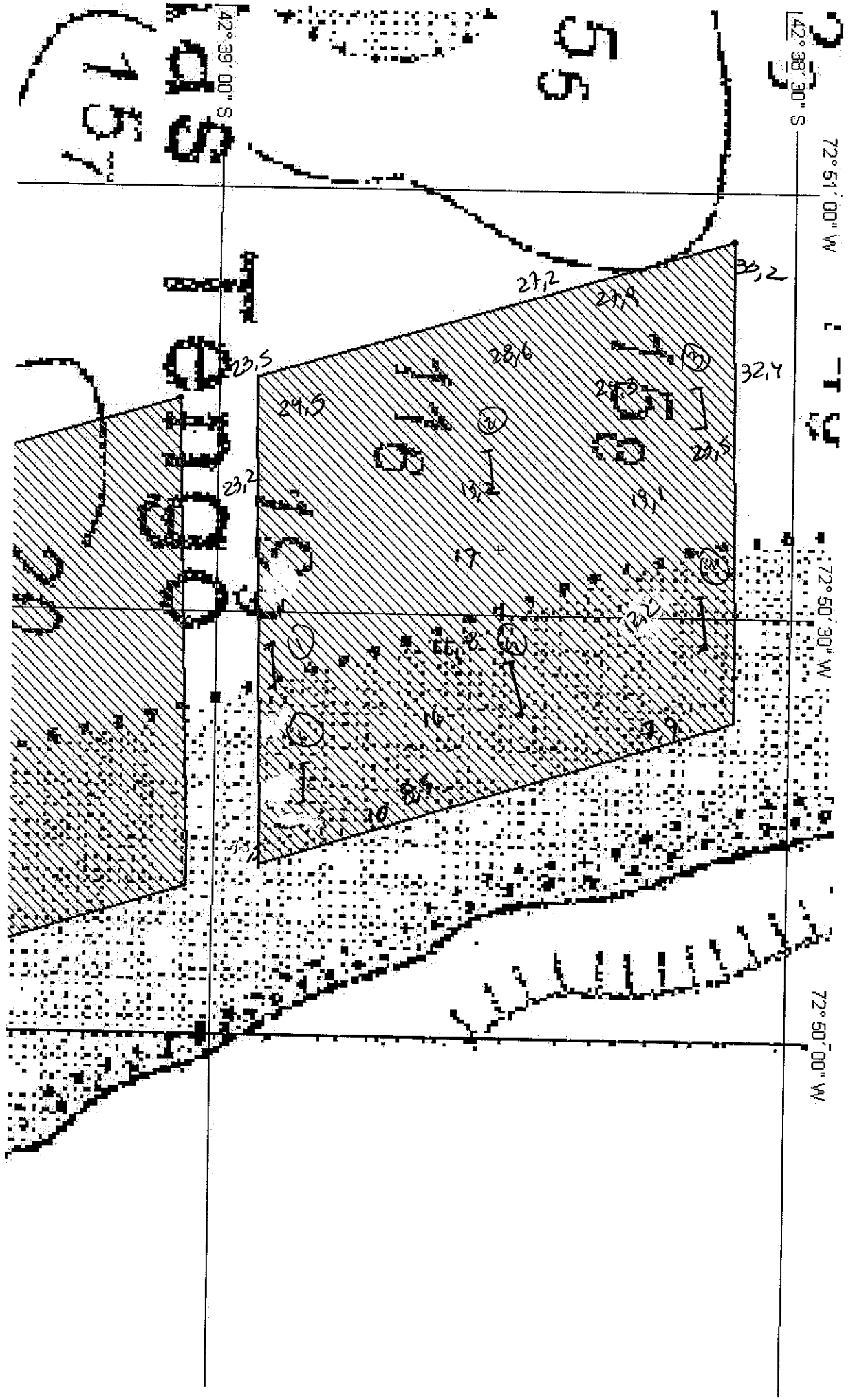
Nombre Capitán/Buzo

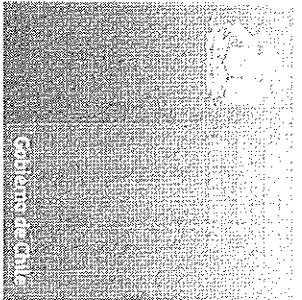
Firma Inspector



Firma Capitán/Buzo

José Luis Guelamon






División de Acuicultura

**Informe análisis de presencia de Banco
Natural N° 170**

Pert	profundidad de análisis	especie indicada en informe	Especie o grupo a evaluar	m ² um (1)	m ² um (2)	m ² um (3)	m ² um (4)	m ² um (5)	m ² um (6)	m ² Promedio	frecuencia de ocurrencia UM Con Rec/UM totales	% area muestreable	IPBAN	IPBANMax	Evaluación
212103038	hasta 30 m	TACA	ALMEJA	0	0	0	0	56	0.8	9.46	0.33	100	315.56	31.69	NO EXISTE BANCO NATURAL
212103038	hasta 30 m	PELLILLO													NO EXISTE BANCO NATURAL

Obs: El recurso Pelillo no se puede calcular ya que esta en kilo y no en unidad.


 JSC/ASC
 C.I. (Subpesca) N° 8805/14