

**FORMULARIO DE RESULTADOS DE LA EVALUACION DIRECTA DE
RECURSOS HIDROBIOLOGICOS BENTONICOS**

Solicitud N° 212103037	Solicitante BLUE MAR LTDA.
----------------------------------	--------------------------------------

Región Décima	Comuna Chaitén	Area o Localidad Pta. Tengo S.
-------------------------	--------------------------	--

Fecha 12-04-2014	Hora Inicio 14:37	Embarcación Helddujeh.
	Hora Término 19:02	CB 8571

Carta DPC-306 Area 74,19 Hás

Coordenadas Geográficas Carta DPC-306 :	Vértice	Latitud	Longitud
	A	42° 37' 22,05" S	72° 51' 19,59" O
	B	42° 37' 21,56" S	72° 50' 47,09" O
	C	42° 37' 46,54" S	72° 50' 37,75" O
	D	42° 37' 47,10" S	72° 51' 29,65" O

Observaciones (Anotar situaciones u observaciones que expliquen o refuercen la inspección realizada)

Superficie muestreable aprox. : **100** (%)



Hora de la Medición 14:37	Ajuste de Marea (mt) -2,6	Prof. Máxima 26,6	24	Prof. Mínima 1,3	0
		Observ.	Ajustada	Observ.	Ajustada

Posición geográfica de los extremos de la Unidad de Muestreo (boyerines).

	Inicio				Término							
	Latitud (S)		Longitud (O)		Latitud (S)		Longitud (O)					
Transecta N° 1	42	37	41,6	72	51	19,0	42	37	41,5	72	51	12,2
Transecta N° 2	42	37	33,5	72	51	12,3	42	37	34,0	72	51	09,8
Transecta N° 3	42	37	26,1	72	51	09,9	42	37	26,6	72	51	07,7
Transecta N° 4	42	37	42,3	72	50	57,9	42	37	41,9	72	50	52,7
Transecta N° 5	42	37	37,7	72	50	56,1	42	37	33,9	72	50	53,8
Transecta N° 6	42	37	28,3	72	51	00,5	42	37	28,7	72	50	58,3

Solicitud 212103037; Campaña 2013

1209
17/05/14

Q

Transecta N° 1
 Sin presencia de recursos en la transecta

Recursos	Estado (S/J/A)	Censo (Transecta)	Cuadrantes (0,25 mt ² c/u)										Unid.		
			01	02	03	04	05	06	07	08	09	10			
Almeja o Taca															Unid.
Cangrejo Dorado de Jua															Unid.
Caracol Locate															Unid.
Caracol Palo Palo															Unid.
Caracol Picuyo															Unid.
Caracol Piquihue															Unid.
Caracol Real o Gigante															Unid.
Caracol Rubio															Unid.
Caracol Tégula															Unid.
Caracol Trophon															Unid.
Caracol Trumulco															Unid.
Centolla															Unid.
Centolla del Norte															Unid.
Centollón															Unid.
Centollón del Norte															Unid.
Chitón															Unid.
Cholga															Unid.
Chorito															Unid.
Choro Zapato															Unid.
Culengue															Unid.
Erizo															Unid.
Gamba															Unid.
Huepo															Unid.
Jaiba															Unid.
Jaiba Limón															Unid.
Jaiba Marmola															Unid.
Jaiba Mora															Unid.
Jaiba Panchote															Unid.
Jaiba Patuda															Unid.
Jaiba Peluda															Unid.
Jaiba Remadora															Unid.
Jibia o Calamar Rojo															Unid.
Juliana															Unid.
Lapa															Unid.
Lapa Bonete															Unid.
Lapa Negra															Unid.
Lapa Rosada															Unid.
Loco															Unid.
Macha															Unid.

Caracol Trumulco													Unid.
Centolla													Unid.
Centolla del Norte													Unid.
Centollón													Unid.
Centollón del Norte													Unid.
Chitón													Unid.
Cholga													Unid.
Chorito													Unid.
Choro Zapato													Unid.
Culengue													Unid.
Erizo													Unid.
Gamba													Unid.
Huepo													Unid.
Jaiba													Unid.
Jaiba Limón													Unid.
Jaiba Marmola													Unid.
Jaiba Mora													Unid.
Jaiba Panchote													Unid.
Jaiba Patuda													Unid.
Jaiba Peluda													Unid.
Jaiba Remadora													Unid.
Jibia o Calamar Rojo													Unid.
Juliana													Unid.
Lapa													Unid.
Lapa Bonete													Unid.
Lapa Negra													Unid.
Lapa Rosada													Unid.
Loco													Unid.
Macha													Unid.
Navajuela													Unid.
Ostión del Norte													Unid.
Ostión del Sur													Unid.
Ostión Patagónico													Unid.
Ostra Chilena													Unid.
Ostra del Pacífico													Unid.
Pepino de Mar													Unid.
Picoroco													Unid.
Pulga Saltarina o Gambit													Unid.
Pulpo													Unid.
Pulpo del Sur													Unid.
Taquilla													Unid.
Tumbao													Unid.
Chasca													Kg

Chascón o Huiro Negro															Kg
Chicoria de Mar															Kg
Cochayuyo															Kg
Cotoni															Kg
Huiro o Canutillo															Kg
Huiro Palo															Kg
Liquen Gomoso															Kg
Luche															Kg
Luga Cuchara															Kg
Luga Luga															Kg
Luga Negra															Kg
Luga Roja															Kg
Pelillo															Kg
Piure															Kg

Transecta N° 3

Sin presencia de recursos en la transecta

Recursos	Estado (S/J/A)	Censo (Transecta)	Cuadrantes (0,25 mt ² c/u)										Unid.		
			01	02	03	04	05	06	07	08	09	10			
Almeja o Taca	A		11	15	13	12	11	9	15	17	21	17		Unid.	
Cangrejo Dorado de Jua															Unid.
Caracol Locate															Unid.
Caracol Palo Palo															Unid.
Caracol Picuyo															Unid.
Caracol Piquilhue															Unid.
Caracol Real o Gigante															Unid.
Caracol Rubio															Unid.
Caracol Tégula															Unid.
Caracol Trophon															Unid.
Caracol Trumulco															Unid.
Centolla															Unid.
Centolla del Norte															Unid.
Centollón															Unid.
Centollón del Norte															Unid.
Chitón															Unid.
Cholga															Unid.
Chorito															Unid.
Choro Zapato															Unid.
Culengue															Unid.
Erizo															Unid.
Gamba															Unid.
Huepo															Unid.
Jaiba															Unid.

Jaiba Limón																																									Unid.			
Jaiba Marmola																																											Unid.	
Jaiba Mora																																										Unid.		
Jaiba Panchote																																											Unid.	
Jaiba Patuda																																											Unid.	
Jaiba Peluda																																											Unid.	
Jaiba Remadora																																											Unid.	
Jibia o Calamar Rojo																																											Unid.	
Juliana																																											Unid.	
Lapa																																												Unid.
Lapa Bonete																																												Unid.
Lapa Negra																																												Unid.
Lapa Rosada																																												Unid.
Loco																																												Unid.
Macha																																												Unid.
Navajuela																																												Unid.
Ostión del Norte																																												Unid.
Ostión del Sur																																												Unid.
Ostión Patagónico																																												Unid.
Ostra Chilena																																												Unid.
Ostra del Pacífico																																												Unid.
Pepino de Mar																																												Unid.
Pícoroco																																												Unid.
Pulga Saltarina o Gambit																																												Unid.
Pulpo																																												Unid.
Pulpo del Sur																																												Unid.
Taquilla																																												Unid.
Tumbao																																												Unid.
Chasca																																												Kg
Chascón o Huiro Negro																																												Kg
Chicoria de Mar																																												Kg
Cochayuyo																																												Kg
Cotoni																																												Kg
Huiro o Canutillo																																												Kg
Huiro Palo																																												Kg
Liquen Gomoso																																												Kg
Luche																																												Kg
Luga Cuchara																																												Kg
Luga Luga																																												Kg
Luga Negra																																												Kg
Luga Roja																																												Kg
Pelillo																																												Kg
Piure																																												Kg

Transecta N° 4
 Sin presencia de recursos en la transecta

Recursos	Estado (S/J/A)	Censo (Transecta)	Cuadrantes (0,25 mt ² c/u)										Unid.
			01	02	03	04	05	06	07	08	09	10	
Almeja o Taca	A		5	6	4	7	3	5	8	7	6	9	Unid.
Cangrejo Dorado de Jua													Unid.
Caracol Locate													Unid.
Caracol Palo Palo													Unid.
Caracol Picuyo													Unid.
Caracol Piquilhue													Unid.
Caracol Real o Gigante													Unid.
Caracol Rubio													Unid.
Caracol Tégula													Unid.
Caracol Trophon													Unid.
Caracol Trumulco													Unid.
Centolla													Unid.
Centolla del Norte													Unid.
Centollón													Unid.
Centollón del Norte													Unid.
Chitón													Unid.
Cholga													Unid.
Chorito													Unid.
Choro Zapato													Unid.
Culengue													Unid.
Erizo													Unid.
Gamba													Unid.
Huepo													Unid.
Jaiba													Unid.
Jaiba Limón													Unid.
Jaiba Marmola													Unid.
Jaiba Mora													Unid.
Jaiba Panchote													Unid.
Jaiba Patuda													Unid.
Jaiba Peluda													Unid.
Jaiba Remadora													Unid.
Jibia o Calamar Rojo													Unid.
Juliana													Unid.
Lapa													Unid.
Lapa Bonete													Unid.
Lapa Negra													Unid.
Lapa Rosada													Unid.
Loco													Unid.

Macha																			Unid.
Navajuela																			Unid.
Ostión del Norte																			Unid.
Ostión del Sur																			Unid.
Ostión Patagónico																			Unid.
Ostra Chilena																			Unid.
Ostra del Pacífico																			Unid.
Pepino de Mar																			Unid.
Picoroco																			Unid.
Pulga Saltarina o Gambit																			Unid.
Pulpo																			Unid.
Pulpo del Sur																			Unid.
Taquilla																			Unid.
Tumbao																			Unid.
Chasca																			Kg
Chascón o Huiro Negro																			Kg
Chicoria de Mar																			Kg
Cachayuyo																			Kg
Cotoni																			Kg
Huiro o Canutillo																			Kg
Huiro Palo																			Kg
Liquen Gomoso																			Kg
Luche																			Kg
Luga Cuchara																			Kg
Luga Luga																			Kg
Luga Negra																			Kg
Luga Roja																			Kg
Pelillo																			Kg
Piure																			Kg

Transecta N° 5
 Sin presencia de recursos en la transecta

Recursos	Estado (S/J/A)	Censo (Transecta)	Cuadrantes (0,25 mt ² c/u)										Unid.
			01	02	03	04	05	06	07	08	09	10	
Almeja o Taca	A		16	10	12	6	14	12	6	8	4	12	Unid.
Cangrejo Dorado de Jua													Unid.
Caracol Locate													Unid.
Caracol Palo Palo													Unid.
Caracol Picuyo													Unid.
Caracol Piquilhue													Unid.
Caracol Real o Gigante													Unid.
Caracol Rubio													Unid.
Caracol Tégula													Unid.

Caracol Trophon													Unid.
Caracol Trumulco													Unid.
Centolla													Unid.
Centolla del Norte													Unid.
Centollón													Unid.
Centollón del Norte													Unid.
Chitón													Unid.
Cholga													Unid.
Chorito													Unid.
Choro Zapato													Unid.
Culengue													Unid.
Erizo													Unid.
Gamba													Unid.
Huepo													Unid.
Jaiba													Unid.
Jaiba Limón													Unid.
Jaiba Marmola													Unid.
Jaiba Mora													Unid.
Jaiba Panchote													Unid.
Jaiba Patuda													Unid.
Jaiba Peluda													Unid.
Jaiba Remadora													Unid.
Jibia o Calamar Rojo													Unid.
Juliana													Unid.
Lapa													Unid.
Lapa Bonete													Unid.
Lapa Negra													Unid.
Lapa Rosada													Unid.
Loco													Unid.
Macha													Unid.
Navajuela	A		6	8	5	6	8	3	9	8	7	6	Unid.
Ostión del Norte													Unid.
Ostión del Sur													Unid.
Ostión Patagónico													Unid.
Ostra Chilena													Unid.
Ostra del Pacífico													Unid.
Pepino de Mar													Unid.
Picoroco													Unid.
Pulga Saltarina o Gambit													Unid.
Pulpo													Unid.
Pulpo del Sur													Unid.
Taquilla													Unid.
Tumbao													Unid.

Chasca												Kg
Chascón o Huiro Negro												Kg
Chicoria de Mar												Kg
Cochayuyo												Kg
Cotoni												Kg
Huiro o Canutillo												Kg
Huiro Palo												Kg
Liquen Gomoso												Kg
Luche												Kg
Luga Cuchara												Kg
Luga Luga												Kg
Luga Negra												Kg
Luga Roja												Kg
Pelillo												Kg
Piure												Kg

Transecta N° 6

Sin presencia de recursos en la transecta

Recursos	Estado (S/J/A)	Censo (Transecta)	Cuadrantes (0,25 mt ² c/u)										
			01	02	03	04	05	06	07	08	09	10	
Almeja o Taca	A		4	13	9	10	9	13	9	12	10	14	Unid.
Cangrejo Dorado de Jua													Unid.
Caracol Locate													Unid.
Caracol Palo Palo													Unid.
Caracol Picuyo													Unid.
Caracol Piquilhue													Unid.
Caracol Real o Gigante													Unid.
Caracol Rubio													Unid.
Caracol Tégula													Unid.
Caracol Trophon													Unid.
Caracol Trumulco													Unid.
Centolla													Unid.
Centolla del Norte													Unid.
Centollón													Unid.
Centollón del Norte													Unid.
Chitón													Unid.
Cholga													Unid.
Chorito													Unid.
Choro Zapato													Unid.
Culengue													Unid.
Erizo													Unid.
Gamba													Unid.
Huepo													Unid.

Jaiba																							Unid.	
Jaiba Limón																								Unid.
Jaiba Marmola																								Unid.
Jaiba Mora																								Unid.
Jaiba Panchote																								Unid.
Jaiba Patuda																								Unid.
Jaiba Peluda																								Unid.
Jaiba Remadora																								Unid.
Jibia o Calamar Rojo																								Unid.
Juliana																								Unid.
Lapa																								Unid.
Lapa Bonete																								Unid.
Lapa Negra																								Unid.
Lapa Rosada																								Unid.
Loco																								Unid.
Macha																								Unid.
Navajuela	A			5	9	7	6	7	9	8	9	8	10											Unid.
Ostión del Norte																								Unid.
Ostión del Sur																								Unid.
Ostión Patagónico																								Unid.
Ostra Chilena																								Unid.
Ostra del Pacífico																								Unid.
Pepino de Mar																								Unid.
Picoroco																								Unid.
Pulga Saltarina o Gambit																								Unid.
Pulpo																								Unid.
Pulpo del Sur																								Unid.
Taquilla																								Unid.
Tumbao																								Unid.
Chasca																								Kg
Chascón o Huiro Negro																								Kg
Chicoria de Mar																								Kg
Cochayuyo																								Kg
Cotoni																								Kg
Huiro o Canutillo																								Kg
Huiro Palo																								Kg
Liquen Gomoso																								Kg
Luche																								Kg
Luga Cuchara																								Kg
Luga Luga																								Kg
Luga Negra																								Kg
Luga Raja																								Kg
Pelillo																								Kg

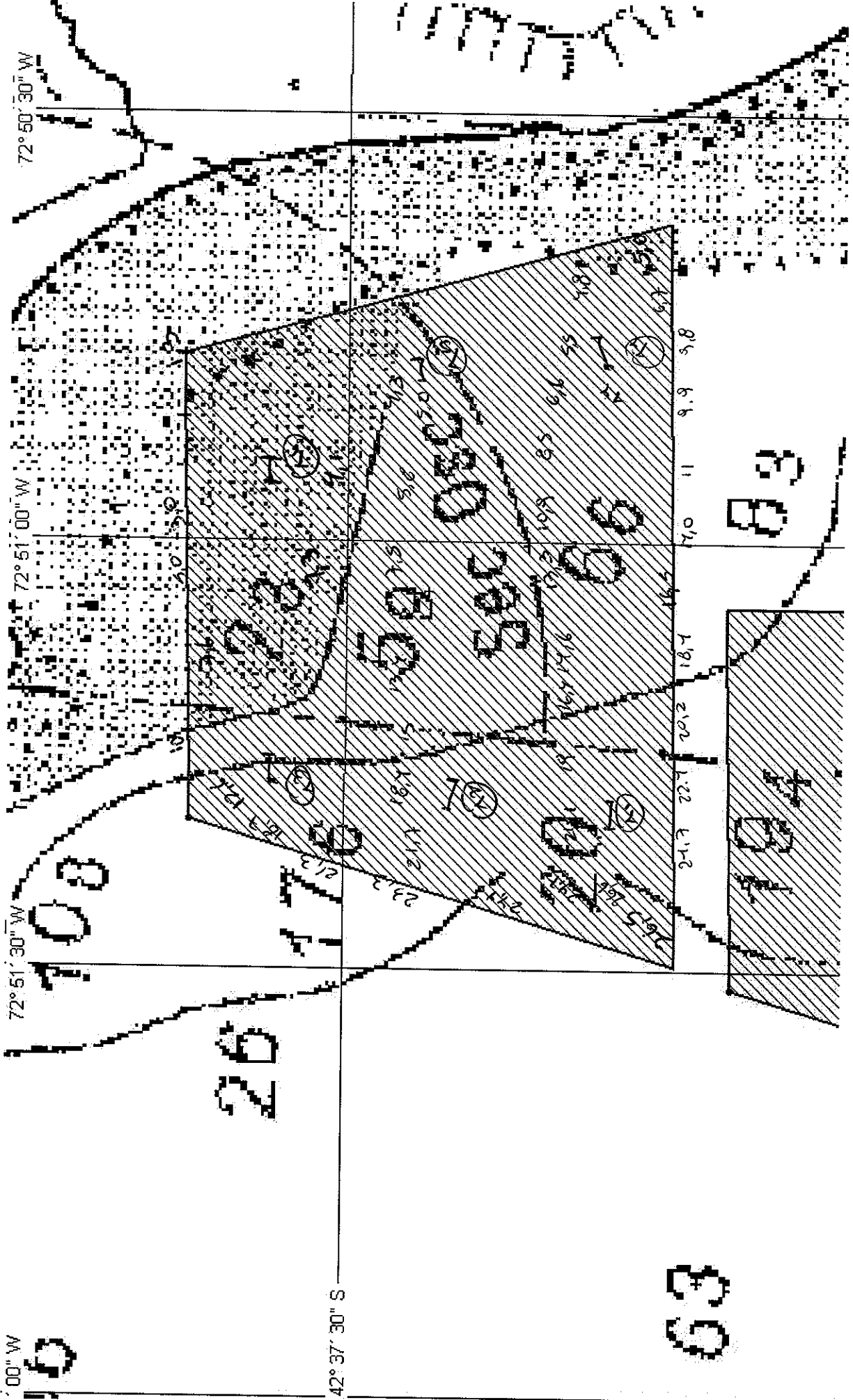
00" W

72° 51' 30" W

72° 51' 00" W

72° 50' 30" W

42° 37' 30" S



16

26

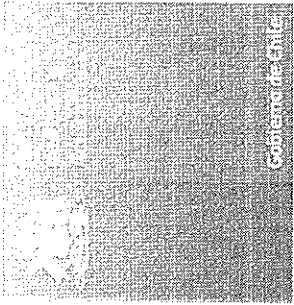
108

63

83

104

WATER



División de Acuicultura

Informe análisis de presencia de Banco
Natural N° 178

Pert	profundidad de análisis	especie indicada en informe	Especie o grupo a evaluar	m ² um (1)	m ² um (2)	m ² um (3)	m ² um (4)	m ² um (5)	m ² um (6)	m ² Promedio	frecuencia de ocurrencia UM Con Rec/UM totales	% area muestreable	IPBAN	IPBANMax	Evaluación
212103037	hasta 30 m	ALMEJA	ALMEJA	0	0	56.40	22	40	41.2	26.60	0.66	100	1773.33	31.69	NO EXISTE BANCO NATURAL
212103037	hasta 30 m	NAVAJUELA	NAVAJUELA	0	0	0	-0	26.4	31.2	9.6	0.33	100	320	154.75	NO EXISTE BANCO NATURAL

Obs:


 JSC/jsc
 C.I. (Subpesca) N° 8804/14