

**FORMULARIO DE RESULTADOS DE LA EVALUACION DIRECTA DE
RECURSOS HIDROBIOLÓGICOS BENTONICOS**

Solicitud N° 212103029	Solicitante BLUE MAR LTDA.
----------------------------------	--------------------------------------

Región	Comuna	Area o Localidad
Décima	Chaitén	Est. Reñihué, Is. Las Nieves S.

Fecha	Hora Inicio	Embarcación
14/04/2014	16:16 17:04	Holleleujen
	Hora Término	CB
	17:42	8571

Carta DPC-306 Area 52,23 Hás

	Vértice	Latitud	Longitud
Coordenadas Geográficas Carta DPC-306 :	A	42° 33' 27,52" S	72° 32' 28,41" O
	B	42° 33' 46,93" S	72° 31' 53,02" O
	C	42° 33' 59,60" S	72° 32' 05,74" O
	D	42° 33' 38,17" S	72° 32' 45,48" O

Observaciones (Anotar situaciones u observaciones que expliquen o refuercen la inspección realizada)

*inco realizado el 14/04/2014 inicio: 10:03
termino: 11:04*



Superficie muestreable aprox. : **5** (%)

Hora de la Medición	Ajuste de Marea (mt)	Prof. Máxima	Prof. Mínima
16:16	-2,3	200 Observ. 197,7 Ajustada	14,2 Observ. 11,9 Ajustada

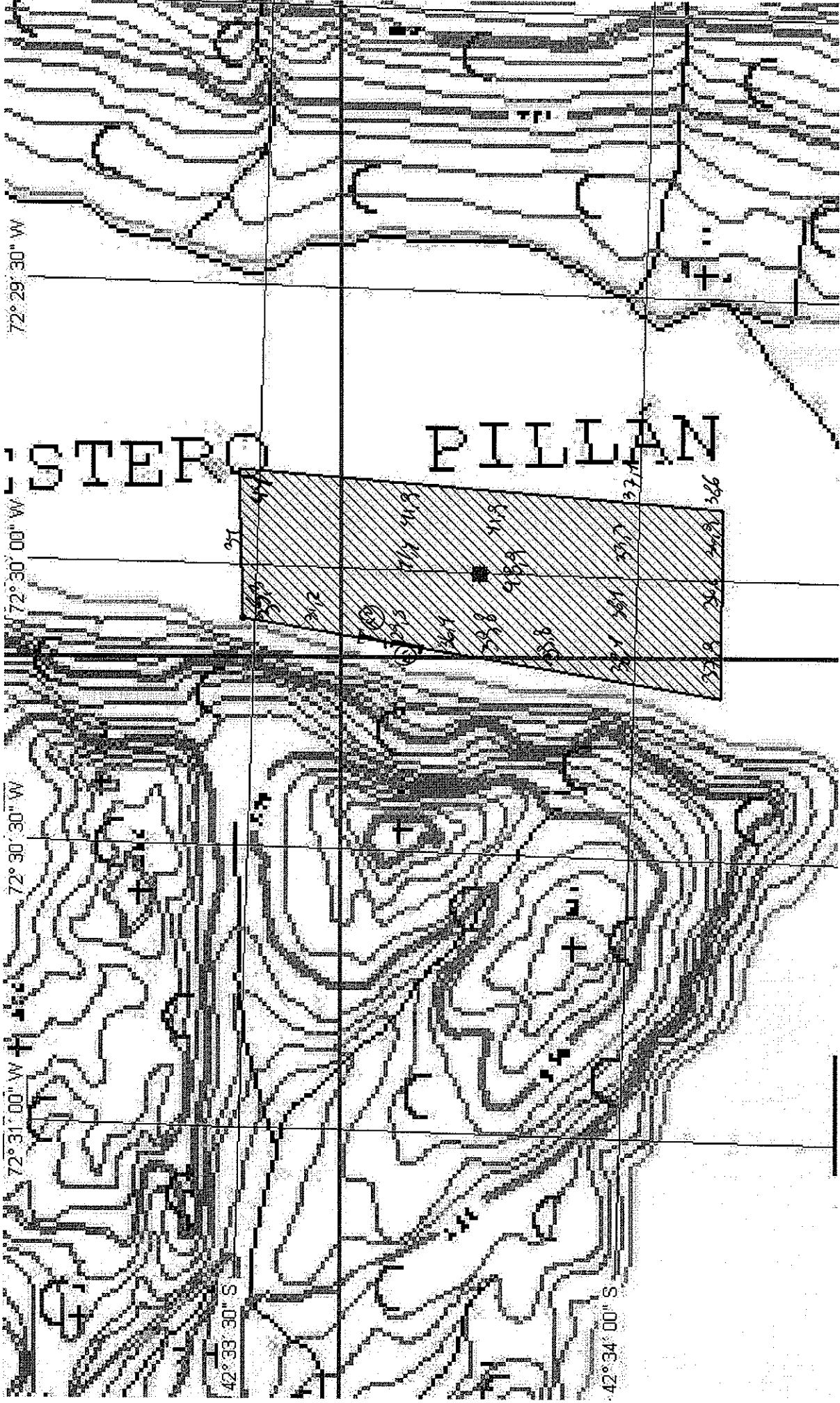
Posición geográfica de los extremos de la Unidad de Muestreo (boyerines).

	Inicio						Término					
	Latitud (S)			Longitud (O)			Latitud (S)			Longitud (O)		
Transecta N° 1	42	33	48,8	72	31	56,6	42	33	48,2	72	31	54,9
Transecta N° 2	42	33	46,8	72	31	55,7	42	33	47,6	72	31	53,9
Transecta N° 3												
Transecta N° 4												
Transecta N° 5												
Transecta N° 6												

Solicitud 212103029; Campaña 2013

*2870
23110-12*

D



Transecta N° 1

Sin presencia de recursos en la transecta

Recursos	Estado (S/J/A)	Censo (Transecta)	Cuadrantes (0,25 m ² c/u)										Unid.		
			01	02	03	04	05	06	07	08	09	10			
Almeja o Taca															Unid.
Cangrejo Dorado de Jua															Unid.
Caracol Locate															Unid.
Caracol Palo Palo															Unid.
Caracol Picuyo															Unid.
Caracol Piquilhue															Unid.
Caracol Real o Gigante															Unid.
Caracol Rubio															Unid.
Caracol Tégula															Unid.
Caracol Trophon															Unid.
Caracol Trumulco															Unid.
Centolla															Unid.
Centolla del Norte															Unid.
Centollón															Unid.
Centollón del Norte															Unid.
Chitón															Unid.
Cholga															Unid.
Chorito															Unid.
Choro Zapato															Unid.
Culengue															Unid.
Erizo	A		10	15	13	16	11	0	15	12	9	10			Unid.
Gamba															Unid.
Huepo															Unid.
Jaiba															Unid.
Jaiba Limón															Unid.
Jaiba Marmola															Unid.
Jaiba Mora															Unid.
Jaiba Panchote															Unid.
Jaiba Patuda															Unid.
Jaiba Peluda															Unid.
Jaiba Remadora															Unid.
Jibia o Calamar Rojo															Unid.
Juliana															Unid.
Lapa															Unid.
Lapa Bonete															Unid.
Lapa Negra															Unid.
Lapa Rosada															Unid.
Loco															Unid.
Macha															Unid.

Navajuela													Unid.
Ostión del Norte													Unid.
Ostión del Sur													Unid.
Ostión Patagónico													Unid.
Ostra Chilena													Unid.
Ostra del Pacífico													Unid.
Pepino de Mar													Unid.
Picoroco													Unid.
Pulga Saltarina o Gambit													Unid.
Pulpo													Unid.
Pulpo del Sur													Unid.
Taquilla													Unid.
Tumbao													Unid.
Chasca													Kg
Chascón o Huiro Negro													Kg
Chicoria de Mar													Kg
Cochayuyo													Kg
Cotani													Kg
Huiro o Canutillo													Kg
Huiro Palo													Kg
Liquen Gomoso													Kg
Luche													Kg
Luga Cuchara													Kg
Luga Luga													Kg
Luga Negra													Kg
Luga Roja													Kg
Pelillo													Kg
Piure													Kg

Transecta N° 2

Sin presencia de recursos en la transecta

Recursos	Estado (S/J/A)	Censo (Transecta)	Cuadrantes (0,25 mt ² c/u)											
			01	02	03	04	05	06	07	08	09	10		
Almeja o Taca														Unid.
Cangrejo Dorado de Jua														Unid.
Caracol Locate														Unid.
Caracol Palo Palo														Unid.
Caracol Picuyo														Unid.
Caracol Piguilhue														Unid.
Caracol Real o Gigante														Unid.
Caracol Rubio														Unid.
Caracol Téguila														Unid.
Caracol Trophon														Unid.

Caracol Trumulco															Unid.
Centolla															Unid.
Centolla del Norte															Unid.
Centollón															Unid.
Centollón del Norte															Unid.
Chitón															Unid.
Cholga	A		0	0	0	0	50	60	60	60	80	0			Unid.
Chorito															Unid.
Choro Zapato															Unid.
Culengue															Unid.
Erizo	A		0	0	0	5	3	0	0	0	10	20			Unid.
Gamba															Unid.
Huepo															Unid.
Jaiba															Unid.
Jaiba Limón															Unid.
Jaiba Marmola															Unid.
Jaiba Mora															Unid.
Jaiba Panchote															Unid.
Jaiba Patuda															Unid.
Jaiba Peluda															Unid.
Jaiba Remadora															Unid.
Jibia o Calamar Rojo															Unid.
Juliana															Unid.
Lapa															Unid.
Lapa Bonete															Unid.
Lapa Negra															Unid.
Lapa Rosada															Unid.
Loco															Unid.
Macha															Unid.
Navajuela															Unid.
Ostión del Norte															Unid.
Ostión del Sur															Unid.
Ostión Patagónico															Unid.
Ostra Chilena															Unid.
Ostra del Pacífico															Unid.
Pepino de Mar															Unid.
Picoroco															Unid.
Pulga Saltarina o Gambit															Unid.
Pulpo															Unid.
Pulpo del Sur															Unid.
Taquilla															Unid.
Tumbao															Unid.
Chasca															Kg

Chascón o Huiro Negro													Kg
Chicoria de Mar													Kg
Cochayuyo													Kg
Cotoni													Kg
Huiro o Canutillo													Kg
Huiro Palo													Kg
Liquen Gomoso													Kg
Luche													Kg
Luga Cuchara													Kg
Luga Luga													Kg
Luga Negra													Kg
Luga Roja													Kg
Pelillo													Kg
Piure													Kg

Transecta N° 3

Sin presencia de recursos en la transecta

Recursos	Estado (S/J/A)	Censo (Transecta)	Cuadrantes (0,25 mt ² c/u)										Unid.		
			01	02	03	04	05	06	07	08	09	10			
Almeja o Taca															Unid.
Cangrejo Dorado de Jua															Unid.
Caracol Locate															Unid.
Caracol Palo Palo															Unid.
Caracol Picuyo															Unid.
Caracol Piquihue															Unid.
Caracol Real o Gigante															Unid.
Caracol Rubio															Unid.
Caracol Téguila															Unid.
Caracol Trophon															Unid.
Caracol Trumulco															Unid.
Centolla															Unid.
Centolla del Norte															Unid.
Centollón															Unid.
Centollón del Norte															Unid.
Chitón															Unid.
Cholga															Unid.
Chorito															Unid.
Choro Zapato															Unid.
Culengue															Unid.
Erizo															Unid.
Gamba															Unid.
Huepo															Unid.
Jaiba															Unid.

Jaiba Limón															Unid.
Jaiba Marmola															Unid.
Jaiba Mora															Unid.
Jaiba Panchote															Unid.
Jaiba Patuda															Unid.
Jaiba Peluda															Unid.
Jaiba Remadora															Unid.
Jibia o Calamar Rojo															Unid.
Juliana															Unid.
Lapa															Unid.
Lapa Bonete															Unid.
Lapa Negra															Unid.
Lapa Rosada															Unid.
Loco															Unid.
Macha															Unid.
Navajuela															Unid.
Ostión del Norte															Unid.
Ostión del Sur															Unid.
Ostión Patagónico															Unid.
Ostra Chilena															Unid.
Ostra del Pacífico															Unid.
Pepino de Mar															Unid.
Picoreco															Unid.
Pulga Saltarina o Gambit															Unid.
Pulpo															Unid.
Pulpo del Sur															Unid.
Taquilla															Unid.
Tumbao															Unid.
Chasca															Kg
Chascón o Huiro Negro															Kg
Chicoria de Mar															Kg
Cochayuyo															Kg
Cotoni															Kg
Huiro o Canutillo															Kg
Huiro Palo															Kg
Liquen Gomoso															Kg
Lucbe															Kg
Luga Cuchara															Kg
Luga Luga															Kg
Luga Negra															Kg
Luga Roja															Kg
Pelillo															Kg
Piure															Kg

Transecta N° 4

Sin presencia de recursos en la transecta

Recursos	Estado (S/J/A)	Censo (Transecta)	Cuadrantes (0,25 mt ² c/u)											
			01	02	03	04	05	06	07	08	09	10		
Almeja o Taca														Unid.
Cangrejo Dorado de Jua														Unid.
Caracol Locafe														Unid.
Caracol Palo Palo														Unid.
Caracol Picuyo														Unid.
Caracol Piquilhue														Unid.
Caracol Real o Gigante														Unid.
Caracol Rubio														Unid.
Caracol Tégula														Unid.
Caracol Trophon														Unid.
Caracol Trumulco														Unid.
Centolla														Unid.
Centolla del Norte														Unid.
Centollón														Unid.
Centollón del Norte														Unid.
Chitón														Unid.
Cholga														Unid.
Chorito														Unid.
Choro Zapato														Unid.
Culengue														Unid.
Erizo														Unid.
Gamba														Unid.
Huepo														Unid.
Jaiba														Unid.
Jaiba Limón														Unid.
Jaiba Marmola														Unid.
Jaiba Mora														Unid.
Jaiba Panchote														Unid.
Jaiba Patuda														Unid.
Jaiba Peluda														Unid.
Jaiba Remadora														Unid.
Jibia o Calamar Rojo														Unid.
Juliana														Unid.
Lapa														Unid.
Lapa Bonete														Unid.
Lapa Negra														Unid.
Lapa Rosada														Unid.
Loco														Unid.

Macha													Unid.
Navajuela													Unid.
Ostión del Norte													Unid.
Ostión del Sur													Unid.
Ostión Patagónico													Unid.
Ostra Chilena													Unid.
Ostra del Pacífico													Unid.
Pepino de Mar													Unid.
Picaroco													Unid.
Pulga Saltarina o Gambit													Unid.
Pulpo													Unid.
Pulpo del Sur													Unid.
Taquilla													Unid.
Tumbao													Unid.
Chasca													Kg
Chascón o Huiro Negro													Kg
Chicoria de Mar													Kg
Cochayuyo													Kg
Cotoni													Kg
Huiro o Canutillo													Kg
Huiro Palo													Kg
Liquen Gomoso													Kg
Luche													Kg
Luga Cuchara													Kg
Luga Luga													Kg
Luga Negra													Kg
Luga Roja													Kg
Pelillo													Kg
Piure													Kg

Transecta N° 5

Sin presencia de recursos en la transecta

Recursos	Estado (S/J/A)	Censo (Transecta)	Cuadrantes (0,25 m ² c/u)											
			01	02	03	04	05	06	07	08	09	10		
Almeja o Taca														Unid.
Cangrejo Dorado de Jua														Unid.
Caracol Locate														Unid.
Caracol Palo Palo														Unid.
Caracol Picuyo														Unid.
Caracol Piquihue														Unid.
Caracol Real o Gigante														Unid.
Caracol Rubio														Unid.
Caracol Técula														Unid.

Caracol Trophon														Unid.
Caracol Trumulco														Unid.
Centolla														Unid.
Centolla del Norte														Unid.
Centollón														Unid.
Centollón del Norte														Unid.
Chitón														Unid.
Cholga														Unid.
Chorito														Unid.
Choro Zapato														Unid.
Culengue														Unid.
Erizo														Unid.
Gamba														Unid.
Huepo														Unid.
Jaiba														Unid.
Jaiba Limón														Unid.
Jaiba Marmola														Unid.
Jaiba Mara														Unid.
Jaiba Panchote														Unid.
Jaiba Patuda														Unid.
Jaiba Peluda														Unid.
Jaiba Remadora														Unid.
Jibia o Calamar Rojo														Unid.
Juliana														Unid.
Lapa														Unid.
Lapa Bonete														Unid.
Lapa Negra														Unid.
Lapa Rosada														Unid.
Loco														Unid.
Macha														Unid.
Navajuela														Unid.
Ostión del Norte														Unid.
Ostión del Sur														Unid.
Ostión Patagónico														Unid.
Ostra Chilena														Unid.
Ostra del Pacífico														Unid.
Pepino de Mar														Unid.
Picoroco														Unid.
Pulga Saltarina o Gambit														Unid.
Pulpo														Unid.
Pulpo del Sur														Unid.
Taquilla														Unid.
Tumbao														Unid.

Jaiba														Unid.
Jaiba Limón														Unid.
Jaiba Marmola														Unid.
Jaiba Mora														Unid.
Jaiba Panchote														Unid.
Jaiba Patuda														Unid.
Jaiba Peluda														Unid.
Jaiba Remadora														Unid.
Jibia o Calamar Rojo														Unid.
Juliana														Unid.
Lapa														Unid.
Lapa Bonete														Unid.
Lapa Negra														Unid.
Lapa Rosada														Unid.
Loco														Unid.
Macha														Unid.
Navajuela														Unid.
Ostión del Norte														Unid.
Ostión del Sur														Unid.
Ostión Patagónico														Unid.
Ostra Chilena														Unid.
Ostra del Pacífico														Unid.
Pepino de Mar														Unid.
Picoroco														Unid.
Pulga Saltarina o Gambit														Unid.
Pulpo														Unid.
Pulpo del Sur														Unid.
Taquilla														Unid.
Tumbao														Unid.
Chasca														Kg
Chascón o Huiro Negro														Kg
Chicoria de Mar														Kg
Cochayuyo														Kg
Cotoni														Kg
Huiro o Cenutilla														Kg
Huiro Palo														Kg
Liquen Gomoso														Kg
Luche														Kg
Luga Cuchara														Kg
Luga Luga														Kg
Luga Negra														Kg
Luga Roja														Kg
Pelillo														Kg

Piure

--	--	--	--	--	--	--	--	--	--	--	--	--

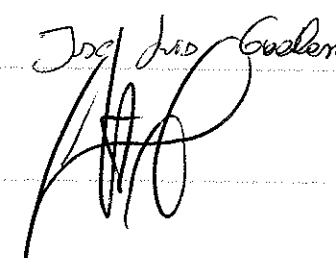
Kg

Cultivo de Algas	Fondo Blando (conchuela, grava, arena, limo, arcilla):	_____	30	%
Tipo de Fondo:	Fondo Semiduro (tertel, sedimento compactado):	_____	_____	%
	Fondo Duro (roca, balones):	_____	70	%

Nombre Inspector **Sergio Barraza Pacheco**

Nombre Capitán/Buzo *José Luis Guadalupe*

Firma Inspector 

Firma Capitán/Buzo 

72° 33' 00" W

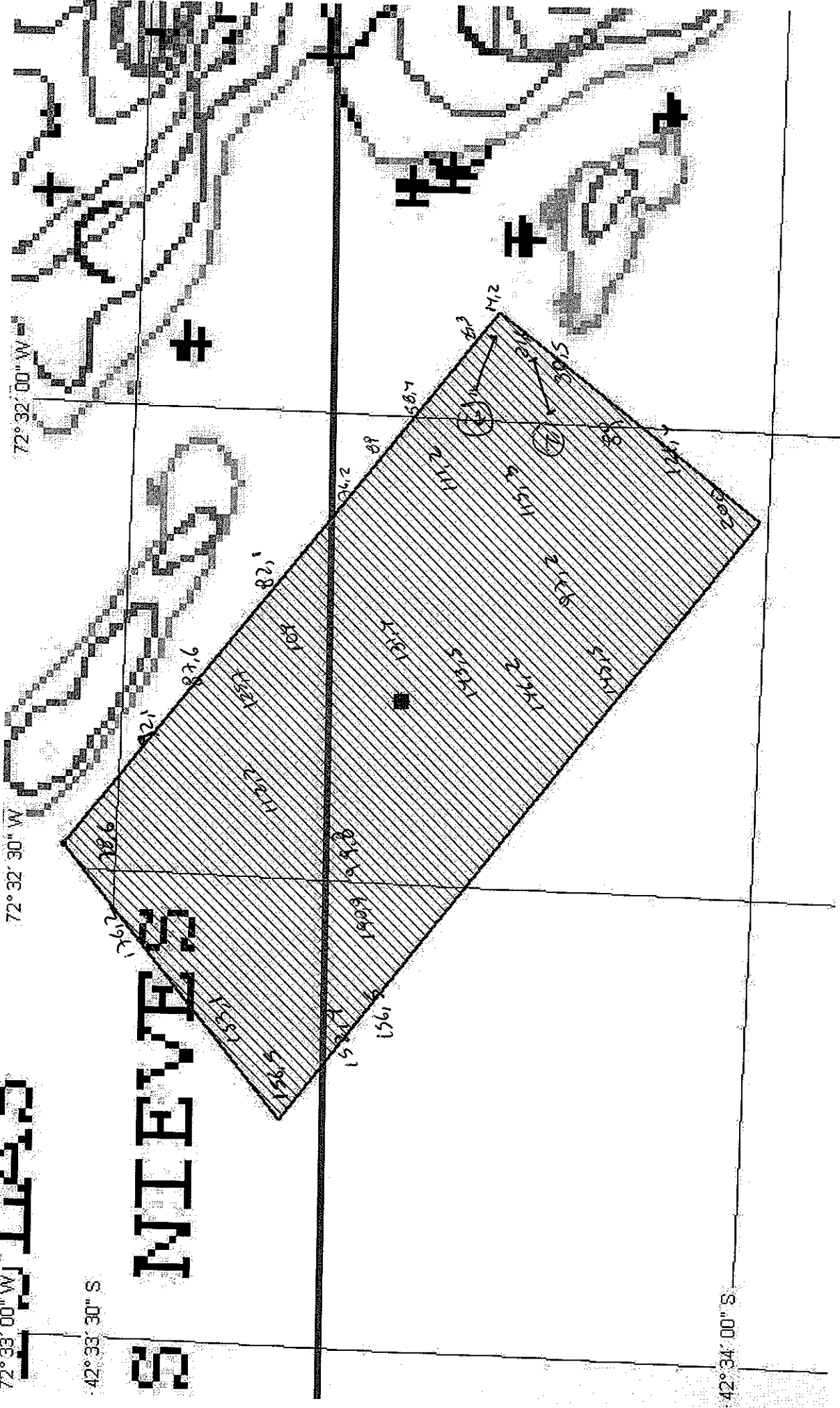
72° 32' 30" W

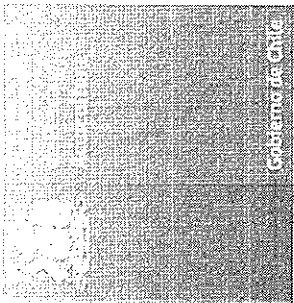
72° 32' 00" W

42° 33' 30" S

S MIEVES

42° 34' 00" S





División de Acuicultura

Informe análisis de presencia de Banco
Natural N° 177

Pert	profundidad de análisis	especie indicada en informe	Especie o grupo a evaluar	m² um (1)	m² um (2)	m² um (3)	m² um (4)	m² um (5)	m² um (6)	m² Promedio	frecuencia de ocurrencia UM Con Rec/UM totales	% area muestreable	IPBAN	IPBANMax	Evaluación
212103029	hasta 30 m	ERIZO	ERIZO	45.2	15.2					30.2	1	5	151	3.27	NO EXISTE BANCO NATURAL
212103029	Hasta 30 m	CHOLGA	CHOLGA	124	0					62	0.5	5	155	93.88	NO EXISTE BANCO NATURAL

Obs:


 JSC/jsa
 C.I. (Subpesca) N° 8797/14