

**FORMULARIO DE RESULTADOS DE LA EVALUACION DIRECTA DE RECURSOS
HIDROBIOLOGICOS BENTONICOS**

Solicitud N° 210103094	Solicitante KAF MAR LTDA.
----------------------------------	-------------------------------------

Región Décima	Comuna Chonchi	Area o Localidad Est. Castro, I. Linlinao N.
-------------------------	--------------------------	--

Fecha 20-02-2013	Hora Inicio 16:40	Embarcación Flellchajr
	Hora Término 17:50	CB 8571-

Carta Shoa 7370 Area 17,14 Hás

	Vértice	Latitud	Longitud
Coordenadas Geográficas Carta Shoa 7370 :	A	42° 33' 51,99" S	73° 45' 20,30" O
	B	42° 33' 51,65" S	73° 44' 49,21" O
	C	42° 33' 59,15" S	73° 44' 46,88" O
	D	42° 33' 59,61" S	73° 45' 20,15" O

Observaciones (Anotar situaciones u observaciones que expliquen o refuercen la inspección realizada)

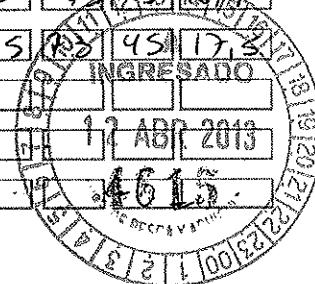
Se observó corderos & Chaito dentro del área delatada.

Superficie muestreable aprox. : 25 (%)

Hora de la Medición 16:40	Ajuste de Marea (m) -0,8	Prof. Máxima 54,3 Observ.	53,6 Ajustada	Prof. Mínima 8,6 Observ.	7,9 Ajustada
-------------------------------------	------------------------------------	--	-------------------------	---------------------------------------	------------------------

Posición geográfica de los extremos de la Unidad de Muestreo (boyerines).

	Inicio						Término					
	Latitud (S)			Longitud (O)			Latitud (S)			Longitud (O)		
Transecta N° 1	42	33	57,4	73	45	15,2	42	33	56,0	73	45	14,4
Transecta N° 2	42	33	53,9	73	45	16,2	42	33	52,5	73	45	17,3
Transecta N° 3												
Transecta N° 4												
Transecta N° 5												



Solicitud 210103094; Campaña 2012

Transecta N° 1

 Sin presencia de recursos en la transecta

Recursos	Estado (S/J/A)	Censo (Transecta)	Cuadrantes (0,25 m ² c/u)										Unid.				
			01	02	03	04	05	06	07	08	09	10					
Almeja o Taca																	Unid.
Cangrejo Dorado de Jua																	Unid.
Caracol Locate																	Unid.
Caracol Palo Palo																	Unid.
Caracol Picuyo																	Unid.
Caracol Piquihue																	Unid.
Caracol Real o Gigante																	Unid.
Caracol Rubio																	Unid.
Caracol Tégula																	Unid.
Caracol Trophon																	Unid.
Caracol Trumulco																	Unid.
Centolla																	Unid.
Centolla del Norte																	Unid.
Centollón																	Unid.
Centollón del Norte																	Unid.
Chitón																	Unid.
Cholga																	Unid.
Chorito																	Unid.
Choro Zapato																	Unid.
Culengue																	Unid.
Gamba																	Unid.
Huepo																	Unid.
Jaiba																	Unid.
Jaiba Limón																	Unid.
Jaiba Marmola	A	Z															Unid.
Jaiba Mora																	Unid.
Jaiba Panchofe																	Unid.
Jaiba Patuda																	Unid.
Jaiba Peluda																	Unid.
Jaiba Remadora																	Unid.
Jibia o Calamar Rojo																	Unid.
Juliana																	Unid.
Lapa																	Unid.
Lapa Bonete																	Unid.
Lapa Negra																	Unid.
Lapa Rosada																	Unid.
Loco																	Unid.
Macha																	Unid.

Navajuela													Unid.
Ostión del Norte													Unid.
Ostión del Sur													Unid.
Ostión Patagónico													Unid.
Ostra Chilena													Unid.
Ostra del Pacífico													Unid.
Pepino de Mar													Unid.
Picoroco													Unid.
Pulga Saltarina o Gambit													Unid.
Pulpo													Unid.
Pulpo del Sur													Unid.
Taquilla													Unid.
Tumbao													Unid.
Chasca													Kg
Chascón o Huiro Negro													Kg
Chicoria de Mar													Kg
Cochayuyo													Kg
Coñoni													Kg
Huiro o Canutillo													Kg
Huiro Palo													Kg
Liquen Gomoso													Kg
Luche													Kg
Luga Cuchara													Kg
Luga Luga													Kg
Luga Negra													Kg
Luga Roja													Kg
Pelillo													Kg
Piure													Kg

Euzo
Transecta N° 2

Sin presencia de recursos en la transecta

Recursos	Estado (S/J/A)	Censo (Transecta)	Cuadrantes (0,25 m ² c/u)										Unid.	
			01	02	03	04	05	06	07	08	09	10		
Almeja o Taca														Unid.
Cangrejo Dorado de Jua														Unid.
Caracol Locote														Unid.
Caracol Palo Palo														Unid.
Caracol Picuyo														Unid.
Caracol Piquilhue														Unid.
Caracol Real o Gigante														Unid.
Caracol Rubio														Unid.
Caracol Tégula														Unid.
Caracol Trophon														Unid.

Caracol Trumulco																								Unid.	
Centolla																									Unid.
Centolla del Norte																									Unid.
Centollón																									Unid.
Centollón del Norte																									Unid.
Chitón																									Unid.
Cholga																									Unid.
Chorito																									Unid.
Choro Zapato																									Unid.
Culengue																									Unid.
Gamba																									Unid.
Huepo																									Unid.
Jaiba																									Unid.
Jaiba Limón																									Unid.
Jaiba Marmola	A	133																							Unid.
Jaiba Mora																									Unid.
Jaiba Panchote																									Unid.
Jaiba Patuda																									Unid.
Jaiba Peluda																									Unid.
Jaiba Remadora																									Unid.
Jibia o Calamar Rojo																									Unid.
Juliana																									Unid.
Lapa																									Unid.
Lapa Bonete																									Unid.
Lapa Negra																									Unid.
Lapa Rosada																									Unid.
Loco																									Unid.
Macha																									Unid.
Navajuela																									Unid.
Ostión del Norte																									Unid.
Ostión del Sur																									Unid.
Ostión Patagónico																									Unid.
Ostra Chilena																									Unid.
Ostra del Pacífico																									Unid.
Pepino de Mar																									Unid.
Picoroco																									Unid.
Pulga Saltarina o Gambit																									Unid.
Pulpo																									Unid.
Pulpo del Sur																									Unid.
Taquilla																									Unid.
Tumbao																									Unid.
Chasca																									Kg
Chascón o Huiro Negro																									Kg

Chicoria de Mar																					Kg	
Cochayuyo																						Kg
Coñoni																						Kg
Huiro o Canutillo																						Kg
Huiro Palo																						Kg
Liquen Gomoso																						Kg
Luche																						Kg
Luga Cuchara																						Kg
Luga Luga																						Kg
Luga Negra																						Kg
Luga Roja																						Kg
Pelillo																						Kg
Piure																						Kg

Transecta N° 3

Sin presencia de recursos en la transecta

Recursos	Estado (S/J/A)	Censo (Transecta)	Cuadrantes (0,25 m ² c/u)										Unid.									
			01	02	03	04	05	06	07	08	09	10										
Almeja o Taca																						Unid.
Cangrejo Dorado de Jua																						Unid.
Caracol Locaite																						Unid.
Caracol Palo Palo																						Unid.
Caracol Picuyo																						Unid.
Caracol Piquilhue																						Unid.
Caracol Real o Gigante																						Unid.
Caracol Rubio																						Unid.
Caracol Téguila																						Unid.
Caracol Trophon																						Unid.
Caracol Trumilco																						Unid.
Centolla																						Unid.
Centolla del Norte																						Unid.
Centollón																						Unid.
Centollón del Norte																						Unid.
Chitón																						Unid.
Cholga																						Unid.
Chorito																						Unid.
Choro Zapato																						Unid.
Culengue																						Unid.
Gamba																						Unid.
Huepo																						Unid.
Jaiba																						Unid.
Jaiba Limón																						Unid.
Jaiba Marmola																						Unid.

Jaiba Mora														Unid.
Jaiba Panchofe														Unid.
Jaiba Patuda														Unid.
Jaiba Peluda														Unid.
Jaiba Remadora														Unid.
Jibia o Calamar Rojo														Unid.
Juliana														Unid.
Lapa														Unid.
Lapa Bonete														Unid.
Lapa Negra														Unid.
Lapa Rosada														Unid.
Loco														Unid.
Macha														Unid.
Navajuela														Unid.
Ostión del Norte														Unid.
Ostión del Sur														Unid.
Ostión Patagónico														Unid.
Ostra Chilena														Unid.
Ostra del Pacífico														Unid.
Pepino de Mar														Unid.
Picoroco														Unid.
Pulga Saltarina o Gambit														Unid.
Pulpo														Unid.
Pulpo del Sur														Unid.
Taquilla														Unid.
Tumbao														Unid.
Chasca														Kg
Chascón o Huiro Negro														Kg
Chicoria de Mar														Kg
Cochayuyo														Kg
Cotoni														Kg
Huiro o Canutillo														Kg
Huiro Palo														Kg
Liquen Gomoso														Kg
Luche														Kg
Luga Cuchara														Kg
Luga Luga														Kg
Luga Negra														Kg
Luga Roja														Kg
Pelillo														Kg
Piure														Kg

Transecta N° 4

Solicitud 210103094; Campaña 2012

Sin presencia de recursos en la transecta

Recursos	Estado (S/J/A)	Censo (Transecta)	Cuadrantes (0,25 m ² c/u)											
			01	02	03	04	05	06	07	08	09	10		
Almeja o Taca														Unid.
Cangrejo Dorado de Jua														Unid.
Caracol Locote														Unid.
Caracol Palo Palo														Unid.
Caracol Picuyo														Unid.
Caracol Piquilhue														Unid.
Caracol Real o Gigante														Unid.
Caracol Rubio														Unid.
Caracol Téguila														Unid.
Caracol Trophon														Unid.
Caracol Trumulco														Unid.
Centolla														Unid.
Centolla del Norte														Unid.
Centollón														Unid.
Centollón del Norte														Unid.
Chitón														Unid.
Cholga														Unid.
Chorito														Unid.
Choro Zapato														Unid.
Culengue														Unid.
Gamba														Unid.
Huepo														Unid.
Jaiba														Unid.
Jaiba Limón														Unid.
Jaiba Marmola														Unid.
Jaiba Mora														Unid.
Jaiba Panchote														Unid.
Jaiba Patuda														Unid.
Jaiba Peluda														Unid.
Jaiba Remadora														Unid.
Jibia o Calamar Rojo														Unid.
Juliana														Unid.
Lapa														Unid.
Lapa Bonete														Unid.
Lapa Negra														Unid.
Lapa Rosada														Unid.
Loco														Unid.
Macha														Unid.
Navajuela														Unid.
Ostión del Norte														Unid.

Ostión del Sur														Unid.
Ostión Patagónico														Unid.
Ostra Chilena														Unid.
Ostra del Pacífico														Unid.
Pepino de Mar														Unid.
Picoroco														Unid.
Pulga Saltarina o Gambit														Unid.
Pulpo														Unid.
Pulpo del Sur														Unid.
Taquilla														Unid.
Tumbao														Unid.
Chasca														Kg
Chascón o Huiro Negro														Kg
Chicoria de Mar														Kg
Cochayuyo														Kg
Cotoni														Kg
Huiro o Canutillo														Kg
Huiro Palo														Kg
Liquen Gomoso														Kg
Luche														Kg
Luga Cuchara														Kg
Luga Luga														Kg
Luga Negra														Kg
Luga Roja														Kg
Pelillo														Kg
Piure														Kg

Transecta N° 5
 Sin presencia de recursos en la transecta

Recursos	Estado (S/J/A)	Censo (Transecta)	Cuadrantes (0,25 m ² c/u)												
			01	02	03	04	05	06	07	08	09	10			
Almeja o Taca															Unid.
Cangrejo Dorado de Jua															Unid.
Caracol Locate															Unid.
Caracol Palo Palo															Unid.
Caracol Picuyo															Unid.
Caracol Piquilhue															Unid.
Caracol Real o Gigante															Unid.
Caracol Rubio															Unid.
Caracol Técula															Unid.
Caracol Trophon															Unid.
Caracol Trumulco															Unid.
Centolla															Unid.

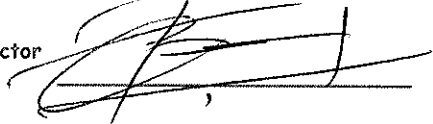
Centolla del Norte																						Unid.	
Centollón																							Unid.
Centollón del Norte																							Unid.
Chitón																							Unid.
Cholga																							Unid.
Chorito																							Unid.
Choro Zapato																							Unid.
Culengue																							Unid.
Gamba																							Unid.
Huepo																							Unid.
Jaiba																							Unid.
Jaiba Limón																							Unid.
Jaiba Marmola																							Unid.
Jaiba Mora																							Unid.
Jaiba Panchote																							Unid.
Jaiba Patuda																							Unid.
Jaiba Peluda																							Unid.
Jaiba Remadora																							Unid.
Jibia o Calamar Rojo																							Unid.
Juliana																							Unid.
Lapa																							Unid.
Lapa Bonete																							Unid.
Lapa Negra																							Unid.
Lapa Rosada																							Unid.
Loco																							Unid.
Macha																							Unid.
Navajuela																							Unid.
Ostión del Norte																							Unid.
Ostión del Sur																							Unid.
Ostión Patagónico																							Unid.
Ostra Chilena																							Unid.
Ostra del Pacífico																							Unid.
Pepino de Mar																							Unid.
Picoroco																							Unid.
Pulga Saltarina o Gambit																							Unid.
Pulpo																							Unid.
Pulpo del Sur																							Unid.
Taquilla																							Unid.
Tumbao																							Unid.
Chasca																							Kg
Chascón o Muiró Negro																							Kg
Chicoria de Mar																							Kg
Cochayuyo																							Kg

Cotoni													Kg
Huiro o Canutillo													Kg
Huiro Palo													Kg
Liquen Gomoso													Kg
Luche													Kg
Luga Cuchara													Kg
Luga Luga													Kg
Luga Negra													Kg
Luga Roja													Kg
Pelillo													Kg
Piure													Kg

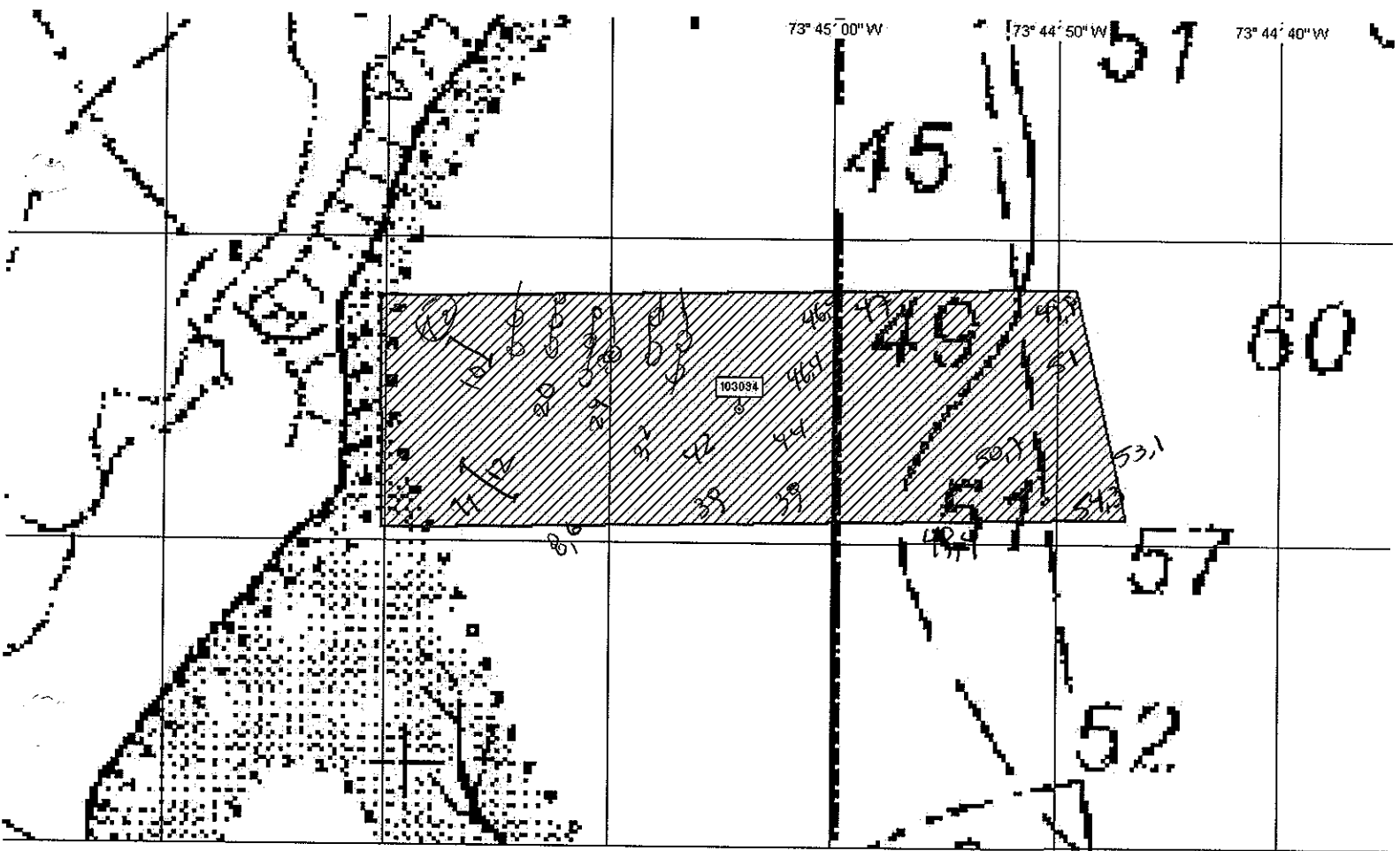
Cultivo de Algas Tipo de Fondo: Fondo Blando (conchuela, grava, arena, limo, arcilla): 100 %
 Fondo Semiduro (tertel, sedimento compactado): _____ %
 Fondo Duro (roca, bolones): _____ %

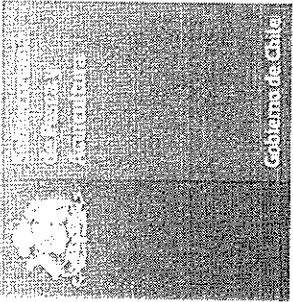
Nombre Inspector Sergio Barraza Pacheco

Nombre Capitán/Buzo Claudio Orogco

Firma Inspector 

Firma Capitán/Buzo 





Gobierno de Chile
 División de Acuicultura

Informe N° 250
Fecha: 19 de junio de 2013
Análisis de presencia de Banco Natural

Pert	profundidad de análisis	especie indicada en informe	Especie o grupo a evaluar	m ² um (1)	m ² um (2)	m ² Promedio	frecuencia de ocurrencia UM Con Rec/UM totales	% area muestreable	IPBAN	IPBANMax	Evaluación
210103094	hasta 30 m	Jaiba Marmola	Jaiba				1	25			No constituye banco natural
210103094	hasta 30 m	Erizo	Erizo	0.07	0	0.035	0.5	0.44	3.27	No existe banco natural	

SMP/DCV/dcv
 C.I. (Subpesca) N° 4615/13.