

**FORMULARIO DE RESULTADOS DE LA EVALUACION DIRECTA DE RECURSOS
HIDROBIOLOGICOS BENTONICOS**

Solicitud N° 210104032	Solicitante SOCIEDAD DE RECURSOS HIDROBIOLOGICOS ECO AUSTRAL LTDA.
---------------------------	---

Región Décima	Comuna Calbuco	Area o Localidad I. Chidguapi, Pta. Ahuenco SE.
------------------	-------------------	--

Fecha 09-02-2013	Hora Inicio 18:20	Embarcación Halleghin.
	Hora Término 18:35.	CB 8571

Carta Shoa 7310 Area 39,62 Hás

Coordenadas Geográficas Carta Shoa 7310 :	Vértice	Latitud	Longitud
	A	41° 51' 21,12" S	73° 05' 04,59" O
	B	41° 51' 24,16" S	73° 04' 10,56" O
	C	41° 51' 34,41" S	73° 04' 11,59" O
	D	41° 51' 31,37" S	73° 05' 05,63" O

Observaciones (Anotar situaciones u observaciones que expliquen o refuercen la inspección realizada)

Superficie muestreable aprox. : 0 (%)

Hora de la Medición 18:20	Ajuste de Marea (mtr) -0,9	Prof. Máxima 136	Prof. Mínima 54,8
		135,1 Ajustada	53,9 Ajustada

Posición geográfica de los extremos de la Unidad de Muestreo (boyerines).

	Inicio				Término			
	Latitud (S)		Longitud (O)		Latitud (S)		Longitud (O)	
Transecta N° 1								
Transecta N° 2								
Transecta N° 3								
Transecta N° 4								
Transecta N° 5								

Solicitud 210104032; Campaña 2013



Transecta N° 6

Transecta N° 1

Sin presencia de recursos en la transecta

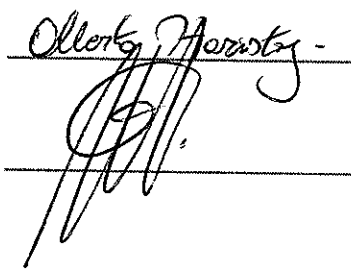
Recursos	Estado (S/J/A)	Censo (Transecta)	Cuadrantes (0,25 m ² c/u)												
			01	02	03	04	05	06	07	08	09	10			
Almeja o Taca															Unid.
Cangrejo Dorado de Jua															Unid.
Caracol Locafe															Unid.
Caracol Palo Palo															Unid.
Caracol Picuyo															Unid.
Caracol Piquilhue															Unid.
Caracol Real o Gigante															Unid.
Caracol Rubio															Unid.
Caracol Téguila															Unid.
Caracol Trophon															Unid.
Caracol Trumulco															Unid.
Centolla															Unid.
Centolla del Norte															Unid.
Centollón															Unid.
Centollón del Norte															Unid.
Chitón															Unid.
Cholga															Unid.
Chorito															Unid.
Choro Zapato															Unid.
Culengue															Unid.
Gamba															Unid.
Huepo															Unid.
Jaiba															Unid.
Jaiba Limón															Unid.
Jaiba Marmola															Unid.
Jaiba Mora															Unid.
Jaiba Panchofe															Unid.
Jaiba Patuda															Unid.
Jaiba Peluda															Unid.
Jaiba Remadora															Unid.
Jibia o Calamar Rojo															Unid.
Juliana															Unid.
Lapa															Unid.
Lapa Bonete															Unid.
Lapa Negra															Unid.
Lapa Rosada															Unid.
Loco															Unid.

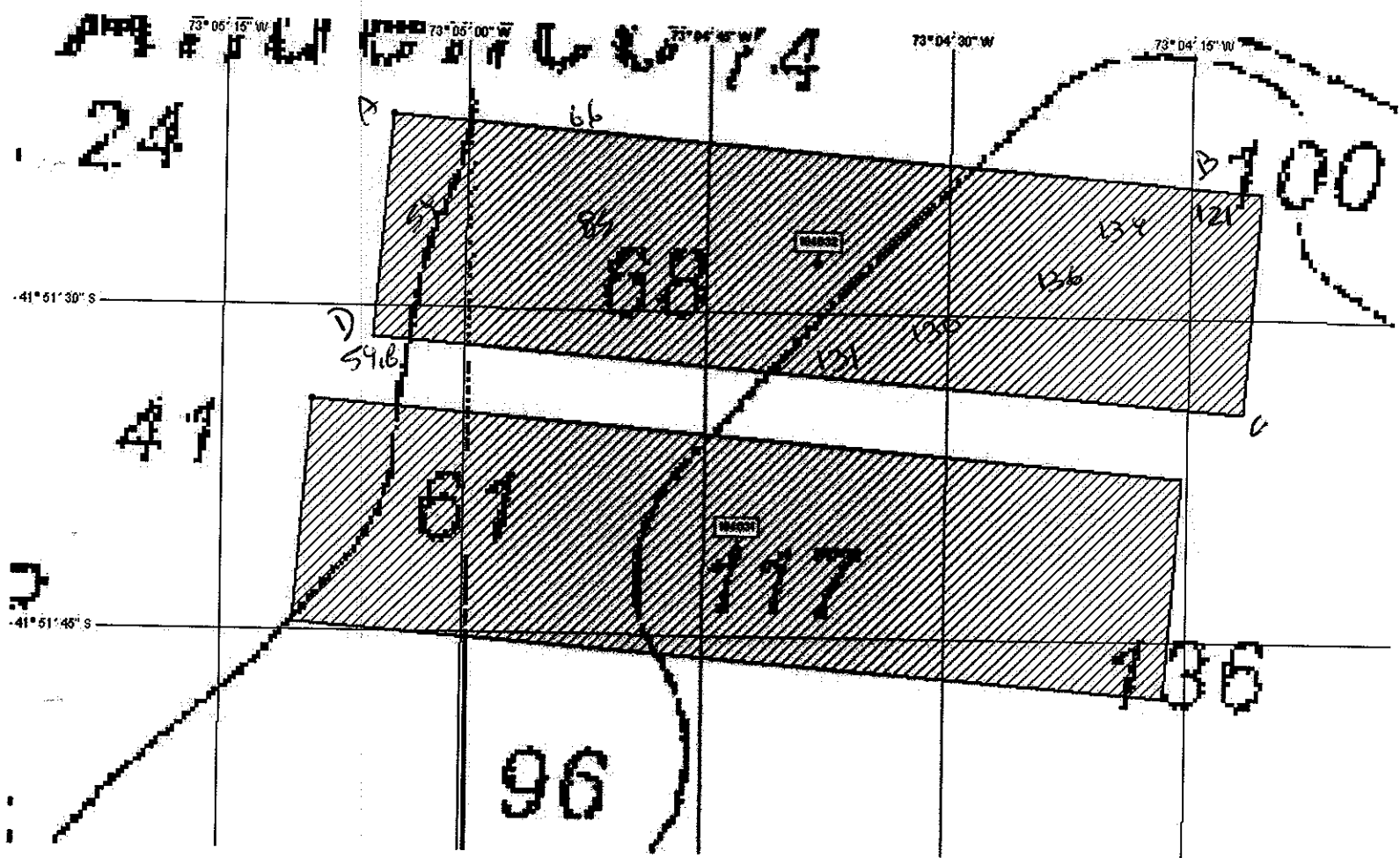
Sin presencia de recursos en la transecta

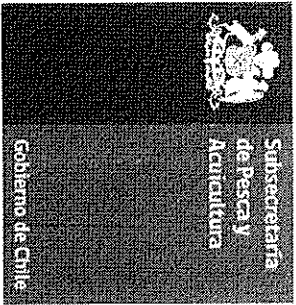
Recursos	Estado (S/J/A)	Censo (Transecta)	Cuadrantes (0,25 m ² c/u)											
			01	02	03	04	05	06	07	08	09	10		
Almeja o Taca														Unid.
Cangrejo Dorado de Jua														Unid.
Caracol Locate														Unid.
Caracol Palo Palo														Unid.
Caracol Picuyo														Unid.
Caracol Piquilhue														Unid.
Caracol Real o Gigante														Unid.
Caracol Rubio														Unid.
Caracol Téguila														Unid.
Caracol Trophon														Unid.
Caracol Trumulco														Unid.
Centolla														Unid.
Centolla del Norte														Unid.
Centollón														Unid.
Centollón del Norte														Unid.
Chitón														Unid.
Cholga														Unid.
Chorito														Unid.
Choro Zapato														Unid.
Culengue														Unid.
Gamba														Unid.
Huepo														Unid.
Jaiba														Unid.
Jaiba Limón														Unid.
Jaiba Marmola														Unid.
Jaiba Mora														Unid.
Jaiba Panchofe														Unid.
Jaiba Patuda														Unid.
Jaiba Peluda														Unid.
Jaiba Remadora														Unid.
Jibia o Calamar Rojo														Unid.
Juliana														Unid.
Lapa														Unid.
Lapa Bonete														Unid.
Lapa Negra														Unid.
Lapa Rosada														Unid.
Loco														Unid.
Macha														Unid.
Navajuela														Unid.
Ostión del Norte														Unid.

Cultivo de Algas Tipo de Fondo:	Fondo Blando (conchuela, grava, arena, limo, arcilla):	_____	%
	Fondo Semiduro (terrel, sedimento compactado):	_____	%
	Fondo Duro (roca, bolones):	_____	%

Nombre Inspector Sergio Barraza Pacheco
Firma Inspector 

Nombre Capitán/Buzo Ollery Morales
Firma Capitán/Buzo 





División de Acuicultura

Informe N° 171
Análisis de presencia de Banco Natural

Part	profundidad de análisis	especie indicada en informe	Especie o grupo a evaluar	m ² um (1)	m ² um (2)	m ² um (3)	m ² Promedio	frecuencia de ocurrencia U/M Con Rec/UM totales	% area muestreable	IPBAN	IPBANMax	Evaluación
210104032	hasta 30 m											No se buceo

Semapesca establece que el sector posee profundidades mayores a 30 mts.