

**FORMULARIO DE RESULTADOS DE LA EVALUACION DIRECTA DE RECURSOS
HIDROBIOLOGICOS BENTONICOS**

Solicitud N° 210104028	Solicitante SOCIEDAD DE RECURSOS HIDROBIOLOGICOS ECO AUSTRAL LTDA.
---------------------------	---

Región Décima	Comuna Calbuco	Area o Localidad I. Puluqui, Pta. La Cruz O.
------------------	-------------------	---

Fecha 09-02-2013	Hora Inicio 17:43	Embarcación Aldo de la P.	Hora Término 18:00	CB 8571
---------------------	----------------------	------------------------------	-----------------------	------------

Carta Shoa 7310 Area 42,90 Hás

	Vértice	Latitud	Longitud
Coordenadas Geográficas Carta Shoa 7310 :	A	41° 51' 15,38" S	73° 03' 12,26" O
	B	41° 51' 15,10" S	73° 02' 55,96" O
	C	41° 51' 52,08" S	73° 02' 54,83" O
	D	41° 51' 52,35" S	73° 03' 11,14" O

Observaciones (Anotar situaciones u observaciones que expliquen o refuercen la inspección realizada)

Superficie muestreable aprox. : 0 (%)

Hora de la Medición 17:43	Ajuste de Marea (m) -1,8	Prof. Máxima 128,3	Prof. Ajustada 126,5	Prof. Mínima 69	Prof. Ajustada 67,2
------------------------------	-----------------------------	-----------------------	-------------------------	--------------------	------------------------

Posición geográfica de los extremos de la Unidad de Muestreo (boyerines).

	Inicio			Término		
	Latitud (S)	Longitud (O)		Latitud (S)	Longitud (O)	
Transecta N° 1						
Transecta N° 2						
Transecta N° 3						
Transecta N° 4						
Transecta N° 5						



Transecta N° 6

--	--	--	--	--	--	--	--	--	--	--	--

Transecta N° 1

Sin presencia de recursos en la transecta

Recursos	Estado (S/J/A)	Censo (Transecta)	Cuadrantes (0,25 m ² c/u)										Unid.		
			01	02	03	04	05	06	07	08	09	10			
Almeja o Taca															Unid.
Cangrejo Dorado de Jua															Unid.
Caracol Locote															Unid.
Caracol Palo Palo															Unid.
Caracol Picuyo															Unid.
Caracol Piquihue															Unid.
Caracol Real o Gigante															Unid.
Caracol Rubio															Unid.
Caracol Téguila															Unid.
Caracol Trophon															Unid.
Caracol Trumulco															Unid.
Centolla															Unid.
Centolla del Norte															Unid.
Centollón															Unid.
Centollón del Norte															Unid.
Chitón															Unid.
Cholga															Unid.
Chorito															Unid.
Choro Zapato															Unid.
Culengue															Unid.
Gamba															Unid.
Huepo															Unid.
Jaiba															Unid.
Jaiba Limón															Unid.
Jaiba Marmola															Unid.
Jaiba Mora															Unid.
Jaiba Panchote															Unid.
Jaiba Patuda															Unid.
Jaiba Peluda															Unid.
Jaiba Remadora															Unid.
Jibia o Calamar Rojo															Unid.
Juliana															Unid.
Lapa															Unid.
Lapa Bonete															Unid.
Lapa Negra															Unid.
Lapa Rosada															Unid.
Loco															Unid.

Macha													Unid.
Navajuela													Unid.
Ostión del Norte													Unid.
Ostión del Sur													Unid.
Ostión Patagónico													Unid.
Ostra Chilena													Unid.
Ostra del Pacífico													Unid.
Pepino de Mar													Unid.
Picoroco													Unid.
Pulga Saltarina o Gambit													Unid.
Pulpo													Unid.
Pulpo del Sur													Unid.
Taquilla													Unid.
Tumbao													Unid.
Chasca													Kg
Chascón o Huiro Negro													Kg
Chicoria de Mar													Kg
Cochayuyo													Kg
Cotoni													Kg
Huiro o Canutillo													Kg
Huiro Palo													Kg
Liquen Gomoso													Kg
Luche													Kg
Luga Cuchara													Kg
Luga Luga													Kg
Luga Negra													Kg
Luga Roja													Kg
Pelillo													Kg
Piure													Kg

Transecta N° 2

Sin presencia de recursos en la transecta

Recursos	Estado (S/J/A)	Censo (Transecta)	Cuadrantes (0,25 m ² c/u)										Unid.	
			01	02	03	04	05	06	07	08	09	10		
Almeja o Taca														Unid.
Cangrejo Dorado de Jua														Unid.
Caracol Locote														Unid.
Caracol Palo Palo														Unid.
Caracol Picuyo														Unid.
Caracol Piquilhue														Unid.
Caracol Real o Gigante														Unid.
Caracol Rubio														Unid.
Caracol Téglula														Unid.

Caracol Trophon													Unid.
Caracol Trumulco													Unid.
Centolla													Unid.
Centolla del Norte													Unid.
Centollón													Unid.
Centollón del Norte													Unid.
Chitón													Unid.
Cholga													Unid.
Chorito													Unid.
Choro Zapato													Unid.
Culengue													Unid.
Gamba													Unid.
Huepo													Unid.
Jaiba													Unid.
Jaiba Limón													Unid.
Jaiba Marmola													Unid.
Jaiba Mora													Unid.
Jaiba Panchote													Unid.
Jaiba Patuda													Unid.
Jaiba Peluda													Unid.
Jaiba Remadora													Unid.
Jibia o Calamar Rojo													Unid.
Juliana													Unid.
Lapa													Unid.
Lapa Bonete													Unid.
Lapa Negra													Unid.
Lapa Rosada													Unid.
Loco													Unid.
Macha													Unid.
Navajuela													Unid.
Ostión del Norte													Unid.
Ostión del Sur													Unid.
Ostión Patagónico													Unid.
Ostra Chilena													Unid.
Ostra del Pacífico													Unid.
Pepino de Mar													Unid.
Picoroco													Unid.
Pulga Saltarina o Gambit													Unid.
Pulpo													Unid.
Pulpo del Sur													Unid.
Taquilla													Unid.
Tumbao													Unid.
Chasca													Kg

Chascón o Huiro Negro												Kg
Chicoria de Mar												Kg
Cochayuyo												Kg
Cotoni												Kg
Huiro o Canutillo												Kg
Huiro Palo												Kg
Liquen Gomoso												Kg
Luche												Kg
Luga Cuchara												Kg
Luga Luga												Kg
Luga Negra												Kg
Luga Raja												Kg
Pelillo												Kg
Piure												Kg

Transecta N° 3

Sin presencia de recursos en la transecta

Recursos	Estado (S/J/A)	Censo (Transecta)	Cuadrantes (0,25 m ² c/u)										Unid.	
			01	02	03	04	05	06	07	08	09	10		
Almeja o Taca														Unid.
Cangrejo Dorado de Jua														Unid.
Caracol Locate														Unid.
Caracol Palo Palo														Unid.
Caracol Picuyo														Unid.
Caracol Piquihue														Unid.
Caracol Real o Gigante														Unid.
Caracol Rubio														Unid.
Caracol Téguila														Unid.
Caracol Trophon														Unid.
Caracol Trumulco														Unid.
Centolla														Unid.
Centolla del Norte														Unid.
Centollón														Unid.
Centollón del Norte														Unid.
Chitón														Unid.
Cholga														Unid.
Chorito														Unid.
Choro Zapato														Unid.
Culengue														Unid.
Gamba														Unid.
Huepo														Unid.
Jaiba														Unid.
Jaiba Limón														Unid.

Jaiba Marmola														Unid.
Jaiba Mora														Unid.
Jaiba Panchote														Unid.
Jaiba Patuda														Unid.
Jaiba Peluda														Unid.
Jaiba Remadora														Unid.
Jibia o Calamar Rojo														Unid.
Juliana														Unid.
Lapa														Unid.
Lapa Bonete														Unid.
Lapa Negra														Unid.
Lapa Rosada														Unid.
Loco														Unid.
Macha														Unid.
Navajuela														Unid.
Ostión del Norte														Unid.
Ostión del Sur														Unid.
Ostión Patagónico														Unid.
Ostra Chilena														Unid.
Ostra del Pacifico														Unid.
Pepino de Mar														Unid.
Picoroco														Unid.
Pulga Saltarina o Gambit														Unid.
Pulpo														Unid.
Pulpo del Sur														Unid.
Taquilla														Unid.
Tumbao														Unid.
Chasca														Kg
Chascón o Huiro Negro														Kg
Chicoria de Mar														Kg
Cochayuyo														Kg
Cotoni														Kg
Huiro o Canutillo														Kg
Huiro Palo														Kg
Liquen Gomoso														Kg
Luche														Kg
Luga Cuchara														Kg
Luga Luga														Kg
Luga Negra														Kg
Luga Roja														Kg
Pelillo														Kg
Piure														Kg

Transecta N° 4

Solicitud 210104028; Campaña 2012

Sin presencia de recursos en la transecta

Recursos	Estado (S/J/A)	Censo (Transecta)	Cuadrantes (0,25 m ² c/u)										Unid.		
			01	02	03	04	05	06	07	08	09	10			
Almeja o Taca															Unid.
Cangrejo Dorado de Jua															Unid.
Caracol Locate															Unid.
Caracol Palo Palo															Unid.
Caracol Picuyo															Unid.
Caracol Piquilhue															Unid.
Caracol Real o Gigante															Unid.
Caracol Rubio															Unid.
Caracol Tégula															Unid.
Caracol Trophon															Unid.
Caracol Trumulco															Unid.
Centolla															Unid.
Centolla del Norte															Unid.
Centollón															Unid.
Centollón del Norte															Unid.
Chitón															Unid.
Cholga															Unid.
Chorito															Unid.
Choro Zapato															Unid.
Culengue															Unid.
Gamba															Unid.
Huepo															Unid.
Jaiba															Unid.
Jaiba Limón															Unid.
Jaiba Marmola															Unid.
Jaiba Mora															Unid.
Jaiba Panchote															Unid.
Jaiba Patuda															Unid.
Jaiba Peluda															Unid.
Jaiba Remadora															Unid.
Jibia o Calamar Rojo															Unid.
Juliana															Unid.
Lapa															Unid.
Lapa Bonete															Unid.
Lapa Negra															Unid.
Lapa Rosada															Unid.
Loco															Unid.
Macha															Unid.
Navajuela															Unid.
Ostión del Norte															Unid.

Ostión del Sur													Unid.
Ostión Patagónico													Unid.
Ostra Chilena													Unid.
Ostra del Pacífico													Unid.
Pepino de Mar													Unid.
Picoroco													Unid.
Pulga Saltarina o Gambit													Unid.
Pulpo													Unid.
Pulpo del Sur													Unid.
Taquilla													Unid.
Tumbao													Unid.
Chasca													Kg
Chascón o Huiro Negro													Kg
Chicoria de Mar													Kg
Cochayuyo													Kg
Cotoni													Kg
Huiro o Canutillo													Kg
Huiro Palo													Kg
Liquen Gomoso													Kg
Luche													Kg
Luga Cuchara													Kg
Luga Luga													Kg
Luga Negra													Kg
Luga Roja													Kg
Pelillo													Kg
Piure													Kg

Transecta N° 5
 Sin presencia de recursos en la transecta

Recursos	Estado (S/J/A)	Censo (Transecta)	Cuadrantes (0,25 m ² c/u)											
			01	02	03	04	05	06	07	08	09	10		
Almeja o Taca														Unid.
Cangrejo Dorado de Jua														Unid.
Caracol Locote														Unid.
Caracol Palo Palo														Unid.
Caracol Picuyo														Unid.
Caracol Piquilhue														Unid.
Caracol Real o Gigante														Unid.
Caracol Rubio														Unid.
Caracol Tégula														Unid.
Caracol Trophon														Unid.
Caracol Trumulco														Unid.
Centolla														Unid.

Centolla del Norte													Unid.
Centollón													Unid.
Centollón del Norte													Unid.
Chitón													Unid.
Cholga													Unid.
Chorito													Unid.
Choro Zapato													Unid.
Culengue													Unid.
Gamba													Unid.
Huepo													Unid.
Jaiba													Unid.
Jaiba Limón													Unid.
Jaiba Marmola													Unid.
Jaiba Mora													Unid.
Jaiba Panchofe													Unid.
Jaiba Patuda													Unid.
Jaiba Peluda													Unid.
Jaiba Remadora													Unid.
Jibia o Calamar Rojo													Unid.
Juliana													Unid.
Lapa													Unid.
Lapa Bonete													Unid.
Lapa Negra													Unid.
Lapa Rosada													Unid.
Loco													Unid.
Macha													Unid.
Navajuela													Unid.
Ostión del Norte													Unid.
Ostión del Sur													Unid.
Ostión Patagónico													Unid.
Ostra Chilena													Unid.
Ostra del Pacífico													Unid.
Pepino de Mar													Unid.
Picoroco													Unid.
Pulga Saltarina o Gambit													Unid.
Pulpo													Unid.
Pulpo del Sur													Unid.
Taquilla													Unid.
Tumbao													Unid.
Chasca													Kg
Chascón o Huiro Negro													Kg
Chicoria de Mar													Kg
Cochayuyo													Kg

Cotoni													Kg
Huiro o Canutillo													Kg
Huiro Palo													Kg
Liquen Gomoso													Kg
Luche													Kg
Luga Cuchara													Kg
Luga Luga													Kg
Luga Negra													Kg
Luga Roja													Kg
Pelillo													Kg
Piure													Kg

Transecta N° 6

Sin presencia de recursos en la transecta

Recursos	Estado (S/J/A)	Censo (Transecta)	Cuadrantes (0,25 m ² c/u)												
			01	02	03	04	05	06	07	08	09	10			
Almeja o Taca															Unid.
Cangrejo Dorado de Jua															Unid.
Caracol Locote															Unid.
Caracol Palo Palo															Unid.
Caracol Picuyo															Unid.
Caracol Piquihue															Unid.
Caracol Real o Gigante															Unid.
Caracol Rubio															Unid.
Caracol Téguila															Unid.
Caracol Trophon															Unid.
Caracol Trumulco															Unid.
Centolla															Unid.
Centolla del Norte															Unid.
Centollón															Unid.
Centollón del Norte															Unid.
Chitón															Unid.
Cholga															Unid.
Chorito															Unid.
Choro Zapato															Unid.
Culengue															Unid.
Gamba															Unid.
Huepo															Unid.
Jaiba															Unid.
Jaiba Limón															Unid.
Jaiba Marmola															Unid.
Jaiba Mora															Unid.
Jaiba Panchofe															Unid.

Jaiba Patuda													Unid.
Jaiba Peluda													Unid.
Jaiba Remadora													Unid.
Jibia o Calamar Rojo													Unid.
Juliana													Unid.
Lapa													Unid.
Lapa Bonete													Unid.
Lapa Negra													Unid.
Lapa Rosada													Unid.
Loco													Unid.
Macha													Unid.
Navajuela													Unid.
Ostión del Norte													Unid.
Ostión del Sur													Unid.
Ostión Patagónico													Unid.
Ostra Chilena													Unid.
Ostra del Pacífico													Unid.
Pepino de Mar													Unid.
Picoroco													Unid.
Pulga Saltarina o Gambit													Unid.
Pulpo													Unid.
Pulpo del Sur													Unid.
Taquilla													Unid.
Tumbao													Unid.
Chasca													Kg
Chascón o Huiro Negro													Kg
Chicoria de Mar													Kg
Cochayuyo													Kg
Cofoni													Kg
Huiro o Canutillo													Kg
Huiro Palo													Kg
Liquen Gomoso													Kg
Luche													Kg
Luga Cuchara													Kg
Luga Luga													Kg
Luga Negra													Kg
Luga Roja													Kg
Pelillo													Kg
Piure													Kg

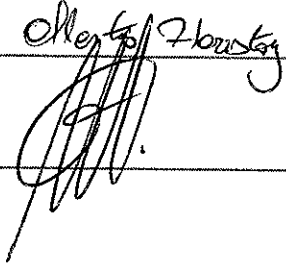
Cultivo de Algas Tipo de Fondo:	Fondo Blando (conchuela, grava, arena, limo, arcilla):	_____	%
	Fondo Semiduro (tertel, sedimento compactado):	_____	%
	Fondo Duro (roca, bolones):	_____	%

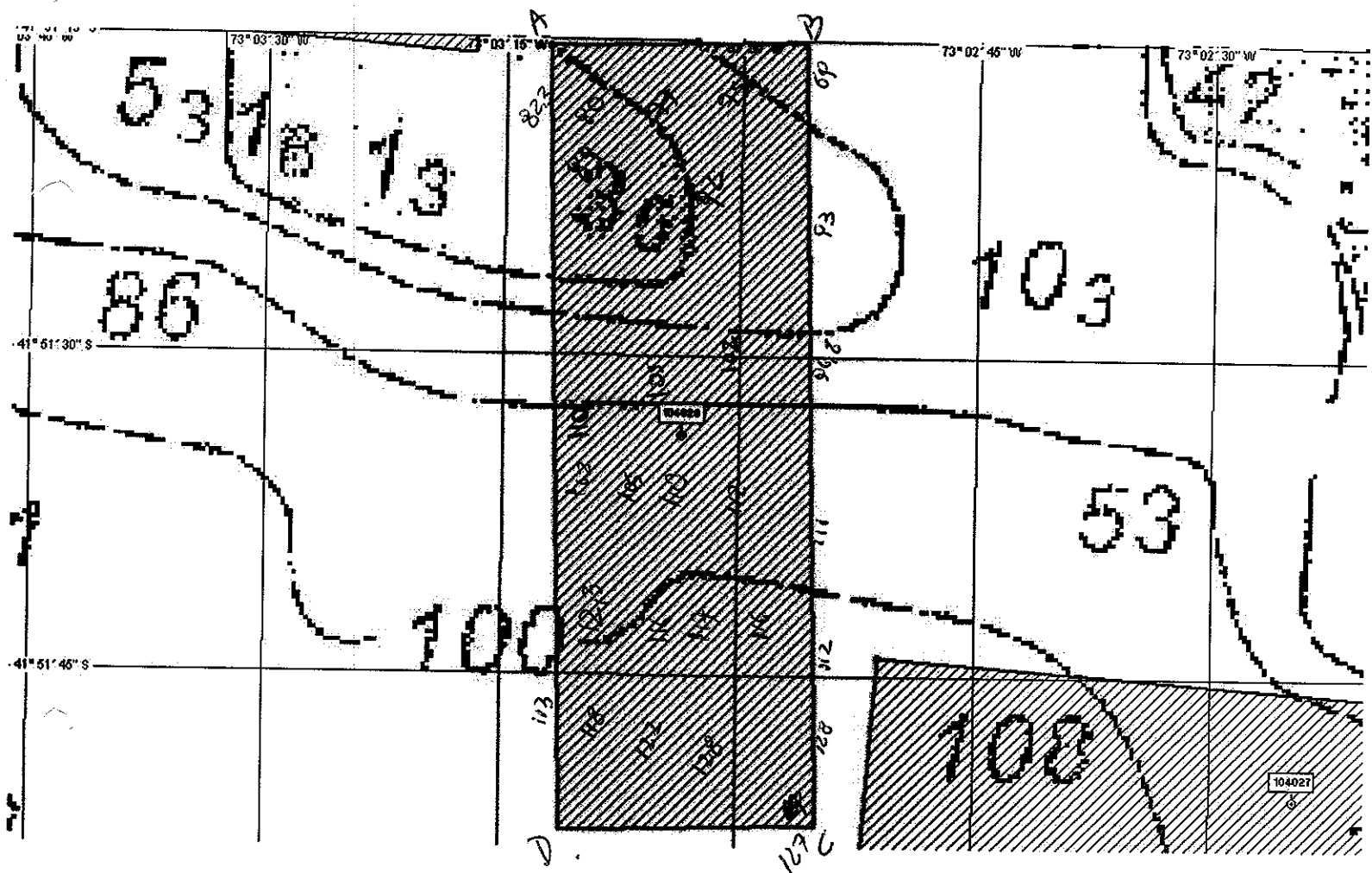
Nombre Inspector **Sergio Barraza Pacheco**

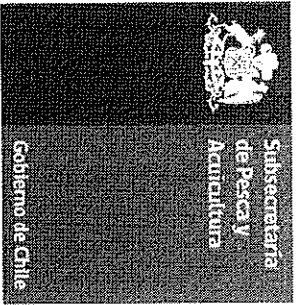
Nombre Capitán/Buzo **Olivero Zúñiga**

Firma Inspector

Firma Capitán/Buzo







División de Acuicultura

**Informe N° 169
Análisis de presencia de Banco Natural**

Pert	profundidad de análisis	especie indicada en informe	Especie o grupo a evaluar	m ² um (1)	m ² um (2)	m ² um (3)	m ² Promedio	frecuencia de ocurrencia UM Con Rec/UM totales	% area muestreable	IPBAN	IPBANMax	Evaluación
21010A028	hasta 30 m											No se buceo

Sernapesca establece que el sector posee profundidades mayores a 30 mts.