

**FORMULARIO DE RESULTADOS DE LA EVALUACION DIRECTA DE RECURSOS  
HIDROBIOLOGICOS BENTONICOS**

Solicitud N° 210103151	Solicitante KAF MAR LTDA.
---------------------------	------------------------------

Región Décima	Comuna Quinchao	Area o Localidad I. Apiao, Pta. Apiao SO.
------------------	--------------------	--

Fecha 25-03-2013	Hora Inicio 10:20	Embarcación Haldyeh.
	Hora Término 11:40	CB 8571

Carta Shoa 7390 Area 71,71 Hás

	Vértice	Latitud	Longitud
Coordenadas Geográficas Carta Shoa 7390 :	A	42° 33' 57,44" S	73° 14' 08,67" O
	B	42° 33' 57,10" S	73° 13' 47,12" O
	C	42° 34' 44,37" S	73° 13' 45,78" O
	D	42° 34' 44,70" S	73° 14' 07,34" O

Observaciones (Anotar situaciones u observaciones que expliquen o refuercen la inspección realizada)

Superficie muestreable aprox. : 40 (%)

Hora de la Medición 10:20	Ajuste de Marea (mt) 0,2	Prof. Máxima 75	Prof. Ajustada 75,2	Prof. Mínima 1	Prof. Ajustada 1,2
------------------------------	-----------------------------	--------------------	------------------------	-------------------	-----------------------

Posición geográfica de los extremos de la Unidad de Muestreo (boyerines).

	Inicio						Término					
	Latitud (S)			Longitud (O)			Latitud (S)			Longitud (O)		
Transecta N° 1	42	33	59,1	73	13	49,6	42	34	00,3	73	13	48,2
Transecta N° 2	42	34	06,1	73	13	49,5	42	34	07,4	73	13	48,3
Transecta N° 3	42	34	16,3	73	13	50,2	42	34	18,3	73	13	48,6
Transecta N° 4	42	34	28,4	73	13	49,7	42	34	30,6	73	13	48,2
Transecta N° 5	42	34	38,9	73	13	49,7	42	34	41,4	73	13	47,8

Solicitud 210103151; Campaña 2012/13





Macha													Unid.
Navajuela													Unid.
Ostión del Norte													Unid.
Ostión del Sur													Unid.
Ostión Patagónico													Unid.
Ostra Chilena													Unid.
Ostra del Pacífico													Unid.
Pepino de Mar													Unid.
Picoroco													Unid.
Pulga Saltarina o Gambit													Unid.
Pulpo													Unid.
Pulpo del Sur													Unid.
Taquilla													Unid.
Tumbao													Unid.
Chasca													Kg
Chascón o Huiro Negro													Kg
Chicoria de Mar													Kg
Cochayuyo													Kg
Coñoni													Kg
Huiro o Canutillo													Kg
Huiro Palo													Kg
Liquen Gomoso													Kg
Luche													Kg
Luga Cuchara													Kg
Luga Luga													Kg
Luga Negra													Kg
Luga Roja													Kg
Pelillo													Kg
Piure													Kg

Transecta N° 2

Sin presencia de recursos en la transecta

Recursos	Estado (S/J/A)	Censo (Transecta)	Cuadrantes (0,25 m <sup>2</sup> c/u)											
			01	02	03	04	05	06	07	08	09	10		
Almeja o Taca														Unid.
Cangrejo Dorado de Jua														Unid.
Caracol Locate														Unid.
Caracol Palo Palo														Unid.
Caracol Picuyo														Unid.
Caracol Piquihue														Unid.
Caracol Real o Gigante														Unid.
Caracol Rubio														Unid.
Caracol Tégula														Unid.







Sin presencia de recursos en la transecta

Recursos	Estado (S/J/A)	Censo (Transecta)	Cuadrantes (0,25 m <sup>2</sup> c/u)										Unid.	
			01	02	03	04	05	06	07	08	09	10		
Almeja o Taca														Unid.
Cangrejo Dorado de Jua														Unid.
Caracol Locaite														Unid.
Caracol Palo Palo														Unid.
Caracol Picuyo														Unid.
Caracol Piquilhue														Unid.
Caracol Real o Gigante														Unid.
Caracol Rubio														Unid.
Caracol Tégula														Unid.
Caracol Trophon														Unid.
Caracol Trumulco														Unid.
Centolla														Unid.
Centolla del Norte														Unid.
Centollón														Unid.
Centollón del Norte														Unid.
Chitón														Unid.
Cholga														Unid.
Chorito														Unid.
Choro Zapato														Unid.
Culengue														Unid.
Gamba														Unid.
Huepo														Unid.
Jaiba	A	5												Unid.
Jaiba Limón														Unid.
Jaiba Marmola														Unid.
Jaiba Mora														Unid.
Jaiba Panchoite														Unid.
Jaiba Patuda														Unid.
Jaiba Peluda														Unid.
Jaiba Remadora														Unid.
Jibia o Calamar Rojo														Unid.
Juliana														Unid.
Lapa														Unid.
Lapa Bonete														Unid.
Lapa Negra														Unid.
Lapa Rosada														Unid.
Loco														Unid.
Macha														Unid.
Navajuela														Unid.
Ostión del Norte														Unid.

Ostión del Sur													Unid.
Ostión Patagónico													Unid.
Ostra Chilena													Unid.
Ostra del Pacífico													Unid.
Pepino de Mar													Unid.
Picoroco													Unid.
Pulga Saltarina o Gambit													Unid.
Pulpo													Unid.
Pulpo del Sur													Unid.
Taquilla													Unid.
Tumbao													Unid.
Chasca													Kg
Chascón o Huiro Negro													Kg
Chicoria de Mar													Kg
Cochayuyo													Kg
Cotoni													Kg
Huiro o Canutillo													Kg
Huiro Palo													Kg
Liquen Gomoso													Kg
Luche													Kg
Luga Cuchara													Kg
Luga Luga													Kg
Luga Negra													Kg
Luga Roja													Kg
Pelillo													Kg
Piure													Kg

Transecta N° 5

Sin presencia de recursos en la transecta

Recursos	Estado (S/J/A)	Censo (Transecta)	Cuadrantes (0,25 m <sup>2</sup> c/u)											
			01	02	03	04	05	06	07	08	09	10		
Almeja o Taca														Unid.
Cangrejo Dorado de Jua														Unid.
Caracol Locaite														Unid.
Caracol Palo Palo														Unid.
Caracol Picuyo														Unid.
Caracol Piquilhue														Unid.
Caracol Real o Gigante														Unid.
Caracol Rubio														Unid.
Caracol Tégula														Unid.
Caracol Trophon														Unid.
Caracol Trumulco														Unid.
Centolla														Unid.







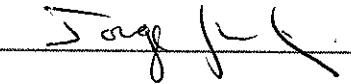


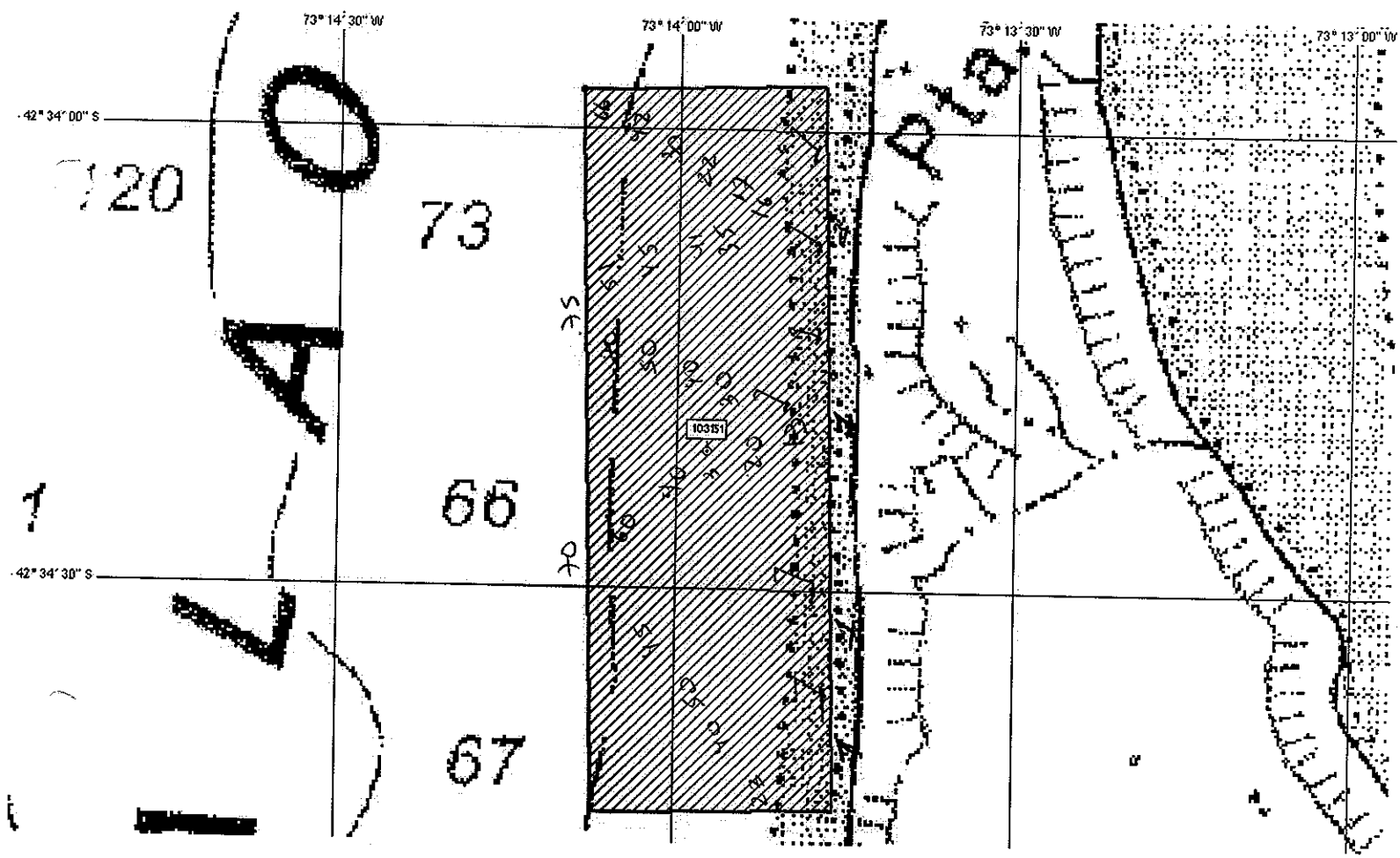
Cultivo de Algas	Fondo Blando (conchuela, grava, <u>arena</u> , limo, arcilla):	_____ 100 %
Tipo de Fondo:	Fondo Semiduro (tertel, sedimento compactado):	_____ %
	Fondo Duro (roca, bolones):	_____ %

Nombre Inspector Sergio Barraza Pacheco

Nombre Capitán/Buzo Jorge Gonzales

Firma Inspector 

Firma Capitán/Buzo 



**Informe análisis de presencia de Banco  
Natural N° 211  
Fecha: 11/06/2013**

Pert	profundidad de análisis	especie indicada en informe	Especie o grupo a evaluar	m <sup>2</sup> um (1)	m <sup>2</sup> um (2)	m <sup>2</sup> um (3)	m <sup>2</sup> um (4)	m <sup>2</sup> um (5)	m <sup>2</sup> um (6)	m <sup>2</sup> Promedio	frecuencia de ocurrencia UM Con Rec/UM totales	% area muestreable	IPBAN	IPBANMax	Evaluación
210103151	hasta 30 m	Jaiba	Jaiba	0,12	0,05	0	0,05	0,08	0,09	0,065	0,83	40	2,17	2,59	No existe banco natural
		Hufo	Hufo	0	0	0	4	0	0	0,66	0,16	40	4,44	33,74	No existe banco natural

Observaciones:

JSC/jsc  
C.I. (Subpesca) N° 4938/13