

**FORMULARIO DE RESULTADOS DE LA EVALUACION DIRECTA DE RECURSOS
HIDROBIOLOGICOS BENTONICOS**

Solicitud N° 210103096	Solicitante KAF MAR LTDA.
---------------------------	------------------------------

Región	Comuna	Area o Localidad
Décima	Castro	Can. Hudson, Ensa. Pullao, Pta. Atal

Fecha 19-02-2013	Hora Inicio 15:15	Embarcación Hollander
	Hora Término 19:00	CB 8571

Carta Shoa 7370 Area 55,47 Hás

	Vértice	Latitud	Longitud
Coordenadas Geográficas Carta Shoa 7370 :	A	42° 27' 58,22" S	73° 40' 48,27" O
	B	42° 27' 58,00" S	73° 40' 29,34" O
	C	42° 28' 11,70" S	73° 40' 29,26" O
	D	42° 28' 11,78" S	73° 40' 36,05" O
	E	42° 28' 21,98" S	73° 40' 36,04" O
	F	42° 28' 21,91" S	73° 40' 16,69" O
	G	42° 28' 30,74" S	73° 40' 16,30" O
	H	42° 28' 31,00" S	73° 40' 38,94" O
	I	42° 28' 29,19" S	73° 40' 40,41" O
	J	42° 28' 29,53" S	73° 40' 56,88" O

Observaciones (Anotar situaciones u observaciones que expliquen o refuercen la inspección realizada)



Superficie muestreable aprox. : 100 (%)

Hora de la Medición 15:15	Ajuste de Marea (mt) -1,8	Prof. Máxima 13,9 Observ.	12,1 Ajustada	Prof. Mínima 1,3 Observ.	0 Ajustada
------------------------------	------------------------------	---------------------------------	------------------	--------------------------------	---------------

Posición geográfica de los extremos de la Unidad de Muestreo (boyerines).

	Inicio				Término							
	Latitud (S)		Longitud (O)		Latitud (S)		Longitud (O)					
Transecta N° 1	42	28	25,6	73	40	22,0	42	28	25,2	73	40	25,1
Transecta N° 2	42	28	26,9	73	40	35,5	42	28	27,0	73	40	37,9

Transecta N° 3	42	28	21,6	73	40	46,3	42	28	21,5	73	40	48,9
Transecta N° 4	42	28	12,2	73	40	43,8	42	28	11,5	73	40	45,9
Transecta N° 5	42	28	01,1	73	40	45,4	42	28	01,8	73	40	43,2
Transecta N° 6	42	28	06,0	73	40	35,6	42	28	06,4	73	40	33,3

Transecta N° 1

Sin presencia de recursos en la transecta

Recursos	Estado (S/J/A)	Censo (Transecta)	Cuadrantes (0,25 mt ² c/u)										Unid.		
			01	02	03	04	05	06	07	08	09	10			
Almeja o Taca															Unid.
Cangrejo Dorado de Jua															Unid.
Caracol Locate															Unid.
Caracol Palo Palo															Unid.
Caracol Picuyo															Unid.
Caracol Piquilhue															Unid.
Caracol Real o Gigante															Unid.
Caracol Rubio															Unid.
Caracol Tégula															Unid.
Caracol Trophon															Unid.
Caracol Trumulco															Unid.
Centolla															Unid.
Centolla del Norte															Unid.
Centollón															Unid.
Centollón del Norte															Unid.
Chitón															Unid.
Cholga															Unid.
Chorito															Unid.
Choro Zapato															Unid.
Culengue															Unid.
Gamba															Unid.
Huepo															Unid.
Jaiba															Unid.
Jaiba Limón															Unid.
Jaiba Marmola															Unid.
Jaiba Mora															Unid.
Jaiba Panchote															Unid.
Jaiba Patuda															Unid.
Jaiba Peluda															Unid.
Jaiba Remadora															Unid.
Jibia o Calamar Rojo															Unid.
Juliana															Unid.
Lapa															Unid.

Lapa Bonete																					Unid.	
Lapa Negra																						Unid.
Lapa Rosada																						Unid.
Loco																						Unid.
Macha																						Unid.
Navajuela																						Unid.
Ostión del Norte																						Unid.
Ostión del Sur																						Unid.
Ostión Patagónico																						Unid.
Ostra Chilena																						Unid.
Ostra del Pacífico																						Unid.
Pepino de Mar																						Unid.
Picoroco																						Unid.
Pulga Saltarina o Gambit																						Unid.
Pulpo																						Unid.
Pulpo del Sur																						Unid.
Taquilla																						Unid.
Tumbao																						Unid.
Chasca																						Kg
Chascón o Huiro Negro																						Kg
Chicoria de Mar																						Kg
Cochayuyo																						Kg
Cotoni																						Kg
Huiro o Canutillo																						Kg
Huiro Palo																						Kg
Liquen Gomoso																						Kg
Luche																						Kg
Luga Cuchara																						Kg
Luga Luga																						Kg
Luga Negra																						Kg
Luga Roja																						Kg
Pelillo																						Kg
Piure																						Kg

Transecta N° 2

Sin presencia de recursos en la transecta

Recursos	Estado (S/J/A)	Censo (Transecta)	Cuadrantes (0,25 mt ² c/u)																			
			01	02	03	04	05	06	07	08	09	10										
Almeja o Taca																						Unid.
Cangrejo Dorado de Jua																						Unid.
Caracol Locate																						Unid.
Caracol Palo Palo																						Unid.
Caracol Picuyo																						Unid.

Pulpo del Sur													Unid.
Taquilla													Unid.
Tumbao													Unid.
Chasca													Kg
Chascón o Huiro Negro													Kg
Chicoria de Mar													Kg
Cochayuyo													Kg
Cotoni													Kg
Huiro o Canutillo													Kg
Huiro Palo													Kg
Liquen Gomoso													Kg
Luche													Kg
Luga Cuchara													Kg
Luga Luga													Kg
Luga Negra													Kg
Luga Roja													Kg
Pelillo													Kg
Piure													Kg

Transecta N° 3

Sin presencia de recursos en la transecta

Recursos	Estado (S/J/A)	Censo (Transecta)	Cuadrantes (0,25 mt ² c/u)											
			01	02	03	04	05	06	07	08	09	10		
Almeja o Taca														Unid.
Cangrejo Dorado de Jua														Unid.
Caracol Locate														Unid.
Caracol Palo Palo														Unid.
Caracol Picuyo														Unid.
Caracol Piquilhue														Unid.
Caracol Real o Gigante														Unid.
Caracol Rubio														Unid.
Caracol Téguila														Unid.
Caracol Trophon														Unid.
Caracol Trumulco														Unid.
Centolla														Unid.
Centolla del Norte														Unid.
Centollón														Unid.
Centollón del Norte														Unid.
Chitón														Unid.
Cholga														Unid.
Chorito														Unid.
Choro Zapato														Unid.
Culengue														Unid.

Gamba																					Unid.	
Huepo																						Unid.
Jaiba	A	F																				Unid.
Jaiba Limón																						Unid.
Jaiba Marmola																						Unid.
Jaiba Mora																						Unid.
Jaiba Panchote																						Unid.
Jaiba Patuda																						Unid.
Jaiba Peluda																						Unid.
Jaiba Remadora																						Unid.
Jibia o Calamar Rojo																						Unid.
Juliana																						Unid.
Lapa																						Unid.
Lapa Bonete																						Unid.
Lapa Negra																						Unid.
Lapa Rosada																						Unid.
Loco																						Unid.
Macha																						Unid.
Navajuela																						Unid.
Ostión del Norte																						Unid.
Ostión del Sur																						Unid.
Ostión Patagónico																						Unid.
Ostra Chilena																						Unid.
Ostra del Pacífico																						Unid.
Pepino de Mar																						Unid.
Picoroco																						Unid.
Pulga Saltarina o Gambit																						Unid.
Pulpo																						Unid.
Pulpo del Sur																						Unid.
Taquilla																						Unid.
Tumbao																						Unid.
Chasca																						Kg
Chascón o Huiro Negro																						Kg
Chicoria de Mar																						Kg
Cochayuyo																						Kg
Cotoni																						Kg
Huiro o Canutillo																						Kg
Huiro Palo																						Kg
Liquen Gomoso																						Kg
Luche																						Kg
Luga Cuchara																						Kg
Luga Luga																						Kg
Luga Negra																						Kg

Luga Roja													Kg
Pelillo													Kg
Piure													Kg

Transecta N° 4

Sin presencia de recursos en la transecta

Recursos	Estado (S/J/A)	Censo (Transecta)	Cuadrantes (0,25 mt ² c/u)										Unid.				
			01	02	03	04	05	06	07	08	09	10					
Almeja o Taca																	
Cangrejo Dorado de Jua																	
Caracol Locate																	
Caracol Palo Palo																	
Caracol Picuyo																	
Caracol Piquihue																	
Caracol Real o Gigante																	
Caracol Rubio																	
Caracol Tégula																	
Caracol Trophon																	
Caracol Trumulco																	
Centolla																	
Centolla del Norte																	
Centollón																	
Centollón del Norte																	
Chitón																	
Cholga																	
Chorito																	
Choro Zapato																	
Culengue																	
Gamba																	
Huepo																	
Jaiba	A	L															
Jaiba Limón																	
Jaiba Marmola																	
Jaiba Mora																	
Jaiba Panchote																	
Jaiba Patuda																	
Jaiba Peluda																	
Jaiba Remadora																	
Jibia o Calamar Rojo																	
Juliana																	
Lapa																	
Lapa Bonete																	
Lapa Negra																	

Lapa Rosada													Unid.
Loco													Unid.
Macha													Unid.
Navajuela													Unid.
Ostión del Norte													Unid.
Ostión del Sur													Unid.
Ostión Patagónico													Unid.
Ostra Chilena													Unid.
Ostra del Pacífico													Unid.
Pepino de Mar													Unid.
Picoroco													Unid.
Pulga Saltarina o Gambit													Unid.
Pulpo													Unid.
Pulpo del Sur													Unid.
Taquilla													Unid.
Tumbao													Unid.
Chasca													Kg
Chascón o Huiro Negro													Kg
Chicoria de Mar													Kg
Cochayuyo													Kg
Cotoni													Kg
Huiro o Canutillo													Kg
Huiro Palo													Kg
Liquen Gomoso													Kg
Luche													Kg
Luga Cochara													Kg
Luga Luga													Kg
Luga Negra													Kg
Luga Roja													Kg
Pelillo													Kg
Piure													Kg

Transecta N° 5

Sin presencia de recursos en la transecta

Recursos	Estado (S/J/A)	Censo (Transecta)	Cuadrantes (0,25 m ² c/u)										
			01	02	03	04	05	06	07	08	09	10	
Almeja o Taca													Unid.
Cangrejo Dorado de Jua													Unid.
Caracol Locate													Unid.
Caracol Palo Palo													Unid.
Caracol Picuyo													Unid.
Caracol Piquilhue													Unid.
Caracol Real o Gigante													Unid.

Caracol Rubio																							Unid.	
Caracol Tégula																								Unid.
Caracol Trophon																								Unid.
Caracol Trumulco																								Unid.
Centolla																								Unid.
Centolla del Norte																								Unid.
Centollón																								Unid.
Centollón del Norte																								Unid.
Chitón																								Unid.
Cholga																								Unid.
Chorito																								Unid.
Choro Zapato																								Unid.
Culengue																								Unid.
Gamba																								Unid.
Huepo																								Unid.
Jaiba																								Unid.
Jaiba Limón																								Unid.
Jaiba Marmola																								Unid.
Jaiba Mora																								Unid.
Jaiba Panchote																								Unid.
Jaiba Patuda																								Unid.
Jaiba Peluda																								Unid.
Jaiba Remadora																								Unid.
Jibia o Calamar Rojo																								Unid.
Juliana																								Unid.
Lapa																								Unid.
Lapa Bonete																								Unid.
Lapa Negra																								Unid.
Lapa Rosada																								Unid.
Loco																								Unid.
Macha																								Unid.
Navajuela																								Unid.
Ostión del Norte																								Unid.
Ostión del Sur																								Unid.
Ostión Patagónico																								Unid.
Ostra Chilena																								Unid.
Ostra del Pacífico																								Unid.
Pepino de Mar																								Unid.
Picoroco																								Unid.
Pulga Saltarina o Gambit																								Unid.
Pulpo																								Unid.
Pulpo del Sur																								Unid.
Taquilla																								Unid.

Tumbao																						Unid.	
Chasca																							Kg
Chascón o Huiro Negro																							Kg
Chicoria de Mar																							Kg
Cochayuyo																							Kg
Cotoni																							Kg
Huiro o Canutillo																							Kg
Huiro Palo																							Kg
Liquen Gomoso																							Kg
Lucho																							Kg
Luga Cuchara																							Kg
Luga Luga																							Kg
Luga Negra																							Kg
Luga Roja																							Kg
Pelillo																							Kg
Piure																							Kg

Transecta N° 6
 Sin presencia de recursos en la transecta

Recursos	Estado (S/J/A)	Censo (Transecta)	Cuadrantes (0,25 mt ² c/u)										Unid.										
			01	02	03	04	05	06	07	08	09	10											
Almeja o Taca																							Unid.
Cangrejo Dorado de Jua																							Unid.
Caracol Locate																							Unid.
Caracol Palo Palo																							Unid.
Caracol Picuyo																							Unid.
Caracol Piquilhue																							Unid.
Caracol Real o Gigante																							Unid.
Caracol Rubio																							Unid.
Caracol Tégula																							Unid.
Caracol Trophon																							Unid.
Caracol Trumulco																							Unid.
Centolla																							Unid.
Centolla del Norte																							Unid.
Centollón																							Unid.
Centollón del Norte																							Unid.
Chitón																							Unid.
Cholga																							Unid.
Chorito																							Unid.
Choro Zapato																							Unid.
Culengue																							Unid.
Gamba																							Unid.
Huepo																							Unid.

Jaiba													Unid.
Jaiba Limón													Unid.
Jaiba Marmola													Unid.
Jaiba Mora													Unid.
Jaiba Panchote													Unid.
Jaiba Patuda													Unid.
Jaiba Peluda													Unid.
Jaiba Remadora													Unid.
Jibia o Calamar Rojo													Unid.
Juliana													Unid.
Lapa													Unid.
Lapa Bonete													Unid.
Lapa Negra													Unid.
Lapa Rosada													Unid.
Loco													Unid.
Macha													Unid.
Navajuela													Unid.
Ostión del Norte													Unid.
Ostión del Sur													Unid.
Ostión Patagónico													Unid.
Ostra Chilena													Unid.
Ostra del Pacífico													Unid.
Pepino de Mar													Unid.
Picoroco													Unid.
Pulga Saltarina o Gambit													Unid.
Pulpo													Unid.
Pulpo del Sur													Unid.
Taquilla													Unid.
Tumbao													Unid.
Chasca													Kg
Chascón o Huiro Negro													Kg
Chicoria de Mar													Kg
Cochayuyo													Kg
Cotoni													Kg
Huiro o Canutillo													Kg
Huiro Palo													Kg
Liquen Gomoso													Kg
Luche													Kg
Luga Cuchara													Kg
Luga Luga													Kg
Luga Negra													Kg
Luga Roja													Kg
Pelillo													Kg

Piure

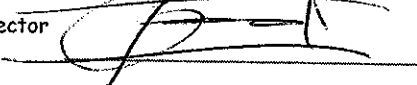
--	--	--	--	--	--	--	--	--	--	--	--	--	--

 Kg

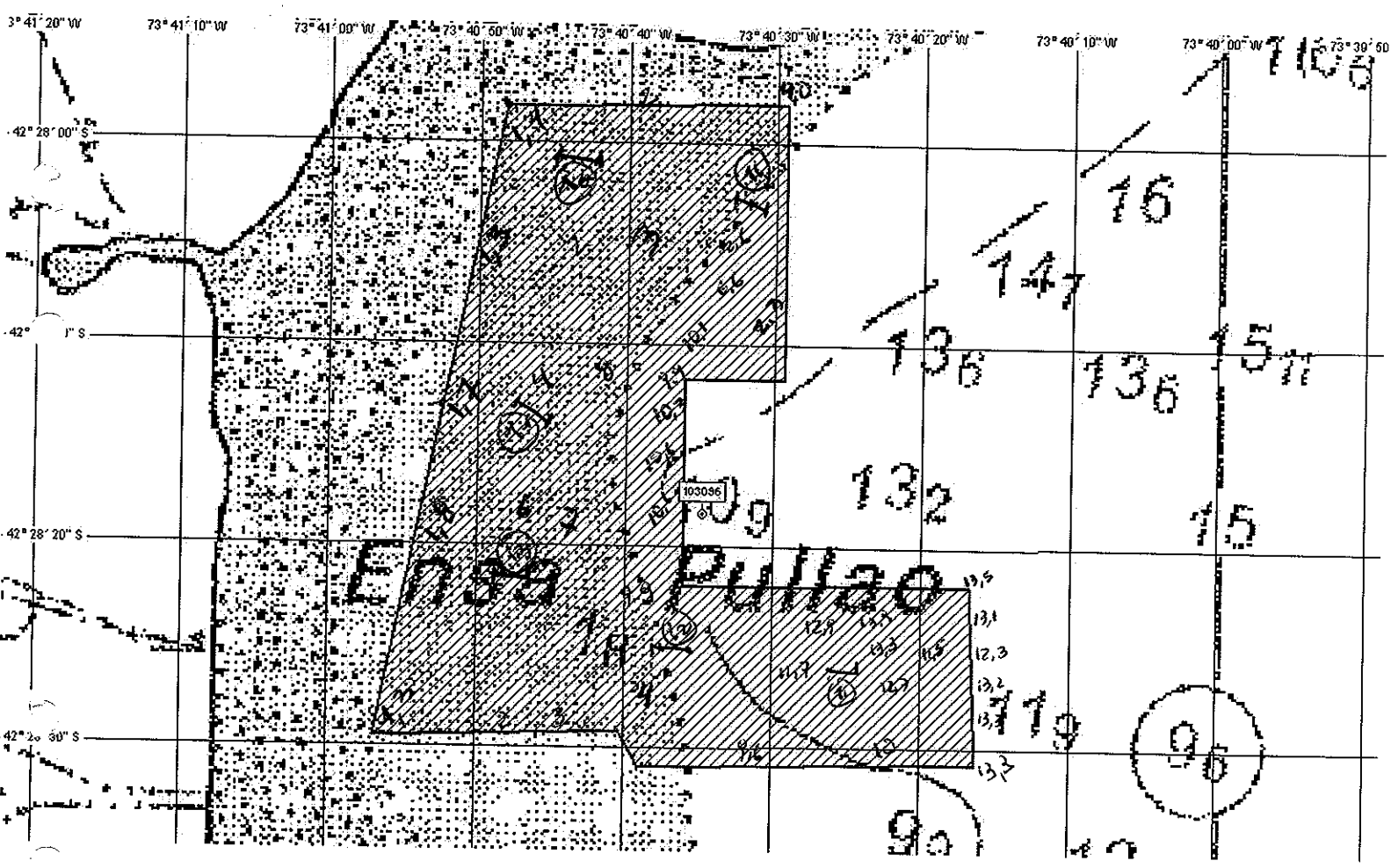
Cultivo de Algas	Fondo Blando (conchuela, grava, <u>arena</u> , limo, arcilla):	_____	100	%
Tipo de Fondo:	Fondo Semiduro (tertel, sedimento compactado):	_____	_____	%
	Fondo Duro (roca, bolones):	_____	_____	%

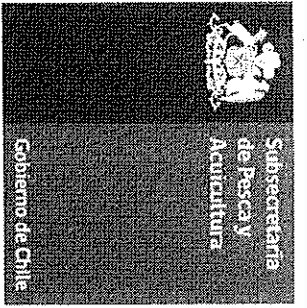
Nombre Inspector Sergio Barraza Pacheco

Nombre Capitán/Buzo Claudio Oñazco

Firma Inspector 

Firma Capitán/Buzo 





División de Acuicultura

**Informe análisis de presencia de Banco
Natural N° 213
Fecha: 11/06/2013**

Pert	profundidad de análisis	especie indicada en informe	Especie o grupo a evaluar	m ² um (1)	m ² um (2)	m ² um (3)	m ² um (4)	m ² um (5)	m ² um (6)	m ² Promedio	frecuencia de ocurrencia UM Con Rec/UM totales	% area muestreable	IPBAN	IPBANMax	Evaluación
210103096	hasta 30 m	Jajba	Jajba	0	0,04	0,07	0,01	0	0	0,020	0,5	100	1,00	2,59	No existe banco natural

Observaciones:

JSC/jsc
C.I. (Subpesca) N° 4607/13