

Formulario de resultados de la evaluación directa de recursos
hidrobiológico bentónicos

Presencia de Recursos Profundidad Accidente Geográfico Tipo de Fondo

Solicitud N° 212122041	Solicitante ACUIMAG S.A.
---------------------------	-----------------------------

Región XII	Comuna Natales	Area o Localidad ESTERO POCA ESPERANZA NOROESTE ISLAS WAGNER
---------------	-------------------	---

Fecha 12-Sep-12	Hora Inicio 13:26	Embarcación Explorador Patagonia
	Hora Término 13:40	CB 2279

Carta	Shoa 10600 (Datum SAD69)	Area	11.05 Hás	
Coordenadas Geográficas Carta Shoa 10600 :		Vértice	Latitud	Longitud
		A	52° 14' 08.00" S	72° 55' 55.00" O
		B	52° 14' 08.00" S	72° 55' 45.90" O
		C	52° 14' 29.20" S	72° 55' 51.00" O
		D	52° 14' 28.37" S	72° 55' 59.99" O

Observaciones (Anotar situaciones u observaciones que expliquen o refuercen la inspección realizada)

SE ADJUNTA:
- PLANO ESCALA 1:5000 CON TRACK DE NAVEGACION Y BATIMETRIA.
- LISTADO BATIMETRICO DEL TRACK EN AREA SOLICITADA.
Superficie muestreable aprox. : _____ %

Hora de la Medición 13:26	Ajuste de Marea (mt) 0,5	Prof. Máxima 65,3	Prof. Mínima 40
		Observ. Ajustada 65,3	Observ. Ajustada 40,5

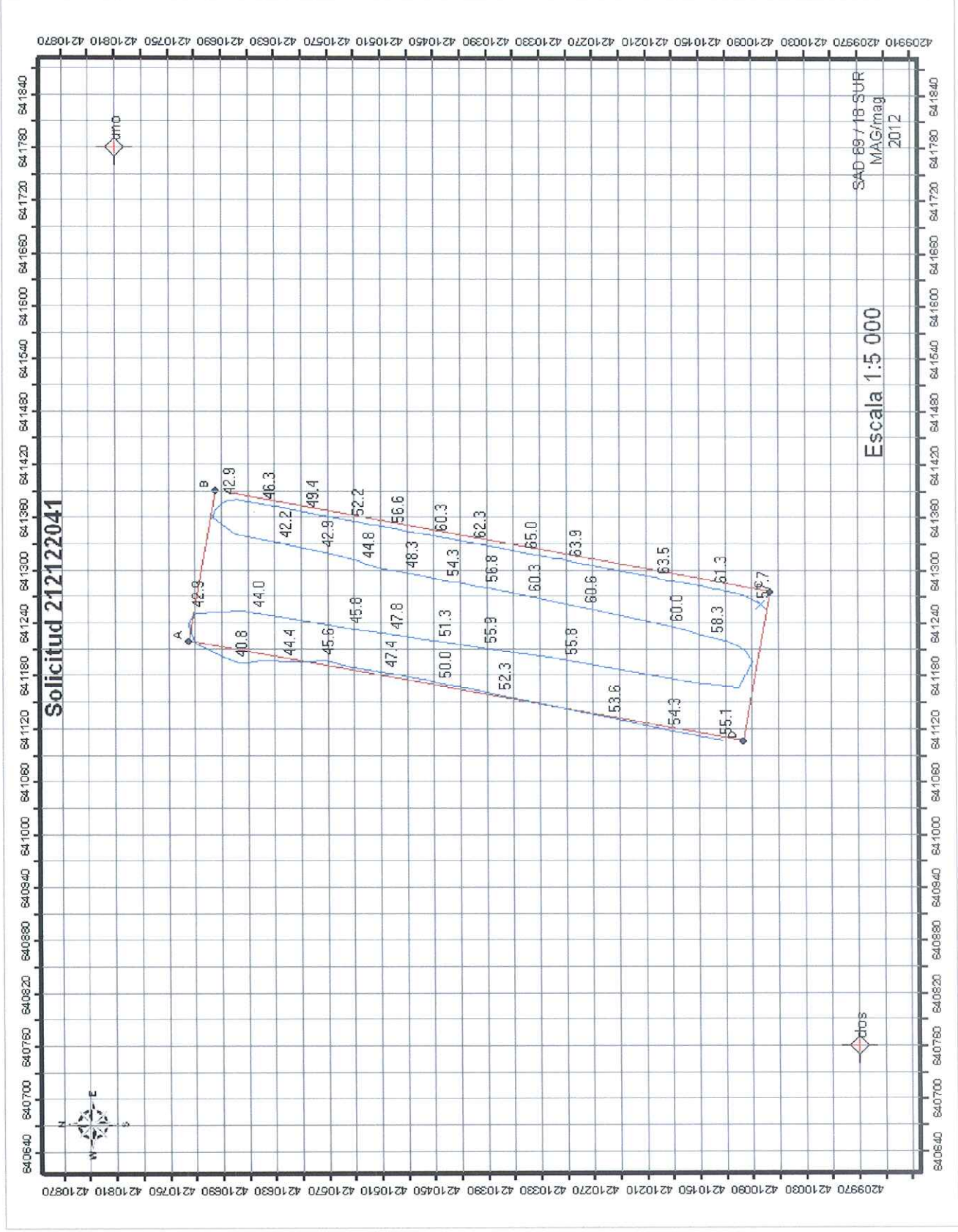


Solicitud 212122041; Campaña 3 - 2012

Solicitud 212122041; Campaña 3 - 2012

SOLICITUD 212122041

Inicio Batimetría 13:26 horas, Término Batimetría 13:40 horas. 12/09/2012



División de Acuicultura

**INFORME TECNICO (UTS) N° 146
FECHA: 11-02-2013**

Análisis de presencia de Banco Natural

Pert	profundidad de análisis	especie indicada en informe	Especie o grupo a evaluar	m ² um (1)	m ² um (2)	m ² Promedio	frecuencia de ocurrencia UM Con Rec/UM totales	% area muestreable	IPBAN	IPBANMax	Evaluación
212122041	hasta 30 m										NO SE BUCEO

Observaciones: El sector solicitado presenta profundidades mayores a 30 mts. Conforme a los antecedentes existentes, no se verifica la existencia de Bancos Naturales en el sector.