

INFORME DE INSPECCION DE TERRENO PARA VERIFICACION DE

Presencia de Recursos  Profundidad  Accidente Geográfico  Tipo de Fondo

Solicitud N° 209103110	Solicitante CULTIVOS MARINOS DEL PACIFICO S.A.
---------------------------	---------------------------------------------------

Región	Comuna	Area o Localidad
Décima	Quemchi	I. Butachauques, Pta. Cachihue SO. (Sec. 4)

Fecha	Hora Inicio	Embarcación
18/12/11	14:05	BALEWJHA
	Hora Término	CB
	16:14	BS71

Carta Shoa 7390 Area 21.78 Hás

	Vértice	Latitud	Longitud
Coordenadas Geográficas Carta Shoa 7390 :	A	42° 19' 52.85" S	73° 06' 28.47" O
	B	42° 19' 37.05" S	73° 06' 04.04" O
	C	42° 19' 43.27" S	73° 05' 45.78" O
	D	42° 19' 56.62" S	73° 06' 26.89" O

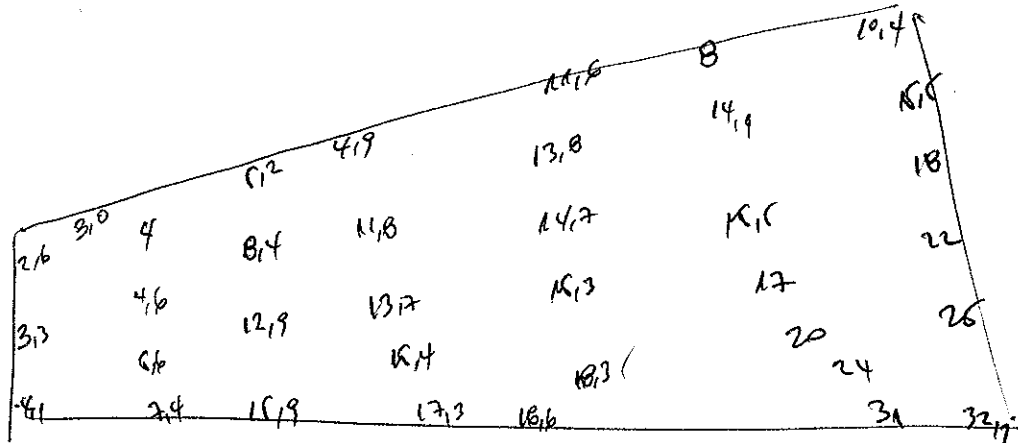
Observaciones (Anotar situaciones u observaciones que expliquen o refuercen la inspección realizada)

Hora de la Medición	Ajuste de Marea (mt)	Prof. Máxima	Prof. Mínima
14:05	-0,9	32,1 Observ. 31,2 Ajustada	2,6 Observ. 1,7 Ajustada



Solicitud 209103110, Campaña 2011

Dibujar (a mano alzada) la forma del sector solicitado. En dicho croquis, anotar la ubicación y valores de las profundidades registradas. Asimismo, ubicar el lugar de las unidades de muestreo y cuadrantes cuando corresponda.



Superficie muestreable aprox. : 600

Valores de profundidad sin ajuste de marea. con R1

**Superficie de las Transectas :**

Por defecto y a menos que se indique un valor diferente, las transectas tienen siempre una superficie muestral de 100 mt<sup>2</sup> (50 mt \* 2 mt).

**Transecta N° 1**

Sin presencia de recursos

Posición geográfica de los extremos de la Unidad de Muestreo.

Inicio Lat. 42 19 42,2 S Lon. 73 05 57,7 O  
 Término Lat. 42 19 41,4 S Lon. 73 05 59,7 O

Recursos	Estado (S/J/A)	Censo (Transecta)	Cuadrantes (0,25 mt <sup>2</sup> c/u)										Unid.		
			01	02	03	04	05	06	07	08	09	10			
Almeja	J	32													Unid.
Caracol Piquilhue															Unid.
Caracol Técula															Unid.
Cholga															Unid.
Chorito															Unid.
Choro Zapato															Unid.
Culengue															Unid.
Erizo															Unid.
Huepo															Unid.
Jaiba Marmola	A	4													Unid.
Jaiba Mora															Unid.
Jaiba Panchote															Unid.
Juliana															Unid.
Lapa															Unid.

Loco													Unid.
Navajuela													Unid.
Luga Negra													Kg
Luga Roja													Kg
Pelillo													Kg
Piure													Kg

**Transecta N° 2**

Sin presencia de recursos

Posición geográfica de los extremos de la Unidad de Muestreo.

Inicio Lat. 42 19 44,6 S Lon. 73 06 3,8 O  
 Término Lat. 42 19 43,6 S Lon. 73 06 6,9 O

Recursos	Estado (S/J/A)	Censo (Transecta)	Cuadrantes (0,25 mt <sup>2</sup> c/u)											
			01	02	03	04	05	06	07	08	09	10		
Almeja														Unid.
Caracol Piquilhue														Unid.
Caracol Tégula														Unid.
Cholga														Unid.
Chorito														Unid.
Choro Zapato														Unid.
Culengue														Unid.
Erizo														Unid.
Huepo														Unid.
Jaiba Marmola	<u>A</u>	<u>1</u>												Unid.
Jaiba Mora														Unid.
Jaiba Panchote														Unid.
Juliana														Unid.
Lapa														Unid.
Loco														Unid.
Navajuela														Unid.
Luga Negra														Kg
Luga Roja														Kg
Pelillo														Kg
Piure														Kg

**Transecta N° 3**

Sin presencia de recursos

Posición geográfica de los extremos de la Unidad de Muestreo.

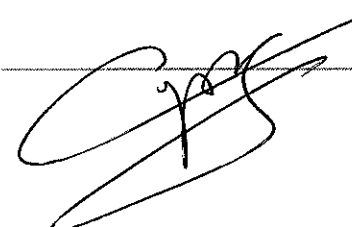
Inicio Lat. 42 19 46,1 S Lon. 73 06 8,2 O  
 Término Lat. 42 19 45 S Lon. 73 06 9,9 O

Recursos	Estado (S/J/A)	Censo (Transecta)	Cuadrantes (0,25 mt <sup>2</sup> c/u)											
			01	02	03	04	05	06	07	08	09	10		
Almeja														Unid.
Caracol Piquilhue														Unid.
Caracol Tégula														Unid.
Cholga														Unid.
Chorito														Unid.
Choro Zapato														Unid.
Culengue														Unid.
Erizo														Unid.
Huepo														Unid.
Jaiba Marmola	<u>A</u>	<u>2</u>												Unid.
Jaiba Mora														Unid.
Jaiba Panchote														Unid.
Juliana														Unid.
Lapa														Unid.
Loco														Unid.
Navajuela														Unid.
Luga Negra														Kg
Luga Roja														Kg
Pelillo														Kg
Piure														Kg

Cultivo de Algas Fondo Blando (conchuela, grava, arena, limo, arcilla): 100 %  
 Tipo de Fondo: Fondo Semiduro (tertel, sedimento compactado): \_\_\_\_\_ %  
 Fondo Duro (roca, bolones): \_\_\_\_\_ %

Nombre Inspector Ivan Espinoza

Nombre Capitán/Buzo Rosario Hernandez

Firma Inspector 

Firma Capitán/Buzo 

T4.- 42 19 40,1 73 06 13,1  
42 19 47,2 73 06 15

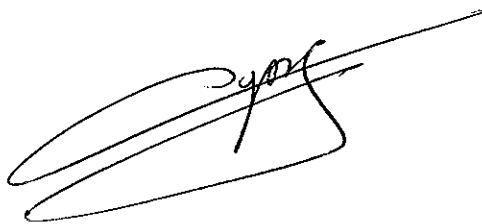
SIN RECURSO.-

T5.- 42 19 51,1 73 06 16,6  
42 19 50,5 73 06 18,7

SIN RECURSO.

T6.- 42 19 54,1 73 06 21  
42 19 53,3 73 06 23,2

1 faira mamola jusil





**Departamento de Acuicultura**

**Informe análisis de presencia de Banco Natural**

Pert	profundidad de análisis	especie indicada en informe	Especie o grupo a evaluar	m <sup>2</sup> um (1)	m <sup>2</sup> um (2)	m <sup>2</sup> um (3)	m <sup>2</sup> um (4)	m <sup>2</sup> um (5)	m <sup>2</sup> um (6)	m <sup>2</sup> Promedio	frecuencia de ocurrencia UM Con Rec/UM totales	% area muestreable	IPBAN	IPBANMax	Evaluación
209103110	Hasta 30 m	Jaiba Marmola	Jaibas	0,04	0,01	0,02	0	0	0,01	0,013	0,66	100	0,008	2,59	No existe banco natural
209103110	Hasta 30 m	Almeja	Almeja	0,32	0	0	0	0	0	0,053	0,16	100	0,008	31,69	No existe banco natural

Observaciones:

JSC/jsc  
C.I. (Subpesca) N° 1048/12